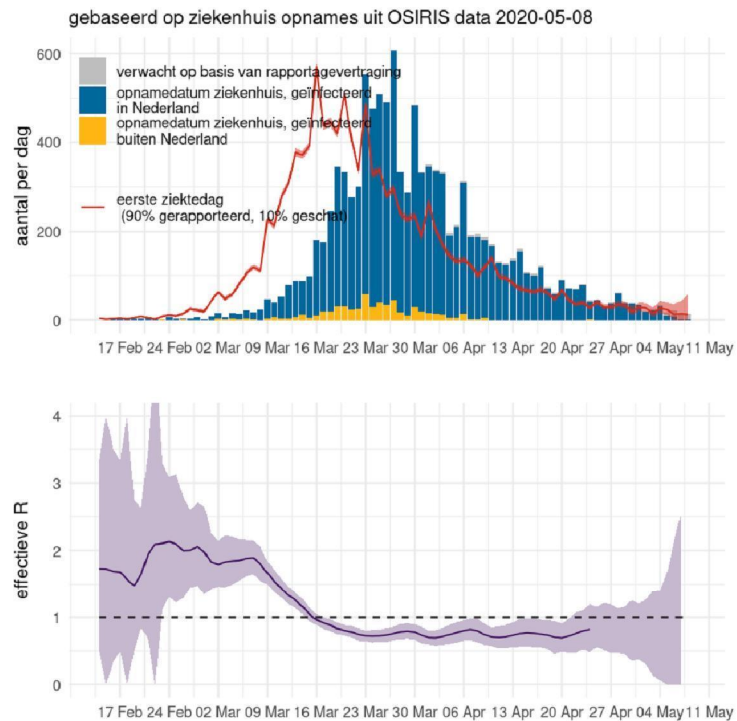
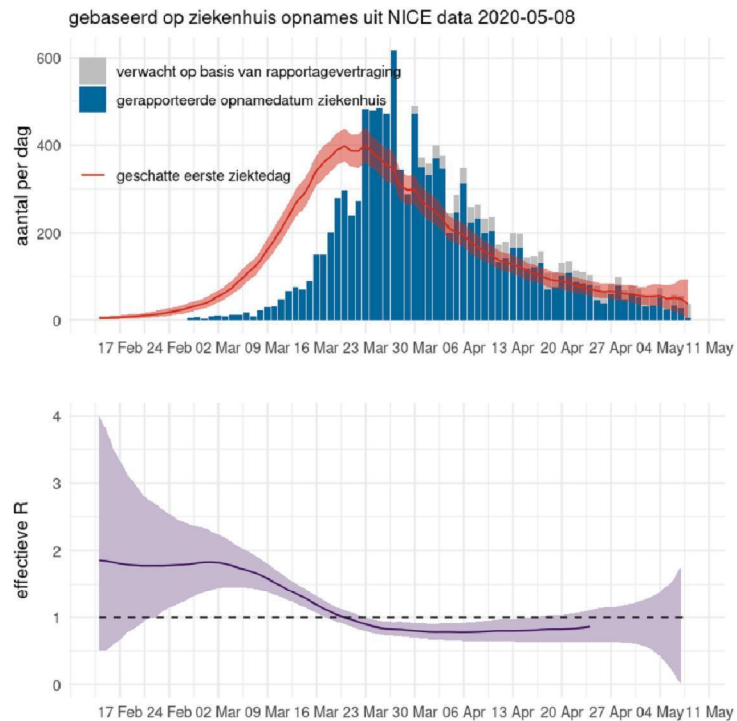


Indicator voor transmissie: reproductiegetal



- OSIRIS
 - **Blauw:** meldingen ziekenhuisopname naar opnamedatum
 - Grijs: verwachte meldingen (correctie voor rapportagevertraging)
 - **Rood:** eerste ziektedag van patiënten in het ziekenhuis
 - Data recenter dan 24 April zijn onzeker
-
- **Paars:** reproductiegetal, aantal secundaire besmettingen per geval
 - reflecteert de toename en afname van de rode epicurve
 - berekend volgens Wallinga & Lipsitch Proc R Soc B 2007
 - Schattingen recenter dan 24 April zijn onzeker

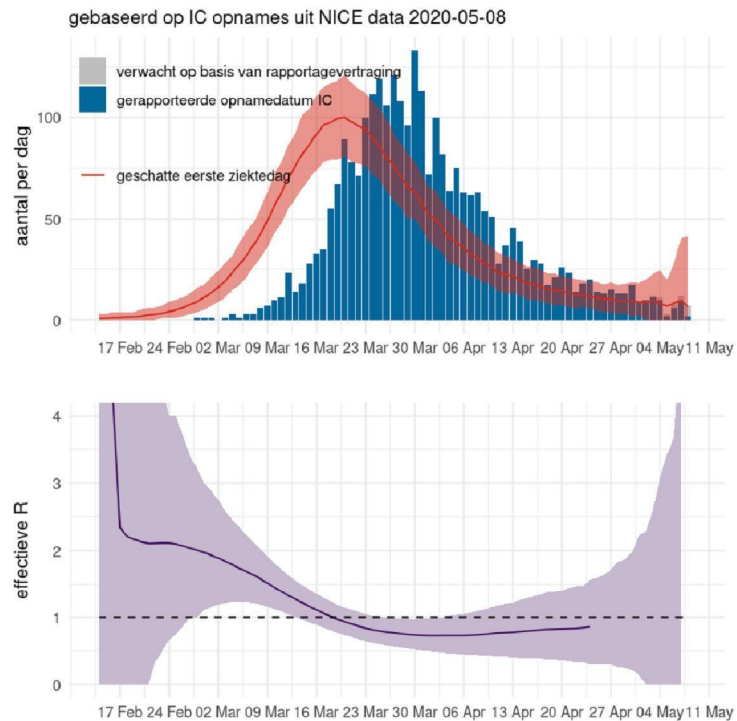
Indicator voor transmissie: reproductiegetal



- NICE (geen eerste ziektedag)
- **Blauw:** meldingen ziekenhuisopname naar opnamedatum
- **Grijs:** verwachte meldingen (correctie voor rapportagevertraging)
- **Rood:** geschatte eerste ziektedag van patiënten in het ziekenhuis
- Data recenter dan 24 April zijn onzeker

- **Paars:** reproductiegetal, aantal secundaire besmettingen per geval
 - reflecteert de toename en afname van de rode epicurve
 - berekend volgens Wallinga & Lipsitch Proc R Soc B 2007
- Schattingen recenter dan 24 April zijn onzeker

Indicator voor transmissie: reproductiegetal



- NICE (geen eerste ziektedag)
 - **Blauw:** meldingen IC opname naar opnamedatum
 - Grijs: verwachte meldingen (correctie voor rapportagevertraging)
 - **Rood:** geschatte eerste ziektedag van patiënten op de IC
 - Data recenter dan 24 April zijn onzeker
-
- **Paars:** reproductiegetal, aantal secundaire besmettingen per geval
 - reflecteert de toename en afname van de rode epicurve
 - berekend volgens Wallinga & Lipsitch Proc R Soc B 2007
 - Schattingen recenter dan 24 April zijn onzeker