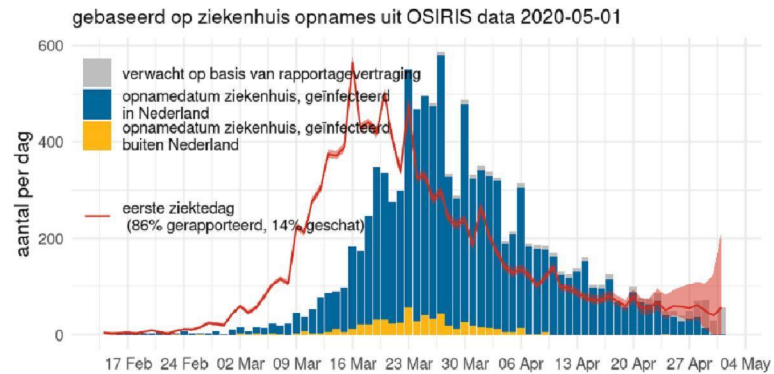
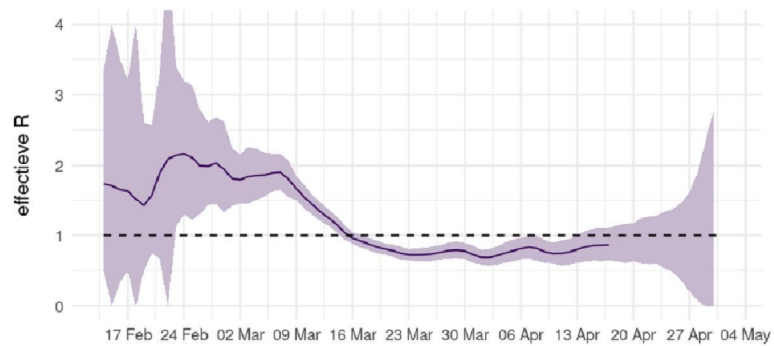


Indicator voor transmissie: reproductiegetal

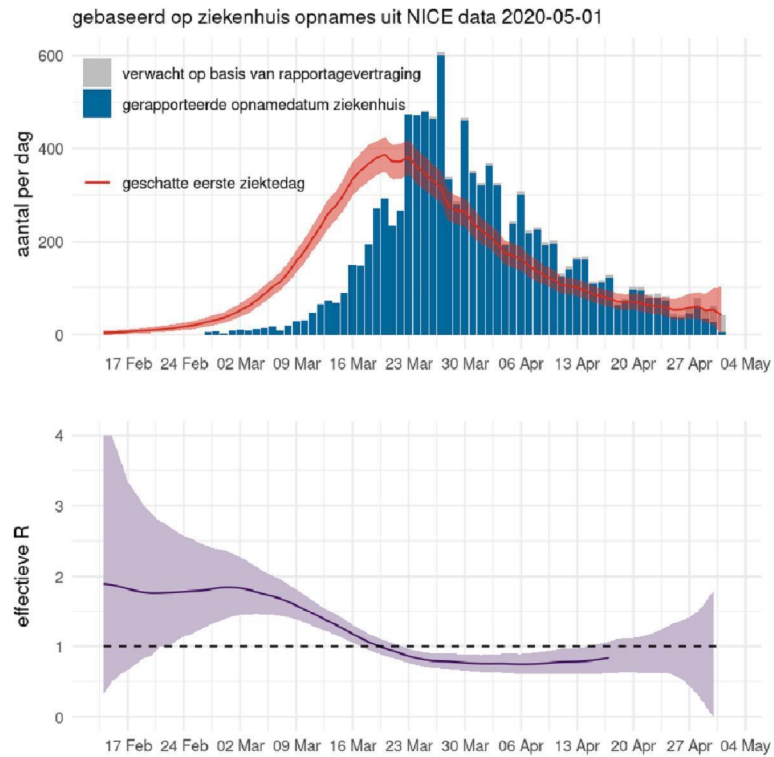


- OSIRIS
- **Blauw:** meldingen ziekenhuisopname naar opnamedatum
- **Grijs:** verwachte meldingen (correctie voor rapportagevertraging)
- **Rood:** eerste ziektedag van patiënten in het ziekenhuis
- Data recenter dan 17 April zijn onzeker



- **Paars:** reproductiegetal, aantal secundaire besmettingen per geval
 - reflecteert de toename en afname van de rode epicurve
 - berekend volgens Wallinga & Lipsitch Proc R Soc B 2007
- Schattingen recenter dan 17 April zijn onzeker

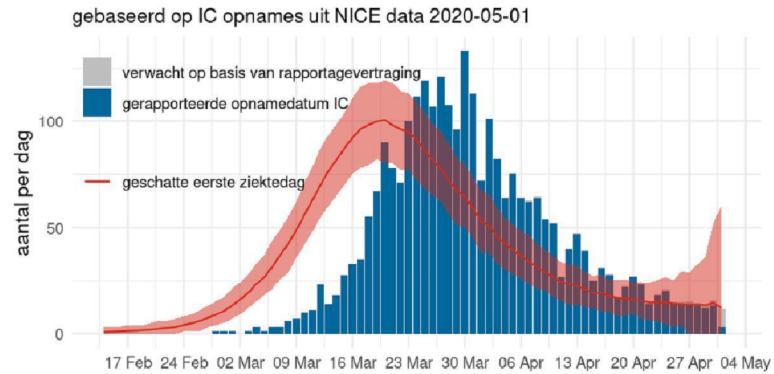
Indicator voor transmissie: reproductiegetal



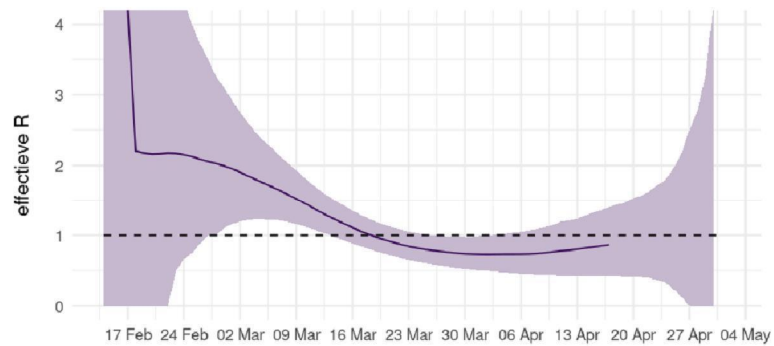
- NICE (geen eerste ziektedag)
- **Blauw:** meldingen ziekenhuisopname naar opnamedatum
- **Grijs:** verwachte meldingen (correctie voor rapportagevertraging)
- **Rood:** geschatte eerste ziektedag van patiënten in het ziekenhuis
- Data recenter dan 17 April zijn onzeker

- **Paars:** reproductiegetal, aantal secundaire besmettingen per geval
 - reflecteert de toename en afname van de rode epicurve
 - berekend volgens Wallinga & Lipsitch Proc R Soc B 2007
- Schattingen recenter dan 17 April zijn onzeker

Indicator voor transmissie: reproductiegetal



- NICE (geen eerste ziektedag)
- Blauw: meldingen IC opname naar opnamedatum
- Grijs: verwachte meldingen (correctie voor rapportagevertraging)
- Rood: geschatte eerste ziektedag van patiënten op de IC
- Data recenter dan 17 April zijn onzeker



- Paars: reproductiegetal, aantal secundaire besmettingen per geval
 - reflecteert de toename en afname van de rode epicurve
 - berekend volgens Wallinga & Lipsitch Proc R Soc B 2007
- Schattingen recenter dan 17 April zijn onzeker