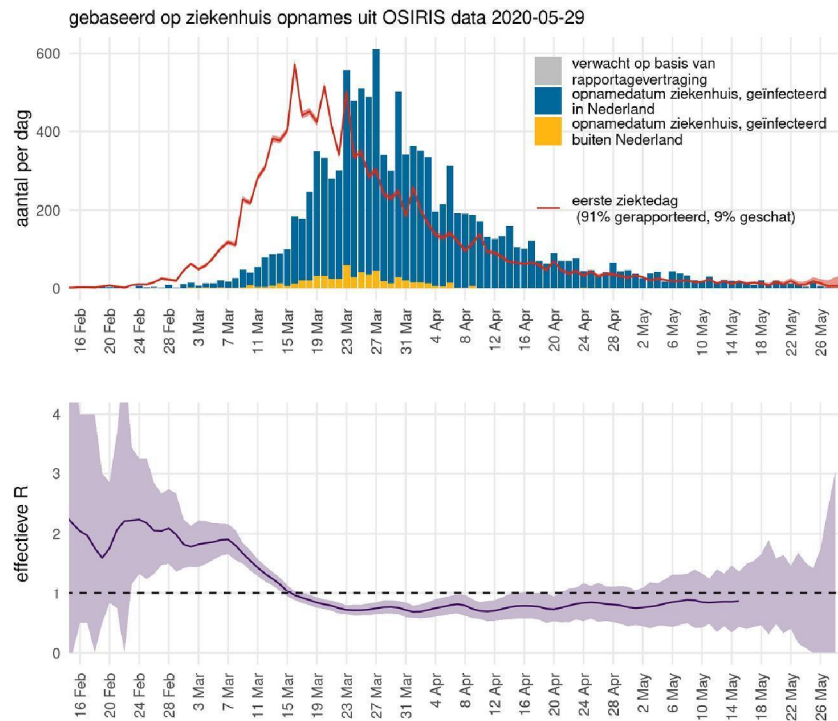
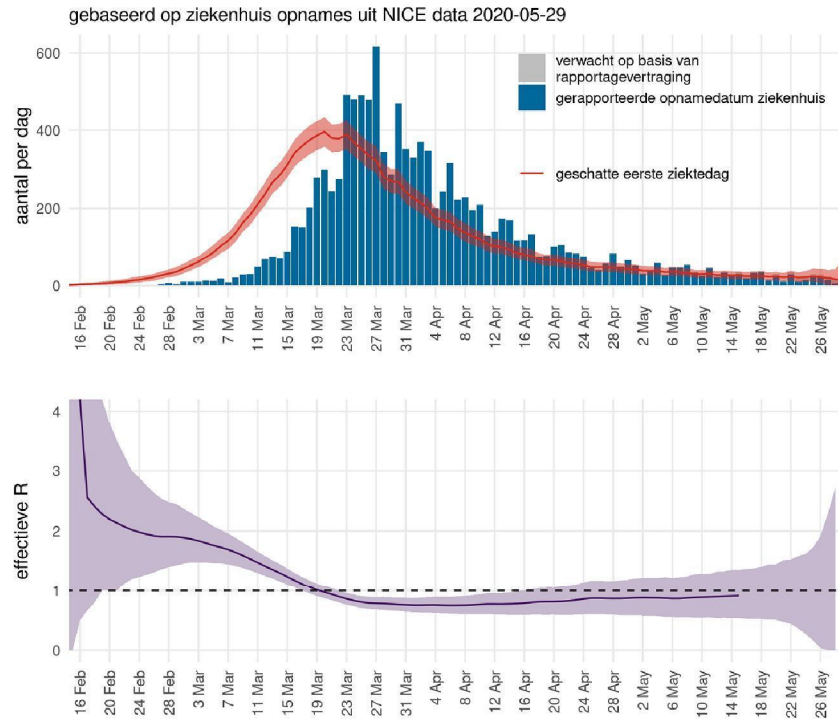


## Indicator voor transmissie: reproductiegetal



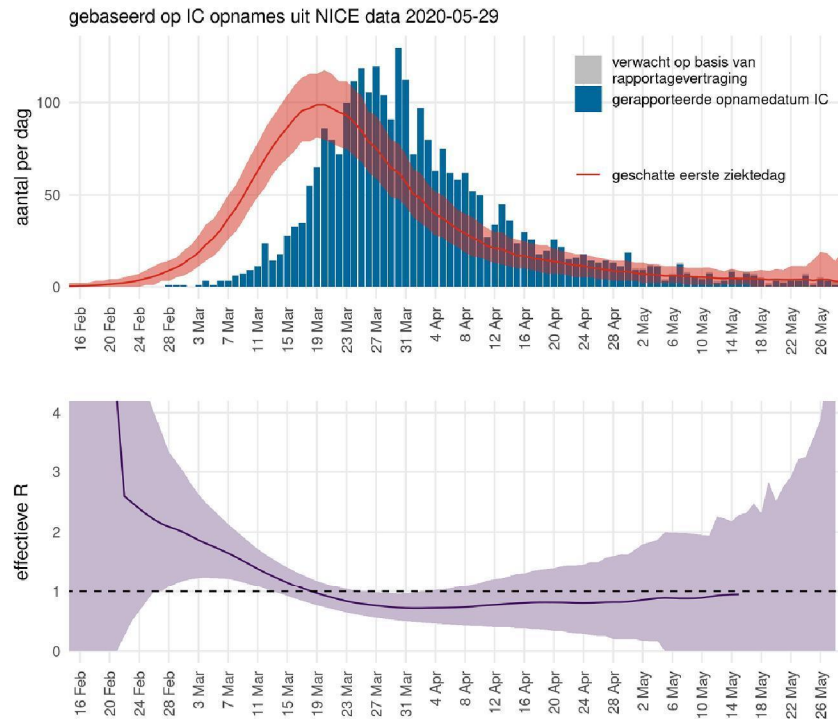
- OSIRIS
- **Blauw:** meldingen ziekenhuisopname naar opnamedatum
- **Grijs:** verwachte meldingen (correctie voor rapportagevertraging)
- **Rood:** eerste ziekte dag van patiënten in het ziekenhuis
- Data recenter dan 22 mei zijn onzeker
- **Paars:** reproductiegetal, aantal secundaire besmettingen per geval
  - reflecteert de toename en afname van de rode epicurve
  - berekend volgens Wallinga & Lipsitch Proc R Soc B 2007
- Schattingen recenter dan 15 mei zijn onzeker

## Indicator voor transmissie: reproductiegetal



- NICE (geen eerste ziektedag)
- **Blauw**: meldingen ziekenhuisopname naar opnamedatum
- **Grijs**: verwachte meldingen (correctie voor rapportagevertraging)
- **Rood**: geschatte eerste ziektedag van patiënten in het ziekenhuis
- Data recenter dan 22 mei zijn onzeker
- **Paars**: reproductiegetal, aantal secundaire besmettingen per geval
  - reflecteert de toename en afname van de rode epicurve
  - berekend volgens Wallinga & Lipsitch Proc R Soc B 2007
- Schattingen recenter dan 15 mei zijn onzeker

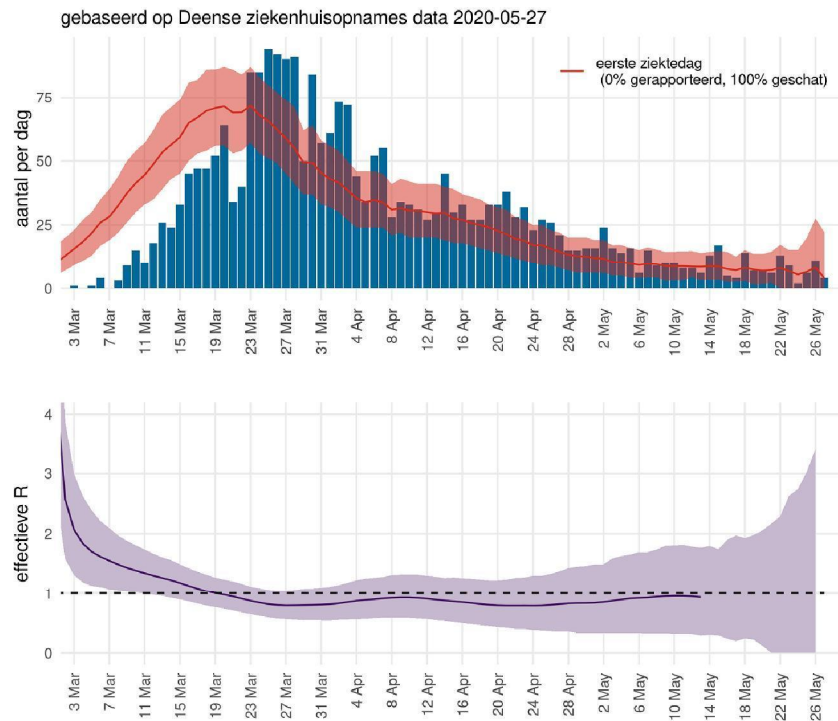
## Indicator voor transmissie: reproductiegetal



- NICE (geen eerste ziektedag)
- **Blauw:** meldingen IC opname naar opnamedatum
- **Grijs:** verwachte meldingen (correctie voor rapportagevertraging)
- **Rood:** geschatte eerste ziektedag van patiënten op de IC
- Data recenter dan 22 mei zijn onzeker

- **Paars:** reproductiegetal, aantal secundaire besmettingen per geval
  - reflecteert de toename en afname van de rode epicurve
  - berekend volgens Wallinga & Lipsitch Proc R Soc B 2007
- Schattingen recenter dan 15 mei zijn onzeker

## Indicator voor transmissie: reproductiegetal



- DEENSE data
- **Blauw:** meldingen ziekenhuisopname naar opnamedatum
- (niet gecorrigeerd voor rapportagevertraging)
- **Rood:** geschatte eerste ziektedag van patiënten in het ziekenhuis (geschat uit NL Osiris data)
- Onzekerheid data is onzeker (geen informatie over rapportagevertraging)
- **Paars:** reproductiegetal, aantal secundaire besmettingen per geval
  - reflecteert de toename en afname van de rode epicurve
  - berekend volgens Wallinga & Lipsitch Proc R Soc B 2007
- Schattingen recenter dan 13 mei zijn onzeker