



Rijksinstituut voor Volksgezondheid  
en Milieu  
Ministerie van Volksgezondheid,  
Welzijn en Sport

Beste deelnemer,

Hartelijk dank voor het insturen van uw vingerprikbloed en het invullen van de vragenlijst. Op het RIVM hebben we alle materialen van de eerste ronde (april) onderzocht. De voorlopige uitkomsten zijn doorgegeven aan het Outbreak Management Team (OMT) en ook heeft Prof Dr. <sup>(10)(2e)</sup> <sup>(10)(2e)</sup> <sup>(10)(2e)</sup> de resultaten gepresenteerd aan de Tweede Kamer. Dit onderzoek is dus heel belangrijk en wordt goed gebruikt in de bestrijding van het coronavirus. Op de achterzijde treft u een overzicht van deze eerste resultaten.

In deze envelop zit, net zoals de vorige keer:

- 1) Een vingerpriksset met instructie;
- 2) Een witte retour envelop medische post voor het opsturen van uw vingerprikbloed;

Mocht u nog informatie over de studie na willen lezen, dan kunt u dit online vinden op [www.rivm.nl/pienter-corona](http://www.rivm.nl/pienter-corona).

Het is belangrijk dat u het invullen van de vragenlijst en het afnemen van het vingerprikje **op dezelfde dag** doet. En dat u het vingerprikje **zo spoedig mogelijk**, liefst binnen 3 dagen na ontvangst van het pakket, weer terugstuurt.

Wij vragen u om het volgende te doen:

1. Vragenlijst in te vullen:
  - a. Onlangs heeft u instructies in uw mailbox ontvangen om in te loggen op de website waar u de vragenlijst kunt invullen. NB. Heeft u deze mail niet ontvangen, neemt u dan contact met ons op door een mail te sturen naar <sup>(10)(2e)</sup> <sup>(10)(2e)</sup> [@rivm.nl](mailto: @rivm.nl).
  - b. Ga naar [www.rivmportal.glean.nl](http://www.rivmportal.glean.nl) en log in met uw gegevens.
  - c. Vul de online vragenlijst in
2. Bloedafname instructie te lezen en bloed af te nemen. Op onze website [www.rivm.nl/pienter-corona](http://www.rivm.nl/pienter-corona) is tevens een instructiefilmpje voor bloedafname te vinden.
  - a. Tip! warm uw vinger op voordat u een vingerprikje afneemt.
3. Het afgesloten busje bloed volgens de op de retourenvelop afgedrukte instructies in het afsluitbare zakje doen, en deze terug te sturen (een postzegel is niet nodig). We vragen u om de retour envelop zo spoedig mogelijk, liefst binnen 3 dagen na ontvangst van het onderzoekspakket, op te sturen.

Heeft u nog vragen dan kun u die stellen via onderstaand e-mailadres of telefoonnummer.

Wij danken u alvast wederom hartelijk voor uw medewerking!

Het PIENTER Corona studie-team  
RIVM

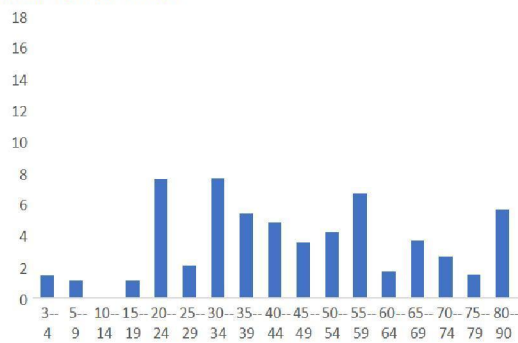
Website: [www.rivm.nl/pienter-corona](http://www.rivm.nl/pienter-corona)  
E-mail: <sup>(10)(2e)</sup> <sup>(10)(2e)</sup> [@rivm.nl](mailto: @rivm.nl)  
Telefoonnummer: 030- <sup>(10)(2e)</sup> <sup>(10)(2e)</sup>

### Voorlopige resultaten van de eerste ronde van het PIENTER Corona onderzoek

We hebben 6102 personen uitgenodigd om mee te doen en daarvan hebben 3400 personen zich aangemeld. De leeftijdsverdeling is van 3 tot 90 jaar.

We hebben op het laboratorium al 2,096 vingerprikjes onderzocht. In het vingerprikbloedje van 75 personen konden we antistoffen tegen het Corona virus aantonen en dat is dan bijna 4%. We vonden geen verschil tussen mannen en vrouwen; het percentage personen met antistoffen tegen coronavirus was bijna gelijk. Personen met antistoffen tegen coronavirus hadden vaker klachten zoals verminderde geur/smaak, koorts, algehele malaise, spierpijn en gewrichtspijn dan personen die geen antistoffen tegen coronavirus hebben.

In de figuur hieronder ziet u een overzicht van percentage personen die antistoffen hebben naar leeftijd. Het percentage personen die antistoffen hebben neemt toe met de leeftijd en is het laagst bij de kinderen onder 19 jaar. We zijn heel benieuwd hoe dit plaatje eruit ziet na de tweede ronde.



**Figuur 1.** Percentage personen met antistoffen tegen coronavirus (95% betrouwbaarheidsinterval) naar leeftijd