

To: (10)(2e) [(10)(2e) @rivm.nl]; (10)(2e) [(10)(2e) @rivm.nl]
From: (10)(2e)
Sent: Tue 2/4/2020 2:40:33 PM
Subject: FW: opname kaarten John Hopkins University - graag mening/commentaar

Beste (10)(2e)

(10)(2e) heeft een lumineus idee, zie hieronder. (10)(2g)

(10)(2g)

Graag jullie mening/commentaar.

Groet,

(10)(2e)

From: (10)(2e) <(10)(2e) @rivm.nl>

Sent: dinsdag 4 februari 2020 14:42

To: (10)(2e) <(10)(2e) @rivm.nl>

Subject: opname kaarten John Hopkins University

Ha (10)(2e)

Bij deze een screenshot van de data op de rivm-site van John Hopkins. Dit staat nog niet online.

Een groot voordeel (behalve dat het er mooi uitziet) is dat we niet meer dagelijks de aantallen patiënten moeten updaten op onze site, maar hiernaar kunnen verwijzen.

Het gaat om deze data:

(10)(2g)

De tekst die er nu boven staat:

De John Hopkins Universiteit houdt een kaart bij met realtime data over het aantal gediagnosticeerde patiënten met het nieuwe coronavirus, het aantal overleden patiënten en het aantal patiënten dat gezond verklaard is. De aantallen zijn gebaseerd op onder andere de informatie van WHO en ECDC. Er kunnen kleine verschillen zitten in de daadwerkelijke aantallen. Voor de laatste bevestigde aantallen verwijzen we naar de websites van de WHO en ECDC.

Groet,

(10)(2e)


 Rijksinstituut voor Volksgezondheid en Milieu
 (Rijksinstituut voor Volksgezondheid en Milieu)

RIVM De zorg voor morgen begint vandaag

[Publicaties](#)
[Onderwerpen](#)
[Over RIVM](#)
[Internationaal](#)

Home » Coronavirus » Nieuw coronavirus in China » Verspreiding nieuw coronavirus

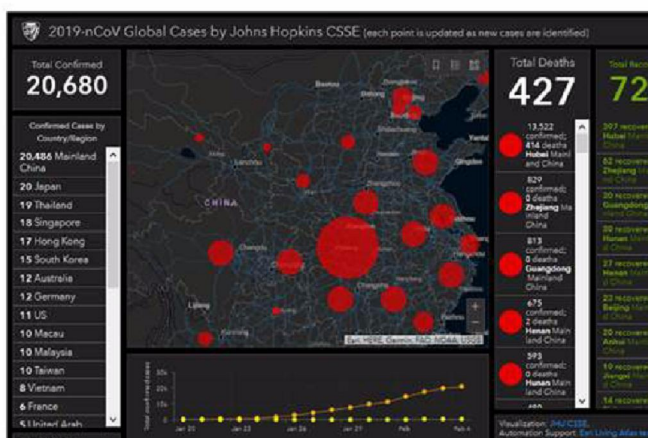
[Weergaven](#)
[Editschrift](#)
[Vervolgelen](#)
[Revisie](#)
[Vertalen](#)

Verspreiding nieuw coronavirus

Publicatiedatum: 04-02-2020 | 13:34

De John Hopkins Universiteit houdt een kaart bij met realtime data van gedigitaliseerde patiënten met het nieuwe coronavirus, het aantal overleden patiënten en het is patiënten dat gezond verklaard is. De aantallen zijn gebaseerd op onder andere de informatie van WHO en ECDC. Er kunnen kleine verschillen zitten in de daarverhaalde aantallen voor de laatste bevestigde aantallen verwijzen we naar de websites van de WHO en ECDC.

Bron: John Hopkins University [Online kaart](#)



(10)(2e) MSc
 (10)(2e)
 RIVM Stafeenhed Communicatie & Documentaire Informatievoorziening
 Afdeling Programma's en Projecten
 Postbus 1
 3720 BA Bilthoven
 T (10)(2e)
 M
 Afwisselend niet aanwezig op (10)(2e)