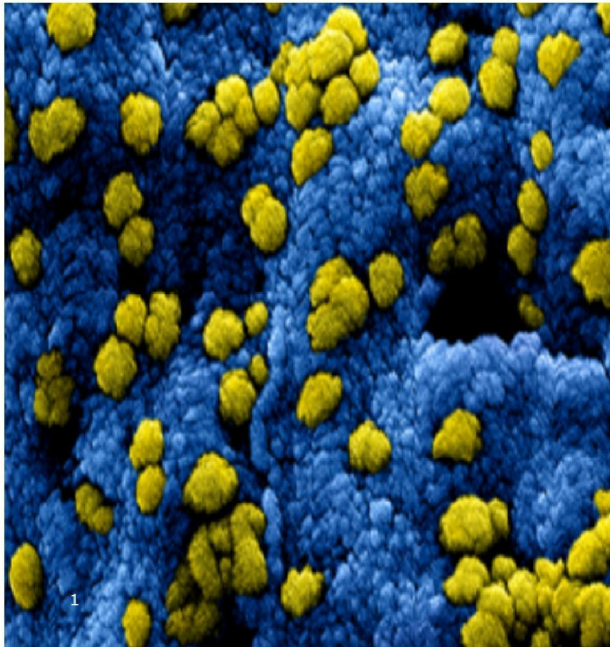




HM Treasury
Department for Health and Social Care
Department of Health, Wellington Court



Financing Covid-19 tes

(10)(2e)

(10)(2e)



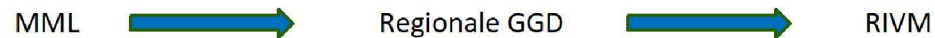
Opdracht vanuit VWS aan RIVM

Aansluiten bij bestaande overeenkomst OGZ diagnostiek GGD/RIVM
Niet ten laste van eigen risico patiënt

Uitgangspunten

- ❖ Regie testen ligt bij de regionale GGD
- ❖ Testbeleid volgens LCI richtlijn
- ❖ Geldt alleen voor Covid-19 PCR diagnostiek
- ❖ **Alléén** GGD'en kunnen declareren bij RIVM
- ❖ GGD en zorginstellingen/laboratoria maken regionaal afspraken

Financieringsstroom





Welke doelgroep ?

Doelgroep	subgroep	Gefinancierd uit	Wat betaalt persoon zelf?
Zorgmedewerkers	Ziekenhuis-personeel	Personeelsbudget ziekenhuizen	niets
	Alle overige zorgsectoren	OGZ-budget	niets
Beroepsgroepen/ Burger	-	OGZ-budget	niets
Patiënten	In het ziekenhuis	Zvw	Eigen risico (maar toch al vol)
	In een Wlz-instelling	Wlz/instellingsbudget	niets
	Thuis	OGZ-budget	niets