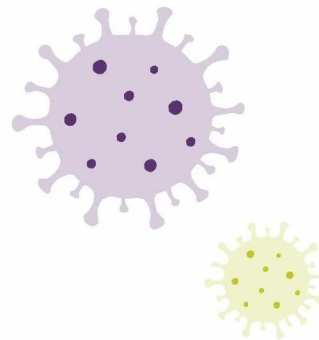


# Covid-19 in long-term care

## UNTIL AUGUST 25



### Introductie Europese kennisverzameling COVID-19

**Henk Nies (Vilans), Elsbeth Zielman (Vilans),  
Else Stapersma (Vilans), Monique Bressers (Vilans),  
Noëlle Sant (Vilans)**

In bijna alle landen bestond er een bezoekverbod voor ouderenzorginstellingen. Deze werden over het algemeen tussen half maart en begin april van kracht. In sommige landen werd de eerste COVID-19-besmetting eind januari vastgesteld. In andere landen was dat eind februari. In Duitsland werd bijvoorbeeld het eerste geval van corona op 27 januari geconstateerd. Vervolgens werd op 2 april daar de bezoekersregeling voor verpleeghuizen ingevoerd. Alleen in

In bijna alle landen zijn er financiële compensaties voor zorgaanbieders, dan wel zorgpersoneel geïntroduceerd. In Duitsland is er ook een tijdelijke inkomenscompensatie voor ouders die hun kind met een beperking thuis hebben verzorgd.

### Beperkingen

Het overzicht dat we presenteren heeft een aantal