



Rijksinstituut voor Volksgezondheid  
en Milieu  
Ministerie van Volksgezondheid,  
Welzijn en Sport

## Rapportage COVID-19 testen door GGDen

RIVM-C1b-EPI - GGDGHOR *29 juli 2020*

Sinds 1 juni kunnen alle Nederlanders met klachten passend bij COVID-19 zich laten testen door de GGD. Voor 1 juni is in alle GGD regio's het afspraken- en uitslagensysteem CoronIT geïmplementeerd. Onderstaande rapportage is gebaseerd op CoronIT data geëxporteerd op **29 juli 10:16u**. Totale aantallen uitslagen zijn gebaseerd op alleen positieve en negatieve uitslagen, testen met uitslag heranalyse of onbeoordeelbaar zijn geëxcludeerd. De datum van de test is gebaseerd op variabele 'afspraakstart'. Omdat alleen geboortjaar beschikbaar is om de leeftijd van patiënten te bepalen, is 2020 minus het geboortjaar gebruikt om de leeftijd toe te kennen. Dit betekent dat ongeveer de helft van de patiënten een jaar te oud is ingeschat. Personen waarbij vermeld is dat ze getest zijn in het kader van bron- en contactonderzoek staan - ongeacht beroep - in de 'getest in het kader van BCO' groepen. De overige doelgroepen bevatten géén testen waarbij vermeld stond dat ze in het kader van BCO zijn uitgevoerd.

*Landelijke resultaten GGD teststraten***Landelijke resultaten GGD teststraten**

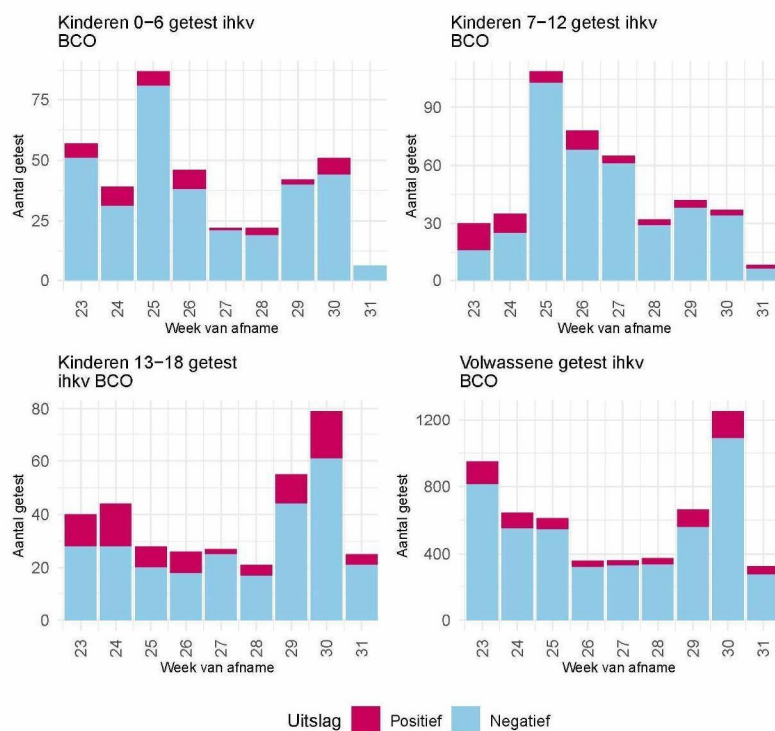
Tabel 1: Landelijke aantallen testen met bekende uitslag, waarvan positieve testen, en waarvan gevonden middels bron- en contactonderzoek (BCO)

Weeknummer	Totaal aantal testen met uitslag	Aantal positief	Percentage positief	Positief getest ihkv BCO	Percentage positieven gevonden via BCO
23	48812	986	2.0	168	17
24	57013	841	1.5	128	15.2
25	61604	567	0.9	88	15.5
26	61222	426	0.7	65	15.3
27	67248	375	0.6	39	10.4
28	74919	463	0.6	48	10.4
29	88508	925	1.0	123	13.3
30	111416	1195	1.1	193	16.2
31	25334	356	1.4	55	15.4
Totaal	596076	6134	1.0	907	14.8

Tabel 2: Het aantal testen afgenomen bij **volwassenen**, die niet in het kader van bron- en contactonderzoek zijn afgenomen, en waarbij geen beroepsuitvoering in de twee weken voor de test is gespecificeerd in CoronIT.

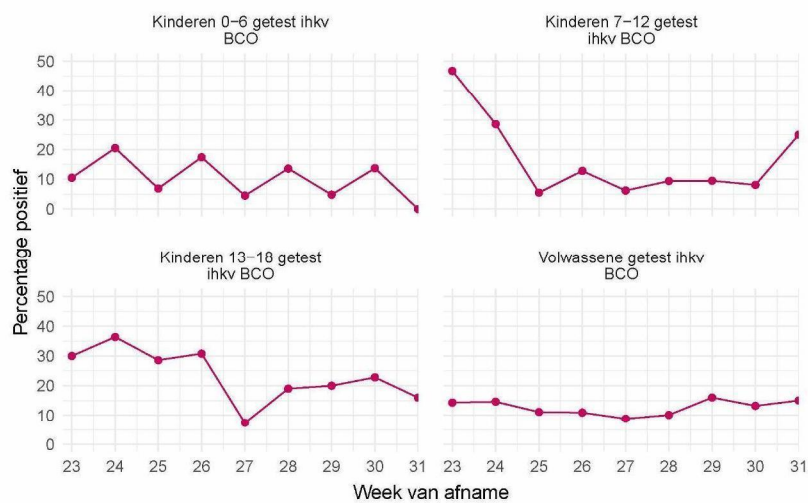
Weeknummer	Totaal aantal afspraken	Aantal afspraken zonder doelgroep informatie	Percentage zonder doelgroep informatie
23	44731	32961	73.7
24	51448	31599	61.4
25	52194	26569	50.9
26	50685	23000	45.4
27	57706	26577	46.1
28	67715	30410	44.9
29	81423	38609	47.4
30	103913	53238	51.2
31	23730	20254	85.4
Totaal	533545	283217	53.1

## Landelijke resultaten GGD teststraten



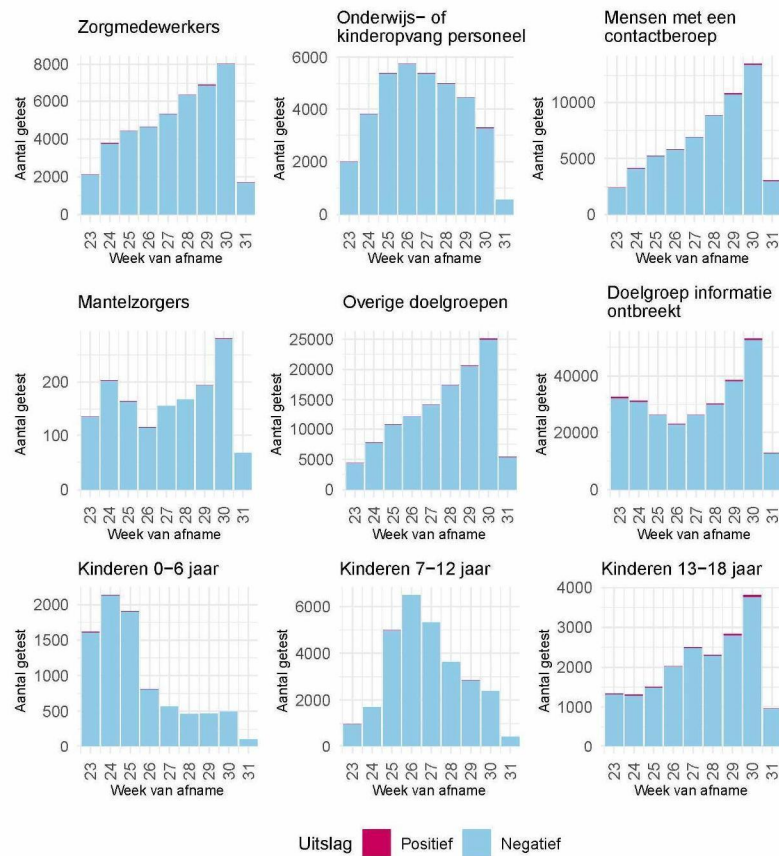
Figuur 1: Landelijke aantallen positieve en negatieve testen, per week en per leeftijdscategorie, voor patiënten die **wel** in het kader van bron- en contactonderzoek zijn getest door de GGDen, sinds 1 juni. NB de reikwijdtes van de y assen verschillen.

## Landelijke resultaten GGD teststraten



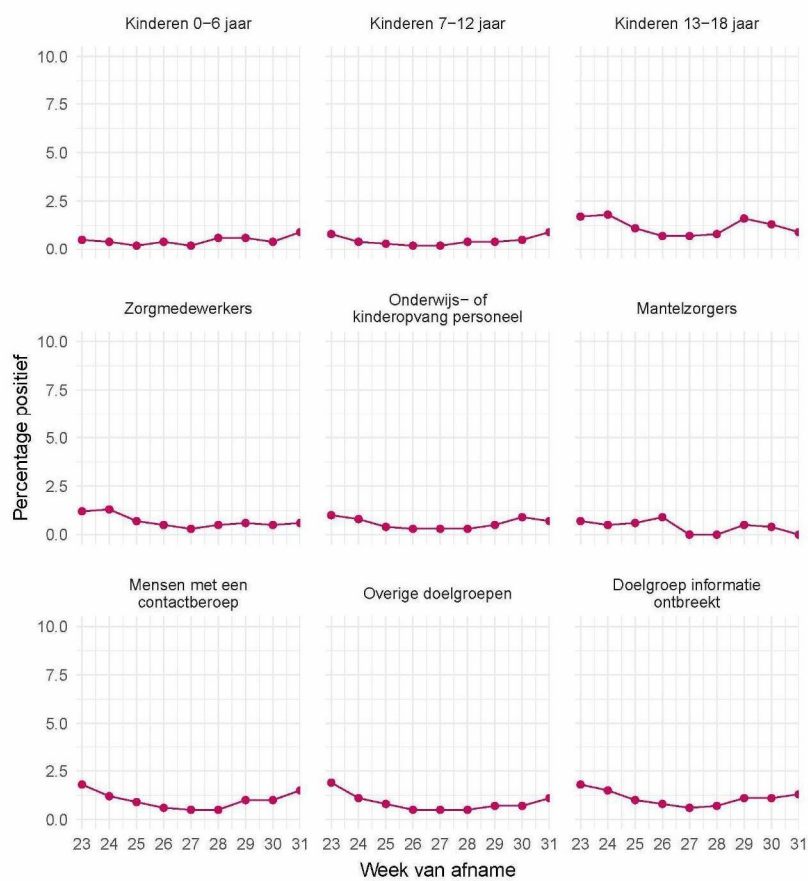
Figuur 2: Percentage positieve testen, per week en per leeftijdscategorie, voor patiënten die **wel** in het kader van bron- en contactonderzoek zijn getest door de GGDen, sinds 1 juni.

## Landelijke resultaten GGD teststraten



Figuur 3: Landelijke aantallen positieve en negatieve testen, per week en per leeftijdscategorie, voor patiënten die **niet** in het kader van bron- en contactonderzoek zijn getest door de GGDen, sinds 1 juni. NB de reikwijdtes van de y assen verschillen.

## Landelijke resultaten GGD teststraten



Figuur 4: Percentage positieve testen, per week en per leeftijdscategorie, voor patiënten die **niet** in het kader van bron- en contactonderzoek zijn getest door de GGDen, sinds 1 juni.

*Landelijke resultaten GGD teststraten*

Tabel 3: Aantal testen en percentage positief per doelgroep in de afgelopen 14 dagen.

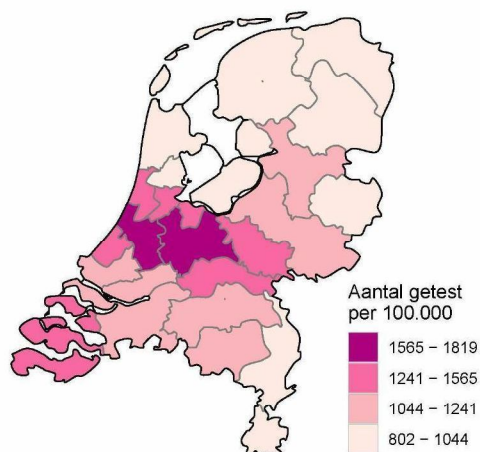
Groep	Aantal positief	Aantal getest	Percentage positief
Kinderen 0-6 getest ihkv BCO	8	95	8.4
Kinderen 7-12 getest ihkv BCO	9	84	10.7
Kinderen 13-18 getest ihkv BCO	31	152	20.4
Volwassene getest ihkv BCO	312	2169	14.4
Kinderen 0-6 jaar	5	970	0.5
Kinderen 7-12 jaar	24	5081	0.5
Kinderen 13-18 jaar	101	7230	1.4
Zorgmedewerkers	89	15483	0.6
Onderwijs- of kinderopvang personeel	50	7371	0.7
Mantelzorgers	2	515	0.4
Mensen met een contactberoep	290	25802	1.1
Overige doelgroepen	360	48121	0.7
Doelgroep informatie ontbreekt	1101	99344	1.1
Totaal	2382	212417	1.1

Tabel 4: Aantal testen en percentage positief per doelgroep vanaf 1 juni.

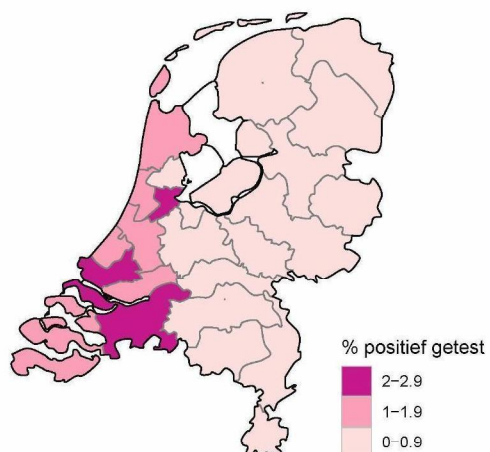
Groep	Aantal positief	Aantal getest	Percentage positief
Kinderen 0-6 getest ihkv BCO	41	372	11.0
Kinderen 7-12 getest ihkv BCO	56	436	12.8
Kinderen 13-18 getest ihkv BCO	83	345	24.1
Volwassene getest ihkv BCO	727	5549	13.1
Kinderen 0-6 jaar	34	8567	0.4
Kinderen 7-12 jaar	88	28754	0.3
Kinderen 13-18 jaar	221	18570	1.2
Zorgmedewerkers	275	43263	0.6
Onderwijs- of kinderopvang personeel	167	35661	0.5
Mantelzorgers	6	1483	0.4
Mensen met een contactberoep	552	60732	0.9
Overige doelgroepen	849	117901	0.7
Doelgroep informatie ontbreekt	3035	274443	1.1
Totaal	6134	596076	1.0

Landelijke resultaten GGD teststraten

---



Figuur 5: Aantal testen per 100.000 inwoners per GGD regio waar de patiënt woont in de afgelopen twee weken. De zwarte lijnen geven de grenzen van de GGD-regio's weer.

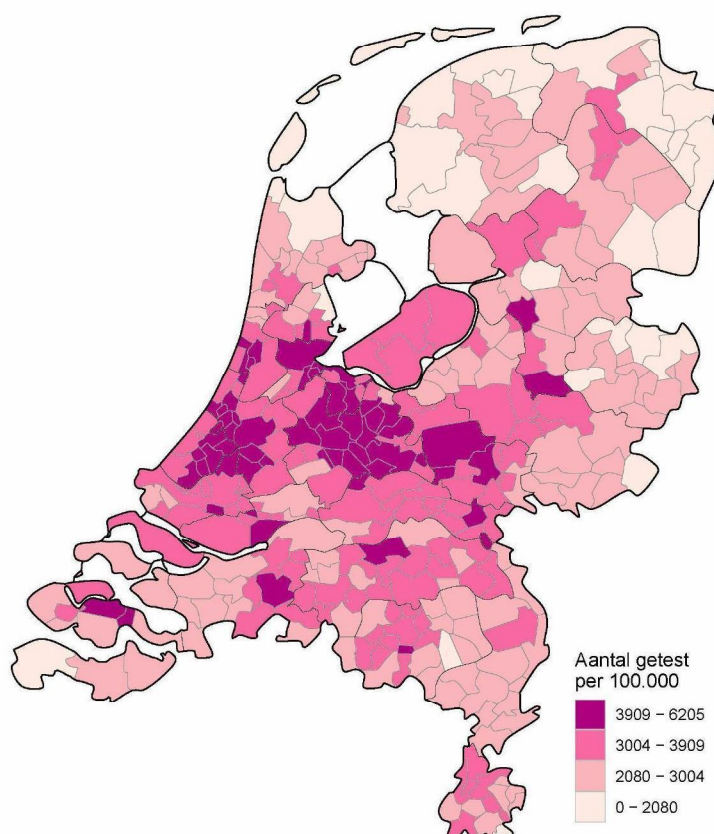


Figuur 6: Percentage positieve testen per GGD regio waar de patiënt woont in de afgelopen twee weken. De zwarte lijnen geven de grenzen van de GGD-regio's weer.



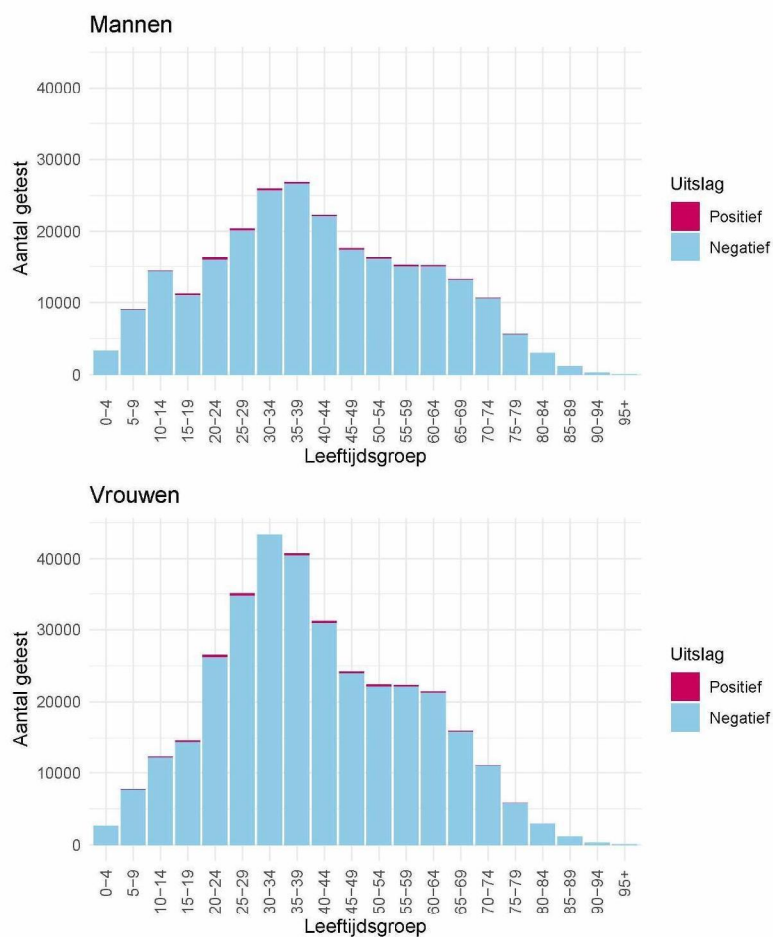
Landelijke resultaten GGD teststraten

---



Figuur 7: Aantal testen per 100.000 inwoners, afgenomen door de GGDen, per gemeente waar de patiënt woont, sinds 1 juni.

## Landelijke resultaten GGD teststraten



Figuur 8: Aantallen positieve en negatieve testen per leeftijdsgroep, mannen (boven) en vrouwen (onder), landelijk, sinds 1 juni.

*Landelijke resultaten GGD teststraten*

Tabel 5: Aantal en percentage positieve testen per leeftijdsgroep en geslacht, landelijk, sinds 1 juni.

Leeftijdsgroep	Mannen			Vrouwen		
	Aantal positief	Aantal getest	Percentage positief	Aantal positief	Aantal getest	Percentage positief
0-4	28	3317	0.8	16	2666	0.6
5-9	36	9015	0.4	40	7703	0.5
10-14	80	14414	0.6	91	12231	0.7
15-19	186	11209	1.7	235	14643	1.6
20-24	336	16306	2.1	358	26519	1.3
25-29	319	20419	1.6	371	35106	1.1
30-34	300	25978	1.2	326	43709	0.7
35-39	258	26879	1.0	275	40728	0.7
40-44	215	22283	1.0	275	31218	0.9
45-49	223	17665	1.3	256	24207	1.1
50-54	267	16324	1.6	281	22368	1.3
55-59	249	15228	1.6	208	22314	0.9
60-64	172	15171	1.1	192	21442	0.9
65-69	87	13259	0.7	99	15959	0.6
70-74	72	10632	0.7	56	11091	0.5
75-79	36	5627	0.6	33	5804	0.6
80-84	20	3029	0.7	23	2981	0.8
85-89	7	1192	0.6	7	1200	0.6
90-94	3	284	1.1	3	357	0.8
95+	0	0	–	0	0	–
Totaal	2894	248231	1.2	3145	342246	0.9

*Resultaten GGD teststraten werkgebied GGD Rotterdam-Rijnmond*

**Resultaten GGD teststraten werkgebied GGD Rotterdam-Rijnmond**

Tabel 6: Aantal testen afgenomen door de GGDen met bekende uitslag en het percentage positief, per doelgroep, in de afgelopen 14 dagen, voor patiënten wonend in het werkgebied van de GGD\*.

Groep	Aantal positief	Aantal getest	Percentage positief
Kinderen 0-6 getest ihkv BCO	2	5	40.0
Kinderen 7-12 getest ihkv BCO	1	8	12.5
Kinderen 13-18 getest ihkv BCO	8	26	30.8
Volwassene getest ihkv BCO	47	436	10.8
Kinderen 0-6 jaar	1	64	1.6
Kinderen 7-12 jaar	7	460	1.5
Kinderen 13-18 jaar	18	464	3.9
Zorgmedewerkers	18	912	2.0
Onderwijs- of kinderopvang personeel	15	662	2.3
Mantelzorgers	2	30	6.7
Mensen met een contactberoep	54	1906	2.8
Overige doelgroepen	76	3485	2.2
Doelgroep informatie ontbreekt	320	7588	4.2
Totaal	569	16046	3.5

\* GGD Rotterdam-Rijnmond

Tabel 7: Aantal testen afgenomen door de GGDen met bekende uitslag en het percentage positief, per doelgroep, sinds 1 juni, voor patiënten wonend in het werkgebied van de GGD\*.

Groep	Aantal positief	Aantal getest	Percentage positief
Kinderen 0-6 getest ihkv BCO	2	30	6.7
Kinderen 7-12 getest ihkv BCO	5	39	12.8
Kinderen 13-18 getest ihkv BCO	12	44	27.3
Volwassene getest ihkv BCO	82	784	10.5
Kinderen 0-6 jaar	9	688	1.3
Kinderen 7-12 jaar	19	2205	0.9
Kinderen 13-18 jaar	35	1280	2.7
Zorgmedewerkers	56	2635	2.1
Onderwijs- of kinderopvang personeel	37	2916	1.3
Mantelzorgers	3	115	2.6
Mensen met een contactberoep	99	4482	2.2
Overige doelgroepen	169	8531	2.0
Doelgroep informatie ontbreekt	620	21109	2.9
Totaal	1148	44858	2.6

\* GGD Rotterdam-Rijnmond

*Resultaten GGD teststraten werkgebied GGD Rotterdam-Rijnmond*

Tabel 8: Aantal testen afgenomen op de GGD testlocaties in de regio\*, van voorgaande weken per weeknummer, van de lopende week per dag van de afspraak.

Afnamelocatie	Afnameweek /-dag	Aantal getest
GGD Rotterdam - Thuisbemonstering 1	23	43
ZH D Rotterdam - Koperstraat 23	23	650
ZH D Rotterdam - van Zandvlietplein 20	23	1218
ZH D Schiedam - Margriethal - Nieuwe Damlaan 5	23	422
GGD Rotterdam - Thuisbemonstering 1	24	23
GGD Rotterdam - Thuisbemonstering 2	24	4
ZH D Hoek van Holland - Mercatorweg 50	24	37
ZH D Maassluis - Koningshoek 93050	24	41
ZH D Middelharnis - Zernikeweg 28	24	246
ZH D Rotterdam - Koperstraat 23	24	942
ZH D Rotterdam - van Zandvlietplein 20	24	1383
ZH D Schiedam - Margriethal - Nieuwe Damlaan 5	24	710
ZH D Zuidland - Raadsheerenhoek 9	24	451
GGD Rotterdam - Thuisbemonstering 1	25	17
GGD ZH D Rotterdam - Koperstraat 23	25	32
GGD ZH D Rotterdam - van Zandvlietplein 20	25	37
ZH D Hoek van Holland - Mercatorweg 50	25	71
ZH D Maassluis - Koningshoek 93050	25	45
ZH D Middelharnis - Zernikeweg 28	25	125
ZH D Rotterdam - Koperstraat 23	25	1339
ZH D Rotterdam - van Zandvlietplein 20	25	1554
ZH D Schiedam - Margriethal - Nieuwe Damlaan 5	25	1103
ZH D Zuidland - Raadsheerenhoek 9	25	516
GGD Rotterdam - Thuisbemonstering 1	26	10
GGD Rotterdam - Thuisbemonstering 2	26	20
GGD ZH D Rotterdam - Koperstraat 23	26	70
GGD ZH D Rotterdam - van Zandvlietplein 20	26	77
GGD ZH D Schiedam - Margriethal - Nieuwe Damlaan 5	26	60
GGD ZH D Zuidland - Raadsheerenhoek 9	26	5
ZH D Hoek van Holland - Mercatorweg 50	26	68
ZH D Maassluis - Koningshoek 93050	26	50
ZH D Middelharnis - Zernikeweg 28	26	147
ZH D Rotterdam - Koperstraat 23	26	1177
ZH D Rotterdam - van Zandvlietplein 20	26	1690
ZH D Schiedam - Margriethal - Nieuwe Damlaan 5	26	673
ZH D Zuidland - Raadsheerenhoek 9	26	525
GGD Rotterdam - Thuisbemonstering 1	27	15
GGD ZH D Middelharnis - Zernikeweg 28	27	4
GGD ZH D Rotterdam - Koperstraat 23	27	86
GGD ZH D Rotterdam - van Zandvlietplein 20	27	62
GGD ZH D Schiedam - Margriethal - Nieuwe Damlaan 5	27	79
GGD ZH D Zuidland - Raadsheerenhoek 9	27	5
ZH D Hoek van Holland - Mercatorweg 50	27	41
ZH D Maassluis - Koningshoek 93050	27	48

*Resultaten GGD teststraten werkgebied GGD Rotterdam-Rijnmond*

Tabel 8: Aantal testen afgenomen op de GGD testlocaties in de regio\*, van voorgaande weken per weeknummer, van de lopende week per dag van de afspraak. *(continued)*

Afnamelocatie	Afnameweek /-dag	Aantal getest
ZH D Middelharnis - Zernikeweg 28	27	194
ZH D Rotterdam - Koperstraat 23	27	1617
ZH D Rotterdam - van Zandvlietplein 20	27	1121
ZH D Schiedam - Margriethal - Nieuwe Damlaan 5	27	1300
ZH D Zuidland - Raadsheerenhoek 9	27	599
GGD Rotterdam - Thuisbemonstering 1	28	50
GGD ZH D Rotterdam - Koperstraat 23	28	58
GGD ZH D Rotterdam - van Zandvlietplein 20	28	79
GGD ZH D Schiedam - Margriethal - Nieuwe Damlaan 5	28	56
ZH D Hoek van Holland - Mercatorweg 50	28	79
ZH D Maassluis - Koningshoek 93050	28	48
ZH D Middelharnis - Zernikeweg 28	28	240
ZH D Rotterdam - Koperstraat 23	28	1213
ZH D Rotterdam - van Zandvlietplein 20	28	2131
ZH D Schiedam - Margriethal - Nieuwe Damlaan 5	28	981
ZH D Zuidland - Raadsheerenhoek 9	28	593
GGD Rotterdam - Thuisbemonstering 1	29	41
GGD Rotterdam - Thuisbemonstering 2	29	46
GGD ZH D Rotterdam - Koperstraat 23	29	73
GGD ZH D Rotterdam - van Zandvlietplein 20	29	82
GGD ZH D Schiedam - Margriethal - Nieuwe Damlaan 5	29	65
ZH D Hoek van Holland - Mercatorweg 50	29	77
ZH D Maassluis - Koningshoek 93050	29	9
ZH D Middelharnis - Zernikeweg 28	29	255
ZH D Rotterdam - Koperstraat 23	29	1312
ZH D Rotterdam - van Zandvlietplein 20	29	2110
ZH D Schiedam - Margriethal - Nieuwe Damlaan 5	29	1283
ZH D Zuidland - Raadsheerenhoek 9	29	648
GGD Rotterdam - Thuisbemonstering 1	30	26
GGD Rotterdam - Thuisbemonstering 2	30	3
GGD ZH D Rotterdam - Koperstraat 23	30	92
GGD ZH D Rotterdam - van Zandvlietplein 20	30	101
GGD ZH D Schiedam - Margriethal - Nieuwe Damlaan 5	30	64
ZH D Hoek van Holland - Mercatorweg 50	30	40
ZH D Maassluis - Koningshoek 93050	30	39
ZH D Middelharnis - Zernikeweg 28	30	349
ZH D Rotterdam - Koperstraat 23	30	1968
ZH D Rotterdam - van Zandvlietplein 20	30	2355
ZH D Schiedam - Margriethal - Nieuwe Damlaan 5	30	1269
ZH D Zuidland - Raadsheerenhoek 9	30	711
GGD Rotterdam - Thuisbemonstering 1	2020-07-27	7
GGD ZH D Rotterdam - Koperstraat 23	2020-07-27	12
GGD ZH D Rotterdam - van Zandvlietplein 20	2020-07-27	10
GGD ZH D Schiedam - Margriethal - Nieuwe Damlaan 5	2020-07-27	19

*Resultaten GGD teststraten werkgebied GGD Rotterdam-Rijnmond*

Tabel 8: Aantal testen afgenomen op de GGD testlocaties in de regio\*, van voorgaande weken per weeknummer, van de lopende week per dag van de afspraak. (*continued*)

Afnamelocatie	Afnameweek /-dag	Aantal getest
ZH D Middelharnis - Zernikeweg 28	2020-07-27	127
ZH D Rotterdam - Koperstraat 23	2020-07-27	379
ZH D Rotterdam - van Zandvlietplein 20	2020-07-27	413
ZH D Schiedam - Margriethal - Nieuwe Damlaan 5	2020-07-27	271
ZH D Zuidland - Raadsheerenhoek 9	2020-07-27	138
GGD Rotterdam - Thuisbemonstering 1	2020-07-28	8
GGD ZH D Rotterdam - Koperstraat 23	2020-07-28	14
GGD ZH D Rotterdam - van Zandvlietplein 20	2020-07-28	43
GGD ZH D Schiedam - Margriethal - Nieuwe Damlaan 5	2020-07-28	14
ZH D Hoek van Holland - Mercatorweg 50	2020-07-28	61
ZH D Rotterdam - Koperstraat 23	2020-07-28	452
ZH D Rotterdam - van Zandvlietplein 20	2020-07-28	439
ZH D Schiedam - Margriethal - Nieuwe Damlaan 5	2020-07-28	291
ZH D Zuidland - Raadsheerenhoek 9	2020-07-28	143
ZH D Middelharnis - Zernikeweg 28	2020-07-29	23
ZH D Rotterdam - Koperstraat 23	2020-07-29	99
ZH D Rotterdam - van Zandvlietplein 20	2020-07-29	107
ZH D Schiedam - Margriethal - Nieuwe Damlaan 5	2020-07-29	68
ZH D Zuidland - Raadsheerenhoek 9	2020-07-29	22

\* GGD Rotterdam-Rijnmond