



Op 23 juli hebben wij een eerste design visie gestuurd met verschillende ideeën over strategie, uitbreiding en algemene verbeteringen.

Op basis van feedback sturen we hierbij een voorstel waarin zowel de **schaalbaarheid** als **verbeteringen van de gebruikerservaring** meegenomen worden.

C°F

ONTWERP PRINCIPES

**We hebben deze visie verder uitgewerkt en
verfijnd aan de hand van de volgende ontwerp
principes:**

- Betrouwbaarheid
- Transparantie
- Menselijkheid
- Detail waar het kan

C°F

VERSCHILLENDE NIVEAUS

We hebben het dashboard ingedeeld in drie niveaus, waarmee we verschillende gebruikersgroepen toch kunnen ondersteunen in één dashboard:

Hoogover

Informeert het algemeen publiek door de cijfers te vertalen naar hoe het er nu voor staat.

Midden

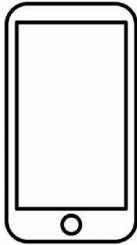
Geeft een snel overzicht van alle indicatoren op landelijk en gemeente niveau.

Detail

Geeft alle informatie en data per indicator.

C°F


MOBILE FIRST



Aangezien $\pm 60\%$ van de bezoekers via mobiel komt, hebben we mobile-first ontworpen.


C°F

HOME




Bijna 2 keer zoveel positief gesteste personen

Afgelopen week zijn er 987 nieuwe personen gemeld die positief getest zijn op COVID-19. Dat is bijna 2 keer zoveel als vorige week.



Bijna 2 keer zoveel positief gesteste personen

Afgelopen week zijn er 987 nieuwe personen gemeld die positief getest zijn op COVID-19. Dat is bijna 2 keer zoveel als vorige week.



Afname van 3 patiënten die voor COVID-19 in het ziekenhuis zijn opgenomen

Er zijn 19 patiënten gemeld die voor COVID-19 in het ziekenhuis zijn opgenomen (geeweet). Dat is een afname van 3 patiënten in vergelijking met de vorige week.

het reproductiegetal (Rt Real Time) ligt boven de 1.

[Lees meer op de RIVM site](#)

Over de cijfers

Het dashboard coronavirus geeft informatie over de ontwikkeling van het coronavirus in Nederland. Het dashboard laat met actuele cijfers zien hoe het coronavirus zich in Nederland verspreidt. Die informatie komt van onder andere het RIVM, de GGD en en de ziekenhuizen. Deze cijfers worden met de hand ingevoerd. [Lees meer](#)

Wekelijkse vlog
23 Augustus, nummer 7



Corona Dashboard

- > Over dit dashboard
- > Nationale cijfers
- > Regionale cijfers

Hoogover

Midden

Detail

- Het dashboard krijgt een **nieuwe homepagina die de cijfers inzichtelijk maakt voor het algemene publiek.**
- Enkel bovenaan de homepagina staat de introductie tekst dat uitlegt wat het dashboard inhoudt, op de overige pagina's staat deze tekst niet.
- Vervolgens volgt een **samenvatting van het wekelijkse bericht van het RIVM met de drie belangrijkste punten** uitgelicht.
- Om het dashboard meer menselijk te maken is hier ook de **ruimte om een vlog en informatie over hoe de cijfers worden bijgewerkt** toe te voegen.

C°F

DESKTOP

Dashboard coronavirus

Het dashboard coronavirus geeft informatie over de ontwikkeling van het coronavirus in Nederland. In dit dashboard is een overzicht opgenomen van actuele cijfers over het coronavirus, zoals het aantal gesterfte personen en het aantal ziekenhuisopnames. Deze cijfers bieden een inzicht in de verspreiding van het virus. [Lees meer](#)

Laatst bijgewerkt: 16:43, 27 juli 2020

Update 15 juli t/m 21 juli 2020

Het is en blijft belangrijk dat mensen zich aan de maatregelen houden over verspreiding van het virus zoveel mogelijk te voorkomen. Afstand houden, handen wassen, niezen en hoesten in de elleboog en het gebruik van papieren zakdoekjes. Dat geldt ook voor het thuisblijven en testen bij de eerste klachten. Zo houden we het nieuwe coronavirus onder controle.

Bijna 2 keer zoveel positief gesteste personen
Afgelopen week zijn er 987 nieuwe personen gemiddeld die positief getest zijn op COVID-19. Dat is bijna 2 keer zoveel als vorige week.

Toename van 3 patiënten die voor COVID-19 in het ziekenhuis zijn opgenomen
Er zijn 19 patiënten gemiddeld die voor COVID-19 in het ziekenhuis zijn opgenomen (geweest). Dit is een toename van 3 patiënten in vergelijking met de vorige week.

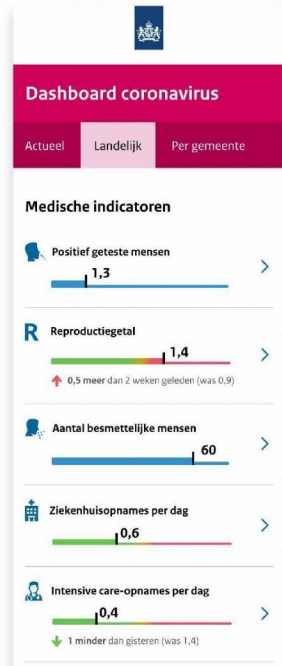
Aantal besmettingen COVID-19 neemt toe
Het nieuwe coronavirus verspreidt zich weer meer in Nederland. Het aantal mensen dat besmet is met het nieuwe coronavirus neemt toe. In de testlaboratoria stijgt het percentage positieve testen in het repressiedagboek (in Real Time) lig-boven de 1.

[Bekijk het dashboard](#) [Lees meer op de RIVM site](#)

→ Desktop versie van de homepage.

C°F

LANDELIJK



Hoogover
Midden
Detail

- Wanneer de gebruiker door gaat naar de landelijke cijfers, hebben we twee mogelijke indelingen.
- **De eerste mogelijkheid toont de bekende horizontale bars**, waardoor de gebruiker snel kan zien of alle waardes zich meer links of rechts bevinden en hoe het gaat. Significante verschillen kunnen uitgelicht worden met een melding.
- **De tweede mogelijkheid toont een verloop over tijd grafiek**, waardoor de gebruiker snel kan zien of de cijfers aan het stijgen of dalen zijn.

C°F

INDICATOR

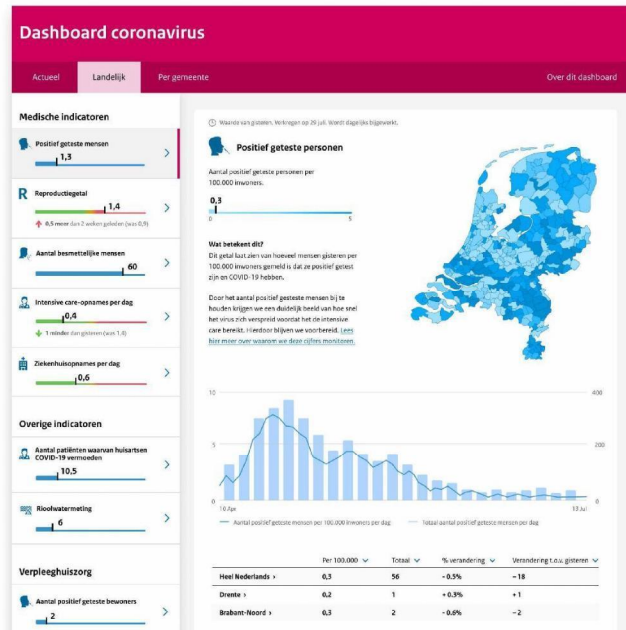


Hoogover
 Midden
 Detail

- Bij het **selecteren van een indicator komt de gebruiker op een nieuwe pagina** waar gedetailleerde informatie staat.
- Deze pagina is bedoelt voor mensen die geïnteresseerd zijn dieper in de cijfers te duiken, besluitvormers en de media.
- Binnen de grafiek 'verloop over tijd' kan de gebruiker eenvoudig wisselen tussen verschillende periodes, zodat in meer of minder detail gekeken kan worden.

C°F

DESKTOP

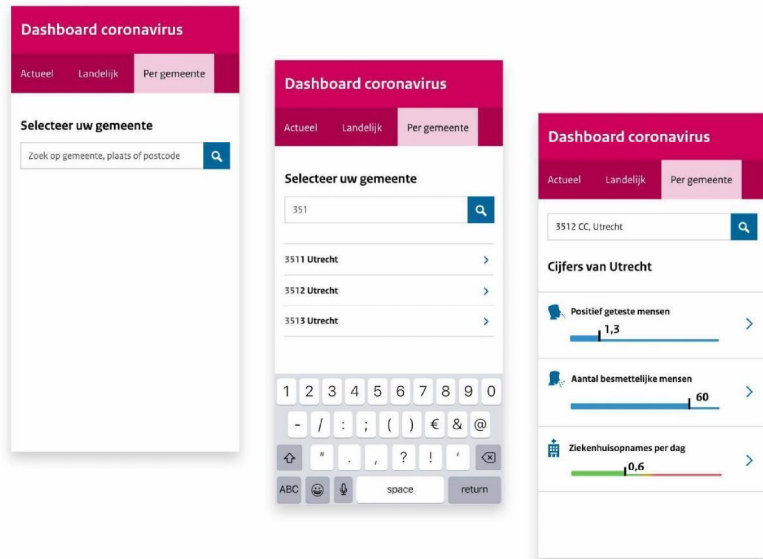


→ Op desktop worden alle cijfers getoond in een menu aan de linker kant, op dezelfde manier als op de mobiele pagina.

→ Wanneer een indicator geselecteerd wordt worden de details aan de rechterkant gepresenteerd.

C°F

PER GEMEENTE



- Wanneer de gebruiker de cijfers voor een gemeente wilt bekijken kan hij **zoeken op gemeente, plaats of postcode**.
- We hebben de mogelijkheid om via de kaart een gemeente te selecteren niet toegevoegd, omdat we dat het vinden en selecteren van een gemeente te lastig is op een mobiel scherm.

C°F

CONCLUSIE

Door de data en uitleg op deze manier geleidelijk te ontsluiten kunnen we meerdere doelgroepen in één dashboard bedienen.

Als er overeenstemming is over deze aanpak kan het in meer detail uitgewerkt worden en kan het development team voorbereidingen gaan treffen om dit mogelijk te maken.

C°F

CLEVER°FRANKE

DATA DRIVEN EXPERIENCES

C°F Utrecht office
Plompstorengracht 4
3512 CC Utrecht
the Netherlands

C°F Chicago office
222 W Merchandise Mart Plaza
Suite 570 5th Floor
Chicago IL 60654
United States of America

Contact information
Email: info@cleverfranke.com
Utrecht: +31 (0)24 380 0166
Chicago: +1 312 380 0166
www.cleverfranke.com

