

# Epidemiologische situatie COVID- 19 – zorgwekkende ontwikkelingen

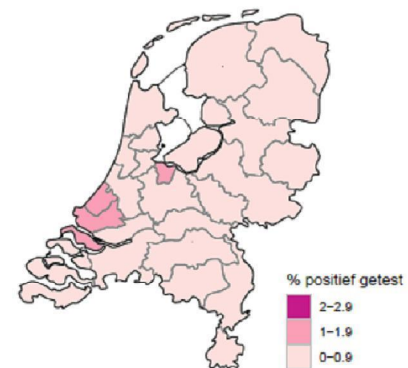
% positief getesten loopt sterk op, én toename aantal tests

Week 23-32

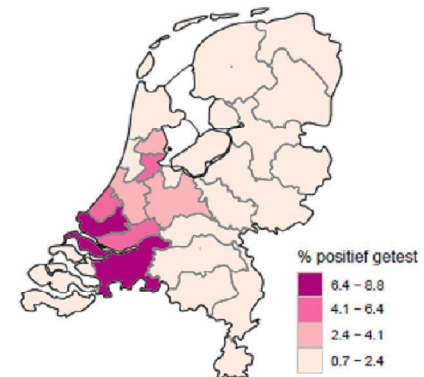
Tabel 11: Aantal testen uitgevoerd door de GGD'en, met bekende uitslag

Weeknummer	Totaal aantal testen met uitslag	Aantal positief	Percentage positief
23	52021	1056	2.0
24	60834	885	1.5
25	65726	611	0.9
26	64841	456	0.7
27	71102	406	0.6
28	79222	480	0.6
29	93806	961	1.0
30	117914	1225	1.0
31	107107	2476	2.3
32 <sup>1</sup>	96688	3570	3.6

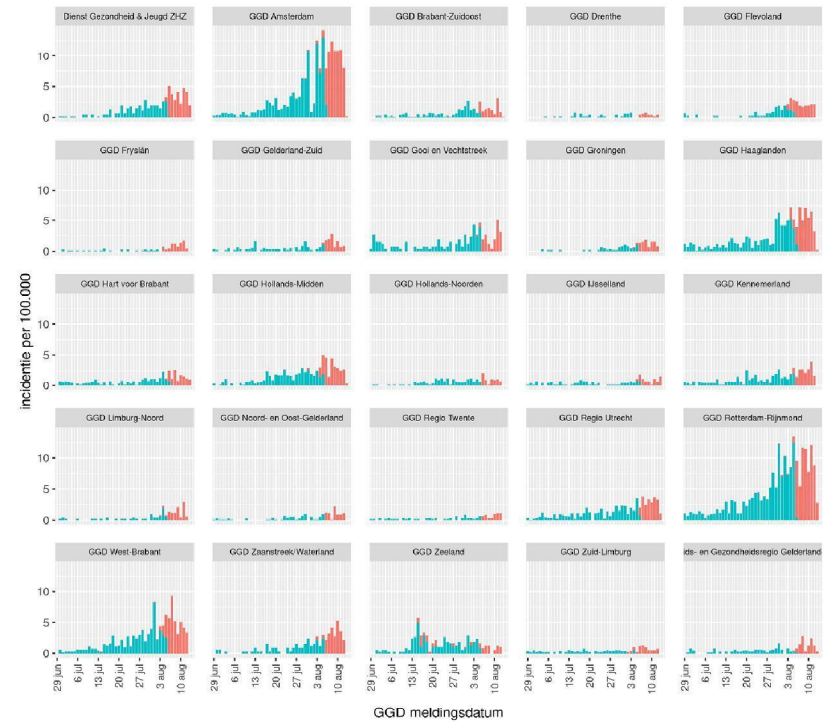
Week 26-27



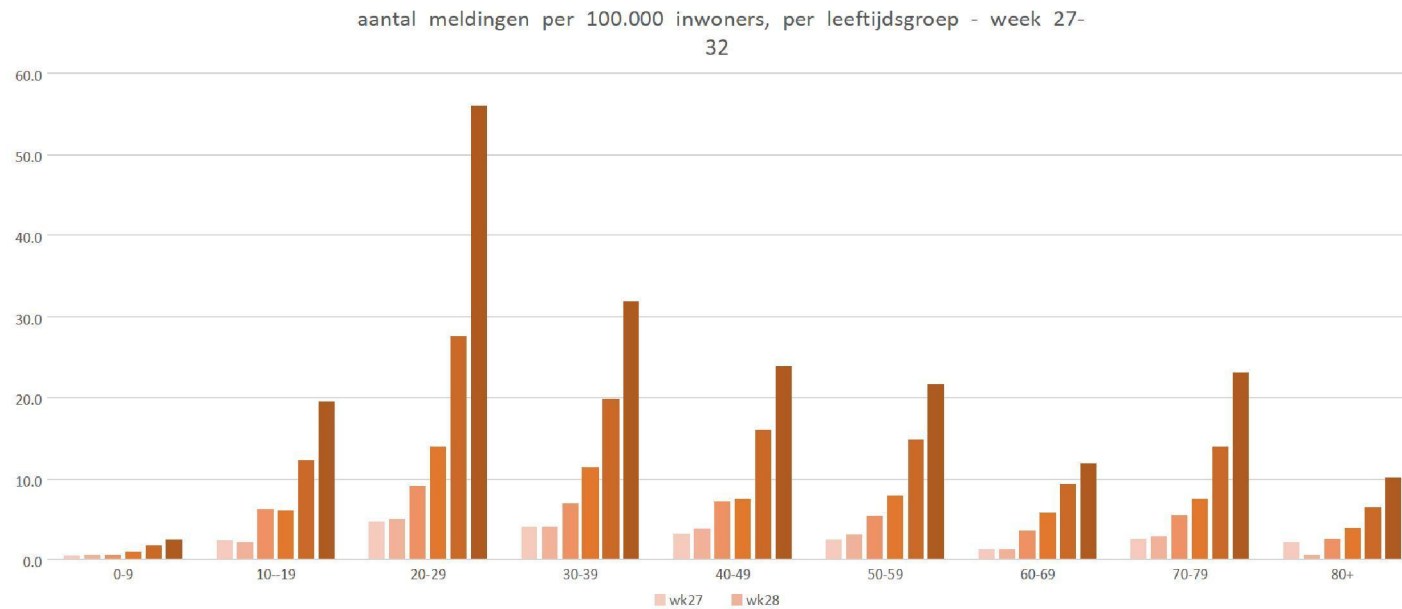
Week 32



Aantal meldingen COVID-19 per 100.000 loopt op in elke regio



## Aantal meldingen COVID-19 per 100.000 loopt op in alle leeftijdsgroepen



Gerelateerde ziektegevallen aanwezig	Afgelopen week <sup>2</sup>	
	Aantal	%
Totaal gemeld	4229	
Ja, setting vermeld	1260	29.8
Ja, setting niet vermeld	365	8.6
Ja, setting onbekend	28	0.7
Nee	1080	25.5
Niet vermeld	1496	35.4

Tabel 8: Vermelde mogelijke settings van besmetting van bij de GGD'en gemelde COVID-19 patiënten waarbij sprake is van gerelateerde gevallen<sup>1,2</sup>

Setting	Vanaf 4 mei		Afgelopen week <sup>3</sup>	
	Aantal	%	Aantal	%
Thuisituatie	4498	47.2	696	55.2
Overige familie	1525	16.0	228	18.1
Partner, niet samenwonend <sup>5</sup>	12	0.1	1	0.1
Kennissen en vrienden <sup>5</sup>	356	3.7	91	7.2
Werk situatie	1593	16.7	103	8.2
School en kinderopvang	42	0.4	1	0.1
Medereiziger / reis / vakantie <sup>5</sup>	132	1.4	58	4.6
Vlucht <sup>5</sup>	9	0.1	5	0.4
Horeca <sup>4</sup>	169	1.8	50	4.0
Feest / verjaardag / borrel <sup>5</sup>	146	1.5	62	4.9
Studentenvereniging/-activiteiten <sup>4</sup>	18	0.2	9	0.7
Vrijtijdsbesteding, zoals sportclub	77	0.8	5	0.4
Kerkgemeenschap	34	0.4	3	0.2
Koor	1	0.0	0	0.0
1e lijn gezondheidszorg / huisarts	39	0.4	2	0.2
2e lijn gezondheidszorg / ziekenhuis	264	2.8	3	0.2
Overige gezondheidszorg	104	1.1	6	0.5
Verpleeghuis	1912	20.1	83	6.6
Woonzorgcentrum voor ouderen	508	5.3	16	1.3
Woonvoorziening voor verstandelijk beperkten	38	0.4	2	0.2
Woonvoorziening voor lichamelijk beperkten	5	0.1	0	0.0
Overige woonvoorziening	26	0.3	5	0.4
Dagopvang voor ouderen	3	0.0	1	0.1
Dagopvang voor verstandelijk beperkten	3	0.0	0	0.0
Dagopvang voor lichamelijk beperkten	0	0.0	0	0.0
Overige dagopvang	7	0.1	1	0.1
Hospice	3	0.0	0	0.0
Uitvaart <sup>5</sup>	9	0.1	2	0.2
Overig	145	1.5	31	2.5

<sup>1</sup> Sinds 1 juni kan iedereen zich met klachten laten testen. Toch is het aannemelijk dat niet alle COVID-19 patiënten getest worden. De werkelijke aantallen in Nederland zijn daarom waarschijnlijk hoger dan de aantallen die hier genoemd worden.

<sup>2</sup> Per patiënt kunnen meerdere settings gerapporteerd zijn. De percentages in Tabel 8 worden berekend ten opzichte van het aantal patiënten waarbij sprake is van gerelateerde gevallen en tenminste één setting is vermeld (Tabel 7).

<sup>3</sup> Meldingen die tussen 6 augustus 10:01 en 13 augustus 10:00 aan het RIVM zijn gemeld.

<sup>4</sup> Vanaf 1 juli is deze setting gestructureerd nagevraagd.

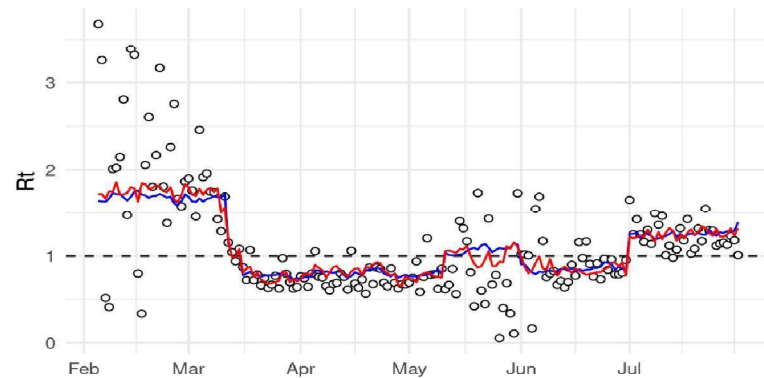
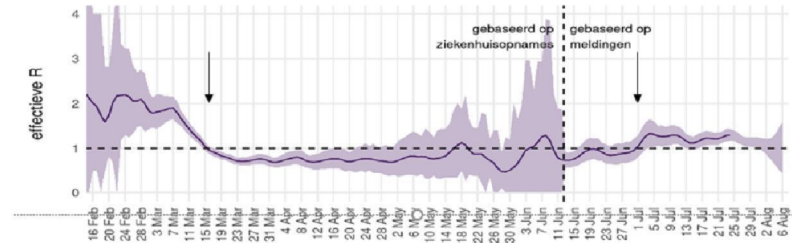
<sup>5</sup> Tot 6 augustus werden deze settings geregistreerd als 'overige setting'. Vanaf 6 augustus is de GGD gevraagd deze overige settings nader te specificeren.

# Clusters

<b>Aantal actieve clusters</b>	<b>425</b>
Gemiddelde grootte	5.7
Range	3-44
Aantal personen totaal in een cluster	2436

<b>Aantal clusters per setting:</b>	
Thuisituatie (huisgenoten)	156
Werksituatie	55
Verpleeghuis	42
Kennissen en vrienden	39
Medereiziger / reis / vakantie	32
Overige familie	28
Feest / verjaardag / borrel	22
Overig	18
Horeca	14
Woonzorgcentrum voor ouderen	5
Religieuze bijeenkomsten	4
Vrijtijdsbesteding, zoals sportclub	4
Overige woonvoorziening	2
1e lijn gezondheidszorg / huisarts	1
Overige gezondheidszorg	1
Studentenvereniging/-activiteiten	1
Woonvoorziening voor verstandelijk beperkten	1

## Reproductiegetal >1 vanaf begin juli



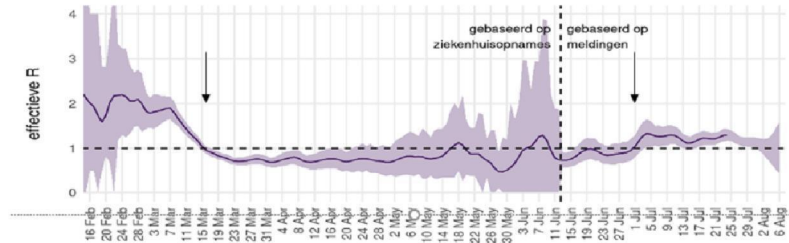
### Versoepeling maatregelen:

- Openen voorzieningen op campings en vakantieparken op 15 juni
- Houden van praktijklessen en toetsing MBO, tentamens en praktijklessen hoger onderwijs vanaf 15 juni
- Openen sportscholen op 1 juli
- Loslaten van maximale groepsgrootte in restaurants, cafés per 1 juli
- Toestaan georganiseerde samenkomsten per 1 juli > 30 personen

### Trends:

- Toenemend bezoek aan restaurants en cafés, meer feesten
- Minder naleven van basisregels

## Reproductiegetal >1 vanaf begin juli

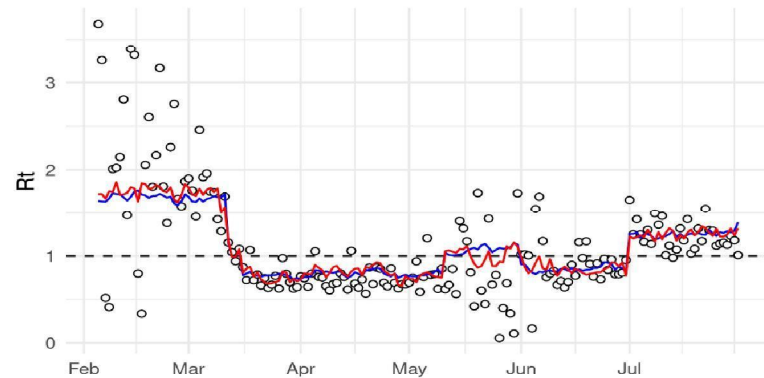


Rt significante sprong op 1 juli:

- maximale groepsgrootte losgelaten
- portfolio BCO: familiefeestjes, bruiloften, begrafenissen, religieuze bijeenkomsten
- teruglopen efficiëntie van BCO – Rt niet terug te brengen onder de 1

Grootste gemene deler:

- samenkomsten van gelijkgezinden die elkaar kennen (thuis, in zalen, horeca)
- meer dan gemiddeld aantal nauwe contacten
- geen adherentie aan 1.5 m regel of placering



Dus:

- maatregel op groepsgrootte?





# Samenvattend

- Overwegingen:
  - Maatregel op grootte groepen “gelijkgezinden”
  - Werk thuis
  - Opening scholen
  - Caraïbisch gebied
- Communicatie:
  - Mondkapjes
  - ventilatie