

Laboratoria die speeksel als monster voor SARS-CoV-2 detectie in behandeling willen nemen

Laboratorium	Locatie
Atalmedial	Amsterdam
Canisius Wilhelmina Ziekenhuis	Nijmegen
Comicro	Hoorn
Elisabeth Tweesteden Ziekenhuis	Tilburg
Erasmus Medisch Centrum	Rotterdam
Gelre Ziekenhuizen	Apeldoorn
Reinier Haga Ziekenhuis*	Den Haag
HMC+	Den Haag
Isala	Zwolle
Izore	Leeuwarden
LabMicTA*	Hengelo
Laurentius Ziekenhuis*	Roermond
Maastad Ziekenhuis	Rotterdam
Maastricht Universitair Medisch Centrum	Maastricht
Meander Medische Centrum	Amersfoort
Radboud Universitair Medisch Centrum	Nijmegen
Microvida	Roosendaal
Reinier Haga MDC	Delft
Rijnstate Velp	Velp
RLM	Dordrecht/Gorinchem
Star-shl diagnostische centra	Rotterdam
Stichting PAMM	Eindhoven
Tergooi	Hilversum
Universitair Medisch Centrum Groningen	Groningen
Universitair Medisch Centrum Utrecht*	Utrecht

* panelresultaten nog niet terugontvangen 11082020

Locatie in Nederland (zie ook kaart volgende pagina):

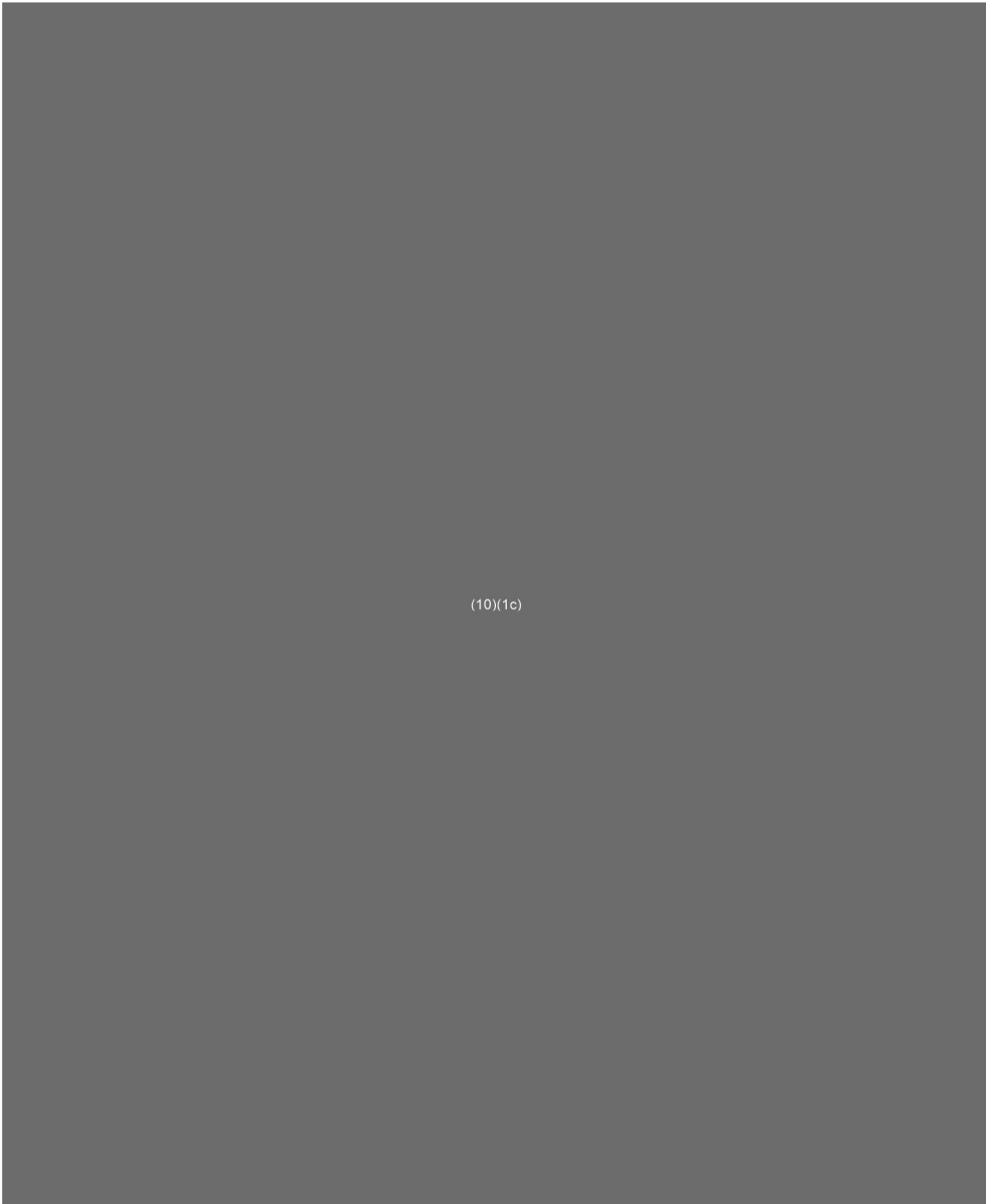
<https://www.google.com/maps/d/edit?hl=nl&hl=nl&mid=1TrjCSU4Am5B4o--bDNbUxpID1tBxNxVN&ll=52.15219192162053%2C5.546479958022527&z=8>

In de eerste twee weken van juli wordt de procedure in het lab door deze laboratoria geëvalueerd met behulp van sensitiviteitspanel van donorspeeksel gespiket met hitte geïnactveerd SARS-CoV-2.

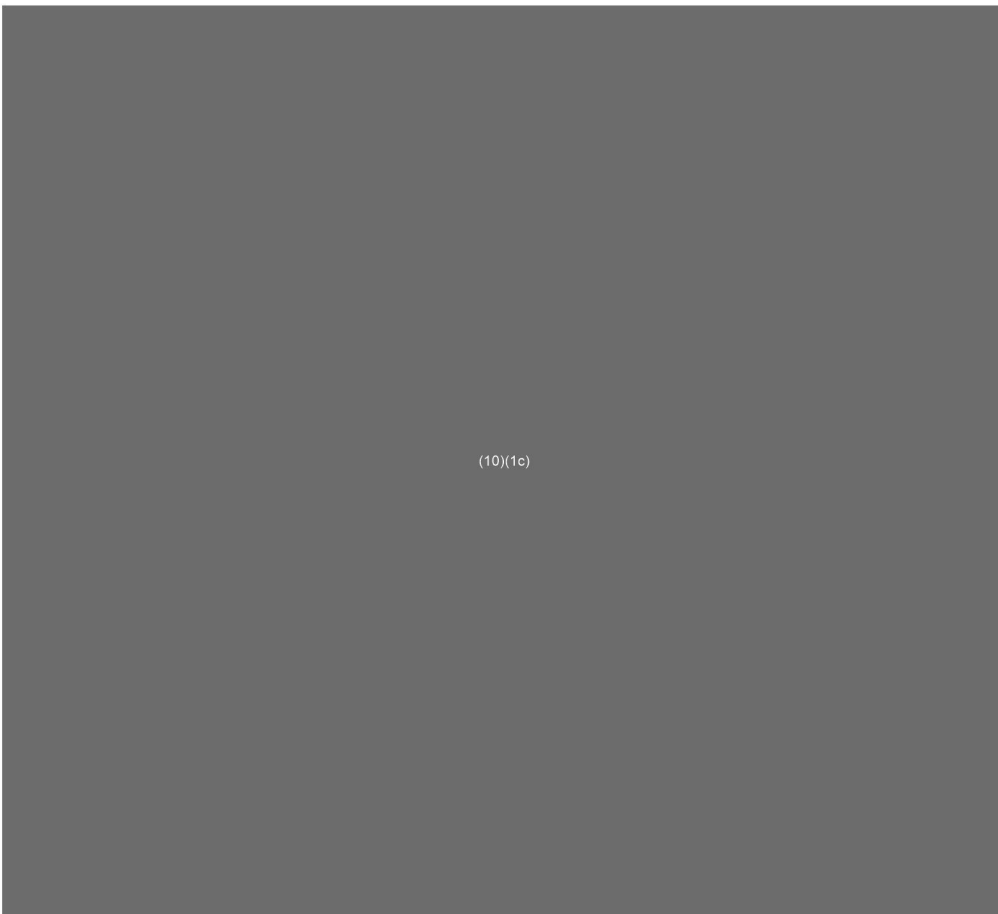
Voorraden van afnamematerialen bij het LCH zijn gepland om beschikbaar te zijn tweede of derde week van juli.



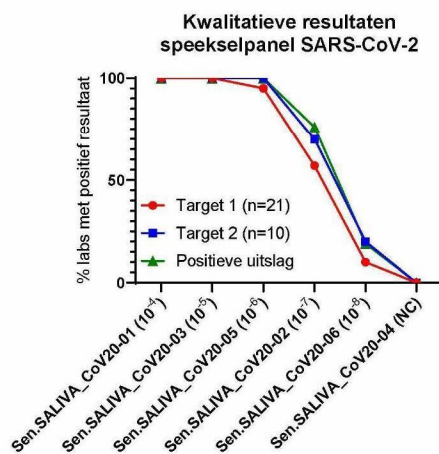
Procedure bij afname en in het lab



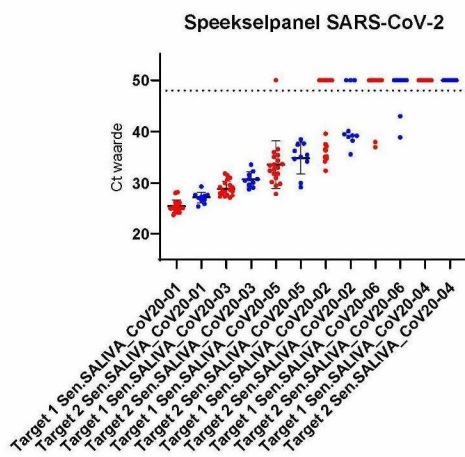
(10)(1e)



(10)(1e)



Per laboratorium zijn alleen de twee meest gevoelige targets in deze grafiek weergegeven. Niet alle laboratoria gebruiken tests waar twee gen targets gebruikt worden. Een positieve uitslag kan toegekend worden bij een dubbel positief (composiet) signaal van beide gen targets, of bij een positief signaal bij één van beide gen targets. In dit figuur slaat het percentage positieve uitslagen per Sen.SALIVA serienummer weergegeven.



Per laboratorium zijn alleen de twee meest gevoelige targets in deze grafiek weergegeven. Niet alle laboratoria gebruiken tests waar twee gen targets gebruikt worden. Ct 50 = artificieel Ct waarde voor een negatief resultaat. Voor datasets zonder negatieve resultaten is mediaan met IQR weergegeven.