

Koninklijke Landmacht

COVID-19
LIMC update 03

27032020

Koninklijke Landmacht

LIMC

2/1/2021

DEPARTEMENTAAL VERTROUWELIJK



CCIR's C-LAS

1: Inzetbaarheid zorgcapaciteit / IC-capaciteit NL/ CARIB

- 2: Continuïteit vitale processen in NL / CARIB
- 3: Oorzaken sociale onrust*

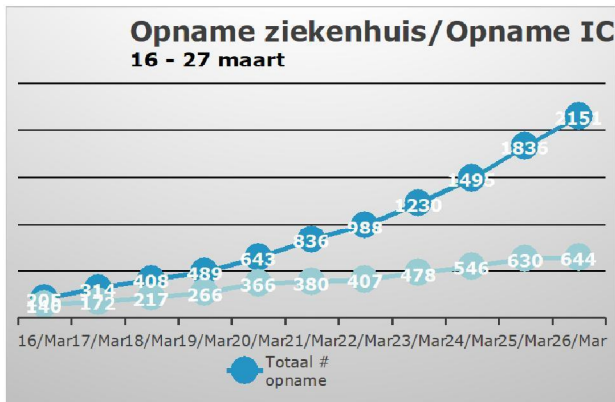
* Obv Scenario LOCC worden deze Iren geactualiseerd

Taak LIMC:

SA-SU genereren voor C-LAS en civiele overheden IRT COVID-19 crisis. Hierdoor worden militaire en civiele besluitvormingsprocessen gevoed met inzicht en waar mogelijk handelingsperspectief.



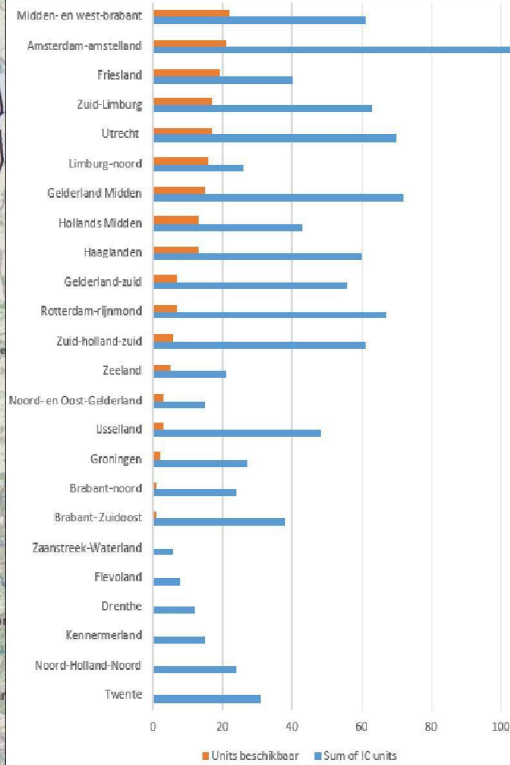
Overview 26 Maart 14:00



Conclusie:
- Stijging IC-opnames lijken gering af te nemen, krapte houdt aan

4 Koninklijke Landmacht
CUB 27 MAR 20: COVID-19

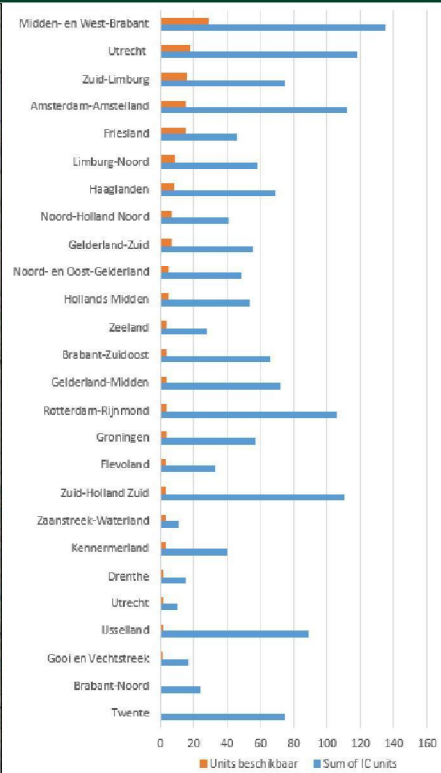
IC cap. per veiligheidsregio status 24-03-2020



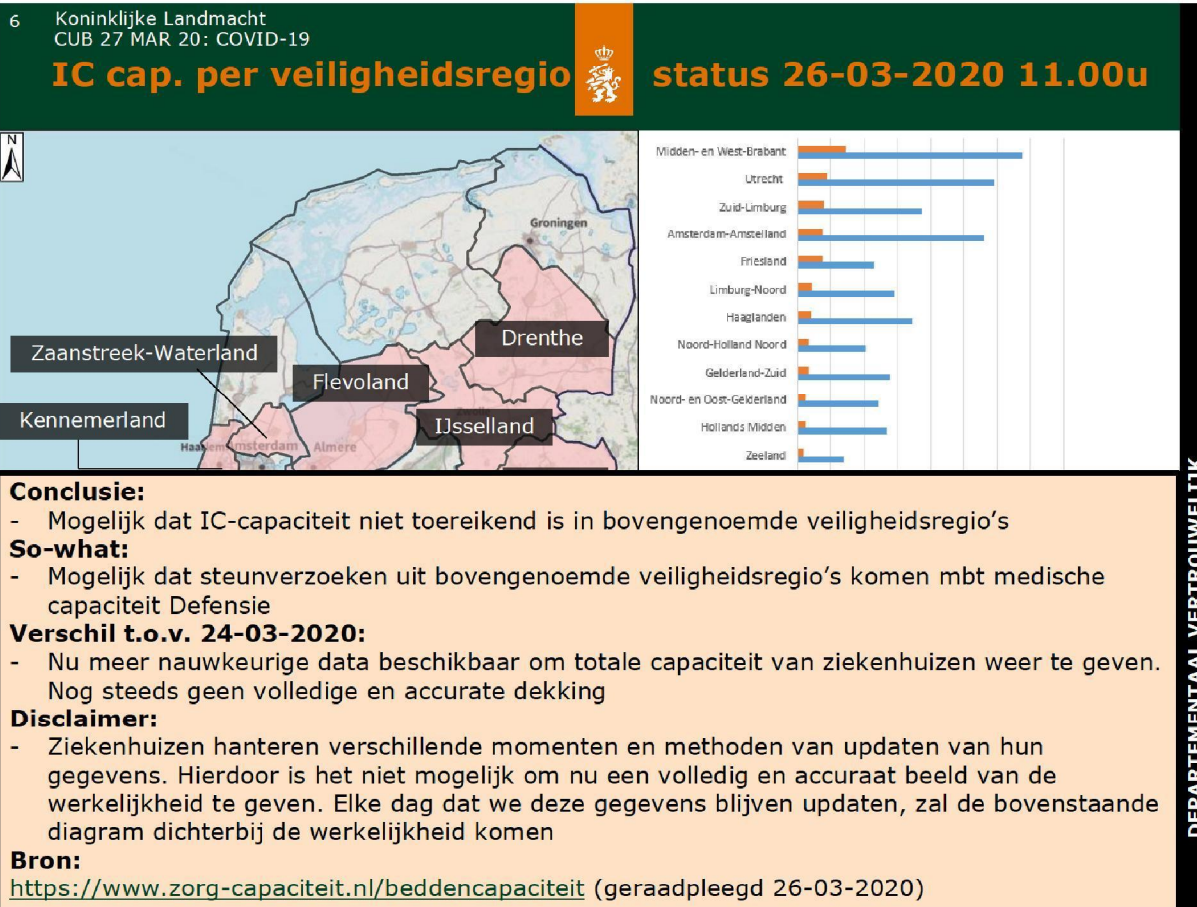
DEPARTEMENTAAL VERTROUWELIJK

5 Koninklijke Landmacht
CUB 27 MAR 20: COVID-19

IC cap. per veiligheidsregio  **status 26-03-2020 11.00u**



DEPARTEMENTAAL VERTROUWELIJK





Contact LIMC

Email:

(10)(2e)

[@mindef.nl](mailto:(10)(2e)@mindef.nl)

Telefoon Algemeen:

+316

(10)(2e)