



Nationaal Coördinator  
Terrorisbestrijding en Veiligheid  
*Ministerie van Justitie en Veiligheid*

## Afweging mbt aflopen/verlenging maatregelen COVID-19

IAO 31-3-2020

Departementaal vertrouwelijk

# NCTV



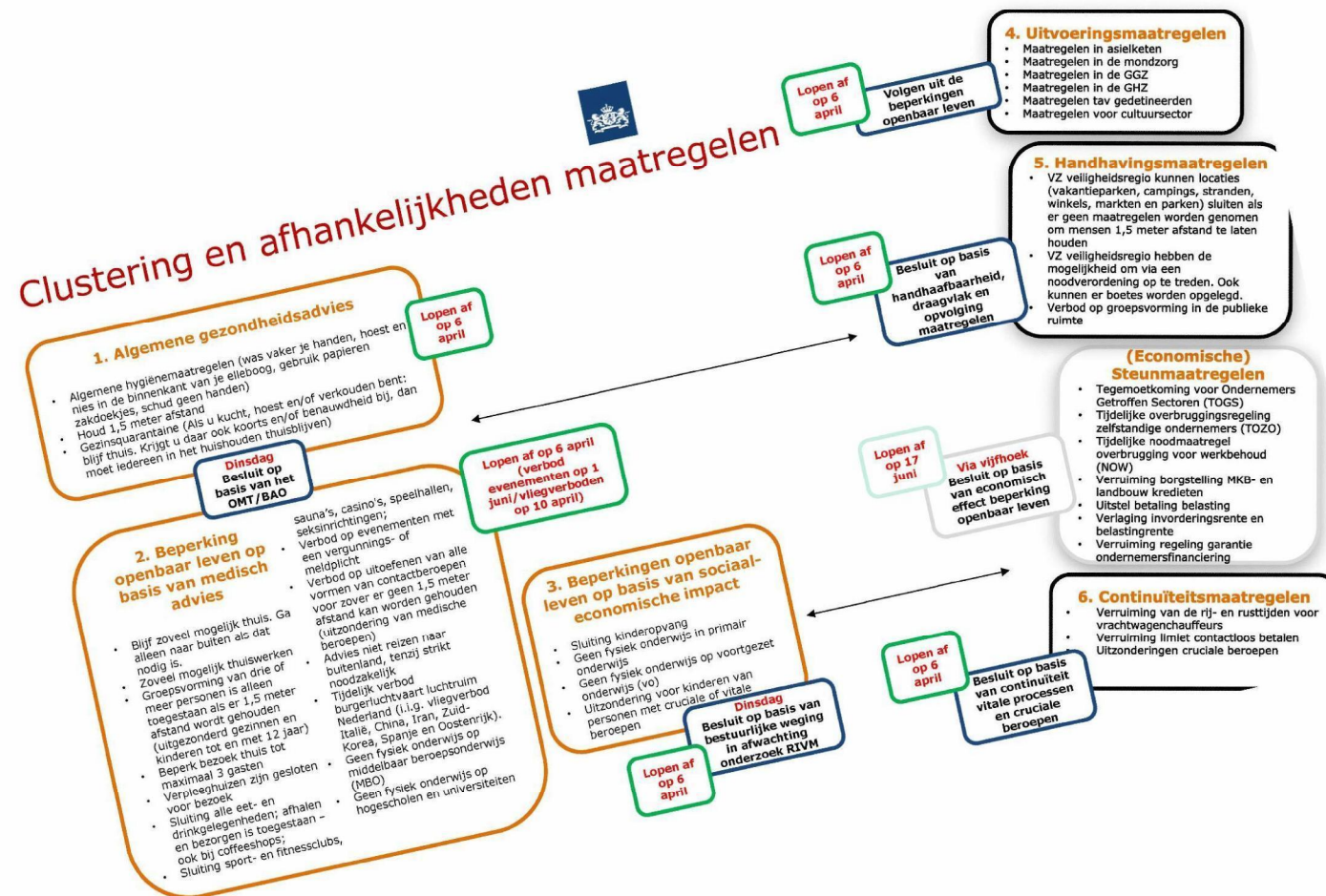
## Overzicht afgekondigde kernmaatregelen: peildatum 28 maart

### Maatregelen genomen om de verspreiding van het coronavirus te stoppen:

- Algemene hygiënemaatregelen (was vaker je handen, hoest en nies in de binnenkant van je elleboog, gebruik papieren zakdoekjes, schud geen handen)
- Houd 1,5 meter afstand
- Gezinsquarantaine (Als u kucht, hoest en/of verkouden bent: blijf thuis. Krijgt u daar ook koorts en/of benauwdheid bij, dan moet iedereen in het huishouden thuisblijven)
- Blijf zoveel mogelijk thuis. Ga alleen naar buiten als dat nodig is.
- Groepsvorming van drie of meer personen is alleen toegestaan als er 1,5 meter afstand wordt gehouden (uitgezonderd gezinnen en kinderen tot en met 12 jaar)
- Beperk bezoek thuis tot maximaal 3 gasten
- Verpleeghuizen zijn gesloten voor bezoek
- Sluiting alle eet- en drinkgelegenheden; afhalen en bezorgen is toegestaan – ook bij coffeeshops;
- Sluiting sport- en fitnessclubs, sauna's, casino's, speelhallen, seksinrichtingen;
- Verbod op evenementen met een vergunnings- of meldplicht
- Verbod op uitoefenen van alle vormen van contactberoepen voor zover er geen 1,5 meter afstand kan worden gehouden (uitzondering van medische beroepen)
- Tijdelijk verbod burgerluchtvaart luchtruim Nederland (i.i.g. vliegverbod Italië, China, Iran, Zuid-Korea, Spanje en Oostenrijk).
- Geen fysiek onderwijs op middelbaar beroepsopleiding (MBO)
- Geen fysiek onderwijs op hogescholen en universiteiten

### Aanvullende maatregelen:

- VZ veiligheidsregio kunnen locaties (vakantieparken, campings, stranden, winkels, markten en parken) sluiten als er geen maatregelen worden genomen om mensen 1,5 meter afstand te laten houden
- VZ veiligheidsregio hebben de mogelijkheid om via een noodverordening op te treden. Ook kunnen er boetes worden opgelegd.
- Verbod op groepsvorming in de publieke ruimte
- Tegemoetkoming voor Ondernemers Getroffen Sectoren (TOGS)
- Tijdelijke overbruggingsregeling zelfstandige ondernemers (TOZO)
- Tijdelijke noodmaatregel overbrugging voor werkbehoud (NOW)
- Verruiming borgstelling MKB-kredieten
- Uitstel betaling belasting
- Verlaging invorderingsrente en belastingrente
- Uitstel betaling belasting
- Verruiming van de rij- en rusttijden voor vrachtwagenchauffeurs
- Verruiming limiet contactloos betalen
- Uitzonderingen cruciale beroepen
- Maatregelen in asielketen
- Maatregelen in de mondzorg
- Maatregelen in de GGZ
- Maatregelen in de GHZ
- Maatregelen tav gedetineerden
- Maatregelen voor cultuursector





## Overwegingen bij besluitvorming

### **Medische overwegingen**

- Volgt OMT/BAO-advies; vanwege onvoldoende zekerheid over IC en zkh capaciteit advies om bestaande maatregelen te verlengen. Aanvullend advies richting Paasdagen en meivakantie (toerisme);

### **Economische overwegingen**

- Prognose CPB: negatieve effect van de beperkende maatregelen neemt na drie maanden toe;
- Om dit effect te voorkomen is volledige afbouw van volledig pakket op 15 juni noodzakelijk;
- Effecten van afschalen van delen van huidige maatregelen nog niet bekend;

### **Sociale overwegingen:**

- Steun voor de kabinetsmaatregelen domineert;
- Onduidelijkheid over verschillende termijnen van maatregelen; eenduidigheid bij besluit verlenging gewenst;
- Nog steeds onzekerheid over effect van COVID op gezondheid van en overdraagbaarheid bij kinderen;

### **Bestuurlijke overwegingen**

- Onderwijs en kinderopvang afhankelijk van resultaten onderzoek (RIVM begin mei beschikbaar);
- Bij (beperkte) verlenging is er tijd om de effecten van differentiatie van maatregelen te onderzoeken en zo een gericht instrumentarium te ontwikkelen;



#	Maatregel	Advies OMT/BAO (verlengen: ja/nee/wijzigen)	Impact		Uitvoerbaarheid Capaciteit & Continuïteit vitale processen en samenleving	Advies
			Sociaal	Economisch		
<b>Cluster 1: Algemene gezondheidsadvies</b>						
1	Algemene hygiënemaatregelen	Verlengen tot eind apri/begin mei	Draagvlak/compliance hoog	-	Geen acute knelpunten: bij contactberoepen praktische oplossingen	
2	Houd 1,5 meter afstand	Verlengen tot eind apri/begin mei	Draagvlak hoog Compliance <b>gemiddeld</b> Maatschappelijk effect groot	<b>Hoog</b> (opkomst van 1,5m- economie)	Geen acute knelpunten: bij contactberoepen praktische oplossingen	
3	Gezinsquarantaine bij klachten	Verlengen tot eind apri/begin mei	Draagvlak en compliance hoog	<b>Hoog</b>	Uitzondering voor vitale processen en cruciale beroepen	
<b>Cluster 2: Maatregelen beperking openbaar leven (op basis van medisch advies)</b>						
4a	Blijf zoveel mogelijk thuis. Ga alleen naar buiten als dat nodig is.	Verlengen tot eind apri/begin mei	Draagvlak/compliance <b>gemiddeld</b> Gevolgen voor (medisch en sociaal) kwetsbare personen groot	<b>Hoog</b>	Uitzondering voor vitale processen en cruciale beroepen	
4b	Ga alleen naar buiten voor werk wanneer u niet thuis kunt werken	Verlengen tot eind apri/begin mei	Draagvlak/compliance <b>gemiddeld</b>	<b>Hoog</b> Kengetal: treft 5.910.000 personen werkzaam in niet- cruciaal beroep (Q4 2019, CBS)	Uitzondering voor vitale processen en cruciale beroepen	
4c	M.h.o.o. Pasen en de Meivakantie: Ga niet op vakantie of een dagje uit in Nederland	Advies om niet in eigen land op vakantie of een dagje uit te gaan			Indien landelijk uniforme aanpak gewenst is, dan is nadere aanwijzing van min/VWS onder art. 7 WPG nodig.	
5	Groepsvorming van drie of meer personen is alleen toegestaan als er 1,5 meter afstand wordt gehouden	Verlengen tot eind apri/begin mei	Draagvlak/compliance hoog - NB voor jeugd mogelijk anders Maatschappelijk effect groot Impact op noodzakelijke bijeenkomsten	-	Handhaving door BOA's en politie	
6	Beperk bezoek thuis tot maximaal 3 gasten	Verlengen tot eind apri/begin mei	Draagvlak/compliance <b>gemiddeld</b> Maatschappelijk effect middelgroot	-	Handhaving van maatregel is vraagstuk	



#	Maatregel	Advies OMT/BAO (verlengen: ja/nee/wijzigen)	Impact		Uitvoerbaarheid	Advies
			Sociaal	Economisch		
7	Verpleeghuizen zijn gesloten voor bezoek	Verlengen tot eind april/begin mei	Draagvlak/compliance hoog <b>(neemt mogelijk af)</b> Gevolgen voor (medisch en sociaal) kwetsbare personen groot <i>Kengetal: 160.000 bewoners/ veelvoud aan naasten (CBS)</i>	-	-	
8	Sluiting alle eet- en drinkgelegenheden; afhaken en bezorgen is toegestaan – ook bij coffeeshops;	Verlengen tot eind april/begin mei	Draagvlak/compliance hoog Maatschappelijke effecten groot Positief effect toestaan afhaaloket coffeeshops; ontstaan illegale markt ingedamd	<b>Hoog</b> <i>Kengetallen: Omzet branche 365 miljoen euro per week Ca 50.000 bedrijven Ca. 500.000 werkzame personen (CBS, 2017)</i>	-	
9	Sluiting sport- en fitnessclubs, sauna's, casino's, sporthallen, seksinrichtingen;	Verlengen tot eind april/begin mei	Draagvlak/compliance hoog Deel prostituees in sociaal kwetsbare positie	Vooralsnog onduidelijk <i>Kengetallen: ca. 25.000 bedrijven</i>	Capaciteit voor toezicht op naleving	
10	Verbod op evenementen met een vergunnings- of meldplicht (tot 1 juni)	<i>(loopt tot 1 juni, derhalve geen advies)</i>	Draagvlak/compliance hoog Maatschappelijke effecten groot Gemis aan sociaal contact, ontspanning en afleiding (bijv sport) <i>Kengetal: ca 2 mln bezoekers/maand (CBS)</i>	<b>Hoog</b> Ormvang nog geen indicatie	Speelt capaciteit vrij	Dit verbod ook te laten gelden voor theaters en bioscopen
11	Verbod op uitoefenen van alle vormen van contactberoepen voor zover er geen 1,5 meter afstand kan worden gehouden (uitzondering (para-)medische beroepen)	Verlengen tot eind april/begin mei	Draagvlak/compliance hoog Maatschappelijke effecten groot	<b>Hoog</b> <i>Kengetal: ca 64.000 bedrijven met 85.600 werkzame personen Omzet 46 miljoen euro per week.</i>	Geen acute knelpunten: bij contactberoepen praktische oplossingen	



#	Maatregel	Advies OMT/BAO (verlengen: ja/nee/wijzigen)	Impact		Uitvoerbaarheid	Advies
			Sociaal	Economisch		
12	Tijdelijk verbod burgerluchtvaart luchtruim Nederland	Volgt RIVM-advies (niet OMT)	Draagvlak/compliance hoog	<b>Hoog</b>	-	
13	Advies niet reizen naar buitenland, tenzij strikt noodzakelijk	Verlengen tot eind april/begin mei	Draagvlak/compliance hoog	Omvang niet vast te stellen Effect op reisbranche <b>hoog</b>	-	
14	Geen fysiek onderwijs op middelbaar beroepsopleiding	Verlengen tot eind april/begin mei	<b>Gemiddeld</b> draagvlak. Druk ouders/verzorgers neemt toe. 500.000 MBO studenten	-	Capaciteit volstaat voor afstands-onderwijs en examens Uitzondering voor kinderen van personen met cruciale of vitale beroepen	
15	Geen fysiek onderwijs op hogescholen en universiteiten	Verlengen tot eind april/begin mei	Druk op ouders en verzorgers beperkt. 765.000 studenten	-	Volstaat voor afstands-onderwijs. (Examens in ontwikkeling)	
16	Verhinderen buitenlands toerisme naar NL	Advies om toeristen in NL te weren			Nog niet direct uitvoerbaar, vraagt nadere uitwerking en afstemming DUJ/BE	Besluiten in volgend MCCb

**NB.**

- Uitvoeringsmaatregelen, handhavingsmaatregelen en continuïteitsmaatregelen volgen het besluit over de maatregelen om verspreiding van het coronavirus te stoppen.
- Besluiten over (economische) steunmaatregelen volgt separate besluitvorming in de vijfhoek.
- Sluiting buitengrenzen EU volgt EU besluitvorming, daarom niet in tabel.

**Termijnen van omliggende landen:**

- Frankrijk - sanitaire noodtoestand tot 25 mei
- Duitsland – maatregelen tot 20 april van kracht
- België –verlenging tot 20 april





#	Maatregel	Advies OMT/BAO (verlengen: ja/nee/wijzigen)	Impact		Uitvoerbaarheid Capaciteit & Continuïteit vitale processen en samenleving	Advies
			Sociaal	Economisch		
<b>Cluster 3: Maatregelen beperking openbaar leven (op basis van sociaal-economische impact)</b>						
17	Sluiting kinderopvang	<i>In afwachting van uitkomst onderzoek RIVM</i>	Draagvlak/compliance hoog		Uitzondering voor kinderen van personen met cruciale of vitale beroepen  (40.000 kinderen in week 16 mrt - 22 mrt)	
14	Geen fysiek onderwijs in primair onderwijs	<i>In afwachting van uitkomst onderzoek RIVM</i>	<b>Gemiddeld</b> draagvlak. Druk ouders/ verzorgers neemt toe.  Betreft 1.500.000 leerlingen	Productiviteit van (thuis) werkende ouders ligt lager gedurende maatregel	Uitzondering voor kinderen van personen met cruciale of vitale beroepen  (440.000 personen werkzaam met kinderen in PO-leeftijd)	
15	Geen fysiek onderwijs op voortgezet onderwijs	<i>In afwachting van uitkomst onderzoek RIVM</i>	<b>Gemiddeld</b> draagvlak. Druk op ouders en verzorgers beperkt.  Betreft 1.000.000 leerlingen	-	Uitzondering voor kinderen van personen met cruciale of vitale beroepen	





## Gevraagd besluit aan ICCb/Mccb

1. *Advies OMT: verleng huidig maatregelpakket tot eind april/begin mei*  
**Gevraagd besluit:** akkoord met verlenging van het huidige maatregelenpakket
2. *Advies OMT: beperk reisbewegingen in NL.*  
**Gevraagd besluit:** gelet op aanstaande vakantieperiodes, aanvullend besluit om toeristische verblijfslocaties sluiten, met uitzondering van (semi-)permanente bewoning. Dit vraagt nadere juridische uitwerking.
3. **Gevraagd besluit** over mogelijke verlengstermijnen: t/m 30 april of t/m 10 mei

30 april	10 mei
<b>Voordelen:</b> <ul style="list-style-type: none"> <li>• Korter effect van maatregelen op economie en maatschappij.</li> </ul> <b>Nadelen:</b> <ul style="list-style-type: none"> <li>• Mogelijk nog geen uitsluitel over RIVM-onderzoek naar de rol van kinderen bij besmetting;</li> <li>• Geen uitsluitel over beperking toerisme in meivakantie.</li> </ul>	<b>Voordelen:</b> <ul style="list-style-type: none"> <li>• Loopt parallel aan einddatum meivakantie scholen;</li> <li>• Duidelijkheid over beperking toerisme in meivakantie;</li> <li>• Waarschijnlijk uitsluitel over RIVM-onderzoek naar de rol van kinderen bij besmetting;</li> </ul> <b>Nadelen:</b> <ul style="list-style-type: none"> <li>• Langer effect van maatregelen op economie en maatschappij, maar binnen scenario 1 van CPB.</li> </ul>

4. **Gevraagd besluit:** onder het verbod op evenementen met een vergunnings- of meldplicht tot 1 juni op verzoek van OCW, ook alle activiteiten van culturele instellingen waarbij publiek samenkomt te betrekken
5. **Gevraagd besluit:** bij verlenging in de tussenliggende periode differentiatie van maatregelen te onderzoeken en uit te werken (exit-strategie) en tijdige besluitvorming voor te bereiden voor MCCb.