

# Covid-19

Aanpak, rollen en verantwoordelijkheden

**Ciska Scheidel**

VWS, directeur Publieke Gezondheid

## Twee sporen infectieziektecrisis

### **1. Infectieziektebestrijding**

- Signaleren en monitoren
- Voorkomen of beperken introductie in Nederland (containment)
- Beperken uitbraak in Nederland (mitigation)
- Zorgverlening patiënten

### **2. Brede maatschappelijke gevolgen**

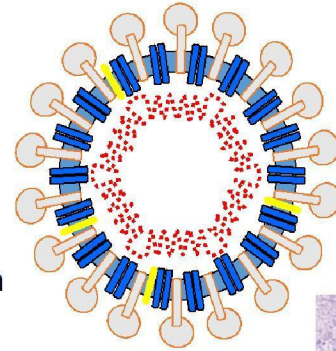
- Voorbereiden op maatschappelijke ongerustheid
- Voorbereiden op ontwrichting samenleving

# 1. Infectieziektebestrijding

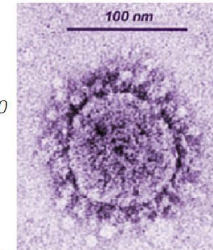
- Wet publieke gezondheid
  - A-ziekte, meldplicht, bevoegdheden
  - Bestuurlijk: minister – voorzitters veiligheidsregio
  - Inhoudelijk: RIVM – GGD – zorgverleners
  - OMT – BAO
- 
- Technische briefingen RIVM aan Tweede Kamer:

## Covid-19 | overzicht

- Wat is het:
  - Corona Virus Disease 2019 (covid-19)
- De symptomen:
  - incubatietijd: 5.8 dagen (range 2-12 dagen)
  - hoesten en griepachtig ziektebeeld | lagere luchtwegen
  - shocklong ('ARDS') in 5-20% opgenomen patienten
- De oorzaak:
  - nieuw Coronavirus (SARS-CoV-2)
- Hoe verspreidt het virus:
  - druppel en contact (?fecaliën); aërosol-genererende procedures op IC !
  - onzekerheid over mogelijke verspreiding vanuit asymptomatische contacten
  - $R_0 \sim 2.68 > 1.60$ ; verdubbelingstijd  $\sim 5-6$  dagen; generatietijd  $\sim 4-5$  dagen
- Preventie en behandeling:
  - handen wassen!
  - hygiënische maatregelen gericht tegen druppel- en contactinfectie
  - handalcohol | ziekenhuis: onderdruk isolatie kamer, oogbescherming



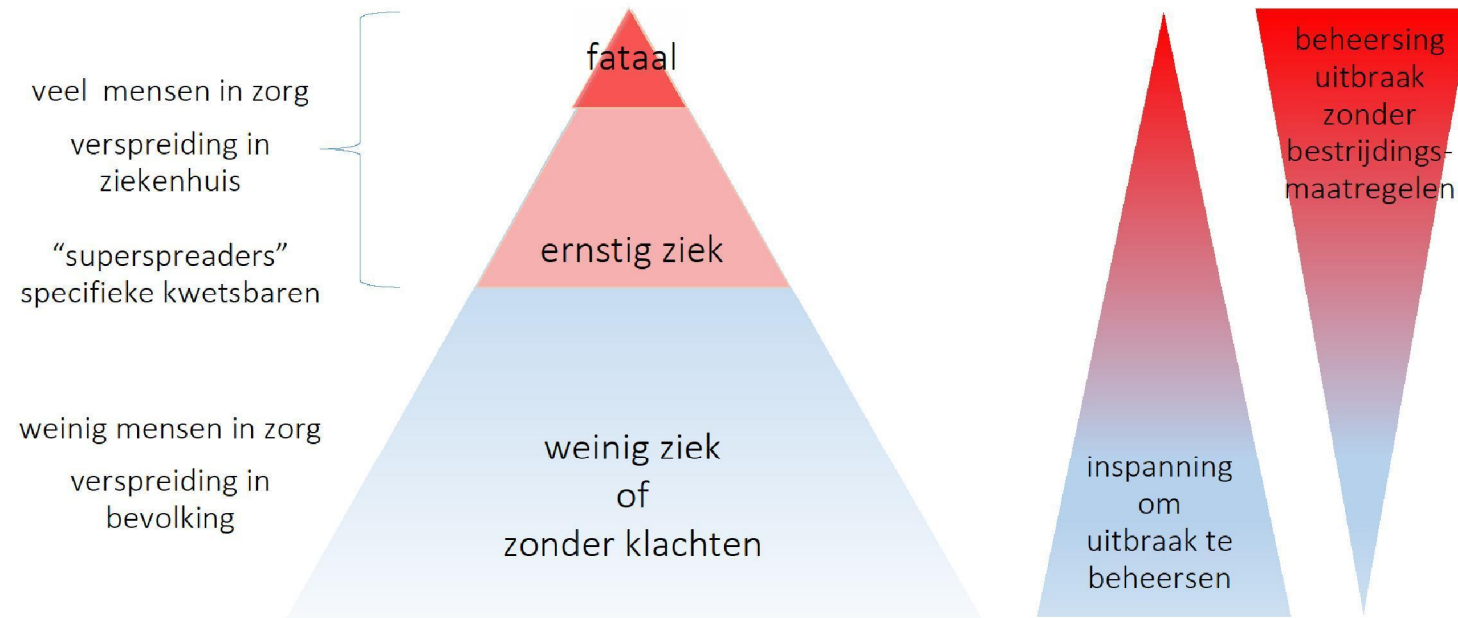
Backer et al, Eurosurveillance 2020



# nCoV – Wuhan coronavirus

## onzekerheid ziektebeeld en mogelijkheid bestrijding

© 2020 MED RUMORS  
The New England Journal of Medicine  
Downloaded from www.nejm.org at EITM ECU on February 2, 2020. Use is subject to the Terms and Conditions of the NEJM Group. All rights reserved.



# Aanpak infectieziektenbestrijding

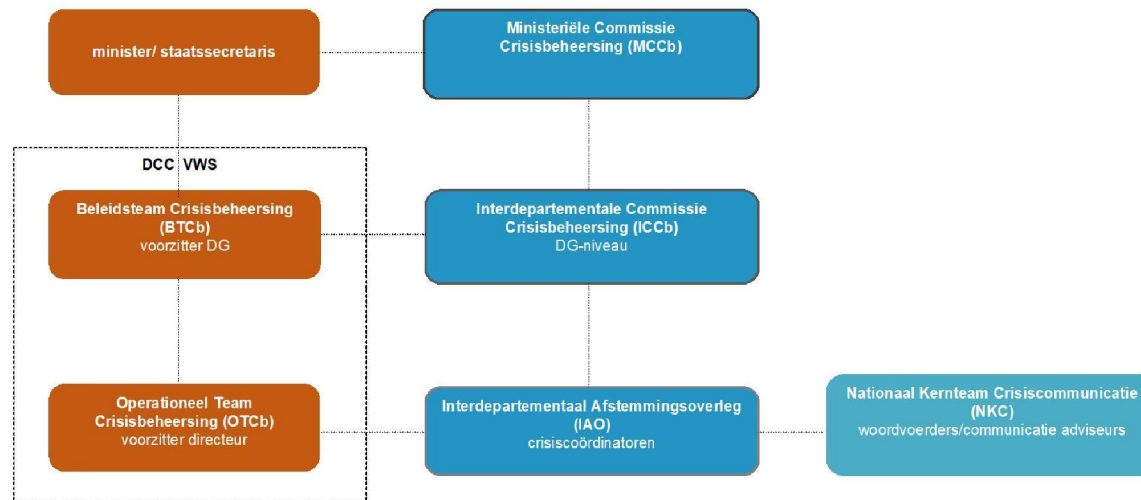
## **Containment**

- Geen import in Nederland
- Een of enkele importcasussen in NL
- Cluster rond importcasus in NL

## **Mitigeren**

- Cluster in NL zonder herkenbare import
- Meerdere regionale clusters in NL
- Landelijke uitbraak

# Interdepartementale crisisstructuur



## 2. Ter bespreking: brede maatschappelijke gevolgen

- Wet veiligheidsregio's
- Specifieke wetten
  
- Maatschappelijke ongerustheid
- Uitval personeel
- Uitval voorzieningen