

a.





Tuinbouw Afstemmingsoverleg - fase 2 corona crises

15 mei 2020

Agenda

1. **Opening en welkom – 10.00 uur** *(door Jaap Bond)*
2. *Terugkoppeling fase 1 (door vz Taskforces en Regiegroep)*
3. *Voortzetting met fase 2 (rondje langs aangesloten organisaties)*
4. Overige onderwerpen
 - a. Inzet van de NL-tuinbouw dialoog (25 juni)
 - b. Wat verder ter tafel komt
5. **Vervolgafspraken en sluiting – 11.00 uur**



Agenda

1. Opening en welkom – 10.00 uur (*door Jaap Bond*)
2. **Terugkoppeling fase 1** (*door vz Taskforces en Regiegroep*)
3. Voortzetting met fase 2 (*rondje langs aangesloten organisaties*)
4. Overige onderwerpen
 - a. Inzet van de NL-tuinbouw dialoog (25 juni)
 - b. Wat verder ter tafel komt
5. Vervolgafspraken en sluiting – 11.00 uur



Informatiekaart

1. Doelen crisisaanpak
2. Uitgangspunten en belangen
3. Kernboodschap en kerncijfers
4. Organisatie
 - Afbakening; wie doet wat
5. Communicatie
 - Overlegstructuur en informatievoorziening



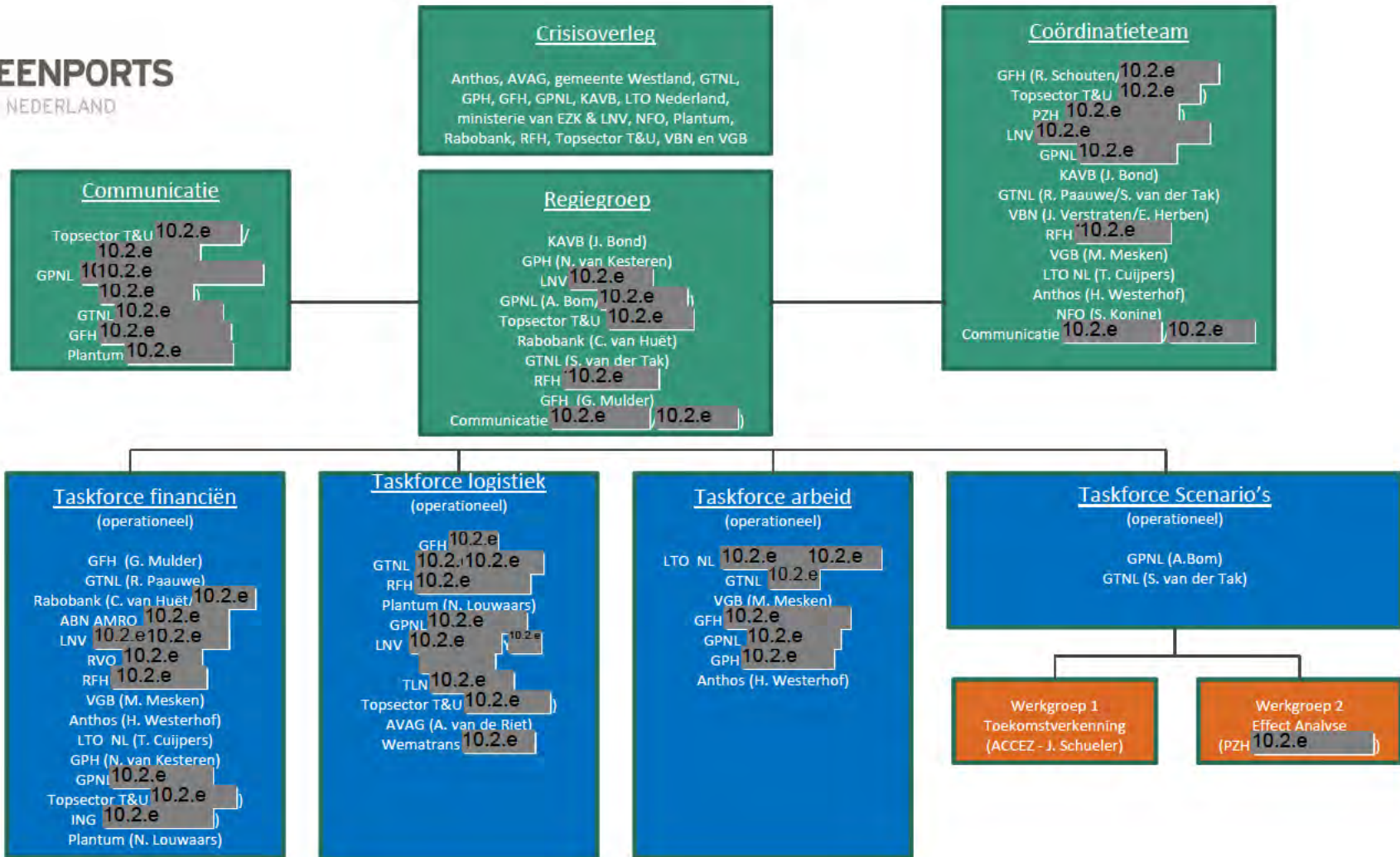
Informatiekaart




Informatiekaart-GP-NL-Coronacrisis-Tuinbouw

Status-07-05-2020		
<p>Doelen-crisisaanpak-GP-NL</p> <p>Impact-Coronacrisis-beperken-en-beschikbaarheid-voedsel-zeker-stellen-nu-en-in-nabije-toekomst, via:</p> <ul style="list-style-type: none"> -> Registreren informatie-uitwisseling -> Coördineren maatregelen <p>Uitgangspunten</p> <ul style="list-style-type: none"> -> GP-NL brengt kennis en netwerk bijeen- faciliteert afstemming en samenwerking op gedeelde belangen-/onderwerpen • -> Maatregelen • -> Externe contacten <ul style="list-style-type: none"> >-> Public affairs LNV eerste ingang Rijksoverheid (EZK-goed-aanhaken) >-> Woordvoering-/media >-> Publieksacties -> Iedere deelsector heeft eigen crisisteam- en heeft lead naar eigen achterban 	<p>Kernboodschap-Coronacrisis-Tuinbouw</p> <p>Wereldwijde maatregelen om verspreiding Coronavirus-in-te dammen, zorgen in tuinbouw voor ontwrichting van de cyclus van veredeling, vermeerdering, productie en verkoop met levend materiaal of vers product. De schade bedraagt miljarden euro's. Als markt zich herstelt na drie maanden ontwrichting, kent sierteelt schade van ruim 2,2 miljard euro en voedingstuinbouw van ruim 1,2 miljard euro, waarbij effecten minimaal 2 jaar doorwerken. In die drie maanden omzetsderving geschat op ruim 960 miljoen euro. Daarnaast sprake van uitwaaiers van effecten naar aanverwante bedrijvigheid van cluster, zoals toelevering- en techniek. Zij krijgen ook direct te maken met vraaguitval hier en elders in de wereld. Tuinbouworganisaties werken ieder hard aan oplossingen voor knelpunten bij hun eigen groep ondernemers. Samen pakken ze collectieve knelpunten op, bij thema's als arbeid, financiën en logistiek. Hiervoor brengt Greenports Nederland kennis en netwerk bijeen. Zo coördineert en faciliteert zij de gezamenlijke aanpak van de crisisorganisatie Coronacrisis-Tuinbouw.</p>	<p>Crisisorganisatie</p> <ul style="list-style-type: none"> -> Crisisoverleg -> Regiegroep -> Coördinatieteam -> Communicatieteam -> Taskforces <ul style="list-style-type: none"> • -> Arbeid • -> Financiën • -> Logistiek • -> Scenario's <p>Kerncijfers-tuinbouw</p> <ul style="list-style-type: none"> -> 23.780 bedrijven -> 350.000 werknemers; loonsom 2 miljard euro /jaar -> Productieareaal: 100.000 ha -> Productiewaarde: jaarlijks 20 miljard euro -> Exportwaarde: jaarlijks 28 miljard euro -> Importwaarde: 9,7 miljard euro -> Sterke internationale oriëntatie <ul style="list-style-type: none"> • -> Export bereik: ruim 150 landen • -> Sourcing import: ruim 130 landen
<p>Belangen-op-het-spel</p> <ul style="list-style-type: none"> -> Volksgezondheid (incl. voedselvoorziening) -> Integriteit / reputatie -> Continuïteit bedrijven-/sector (omvat productie, arbeid, financiën) <p>Impact-op-hoofdpijnen</p> <p>Arbeid</p> <p>Beperken impact maatschappelijke ontwrichting in relatie tot 'arbeidsfilm' in sector en bijzondere cyclus productie, handel en verkoop</p> <ul style="list-style-type: none"> -> Gezondheid personeel 	<p>Communicatie</p> <p>Overlegstructuur</p> <ul style="list-style-type: none"> -> Coördinatieteam <ul style="list-style-type: none"> • -> Ma, Wo en Vr, 09.00 uur -> Regiegroep <ul style="list-style-type: none"> • -> Ma en Wo, 16.30 uur -> Crisisoverleg <ul style="list-style-type: none"> • -> Continue informatie-uitwisseling • -> Ad-hoc overleg -> Communicatieteam <ul style="list-style-type: none"> • -> Continue informatie-uitwisseling • -> Ad-hoc overleg 	<p>Wie doet wat</p> <p>(Bemensing vanuit deelnemers crisisorganisatie; overheden (LNV) zijn als adviseur /toehoorder toe te voegen; experts op issues direct te betrekken)</p> <p>Taken Coördinatieteam</p> <ul style="list-style-type: none"> -> Uitwisseling van informatie voor gezamenlijk beeld, probleemanalyse, oplossingen en besluiten -> Secretariaat 'crisiscentrum' <ul style="list-style-type: none"> • -> Is 'schakelpunt' tussen geledingen organisatie • -> Incl. documentatie -> Gevraagd en ongevraagd adviseren van Regiegroep -> Invulling geven aan collectieve acties





Realisatie fase 1

1. Crisisorganisatie; tuinbouw werkt samen
2. Oplossingen voor diverse (praktische) knelpunten
 - Arbeid, Financiën en Logistiek (zie hierna)
3. Steunpakket voor ondernemers 
 - Generiek en specifiek (eerste 3 maanden)
4. Opstart fase 2
 - Ideeën voor extra steun volgende periode (juli t/m oktober)
 - Enquête voor fase 2; via branches en GP's (korte termijn)
 - Scenarioverkenning (lange termijn)



Taskforce Arbeid

1. Lid Taskforce Arbeid (TFA)
2. In TFA besproken thema's onder andere:
 - Situatie aan de grenzen
 - Protocol veilig werk, reizen en wonen
 - Bespreking knelpunten NOW (o.a. arbeidsfilms lobby LNV)
 - Imago Nederland bij arbeidsmigranten
 - Ontwikkeling/realisatie platforms vraag en aanbod
 - Directe communicatie met werkgevers via Werkgeverslijn land- en tuinbouw (webinars, nieuwsbrieven, coronadossier)



Taskforce Arbeid Greenports NL

1. Verbinding vanuit TFA andere ketensegmenten
2. Subsidie crisismanagement
3. Arbeidsmarkt lessons learned



Taskforce Logistiek

Wegtransport:

1. Snelle lobby LNV/I&W en verschillende kanalen in Brussel om ook sierteelt in de Green Lanes te krijgen: gelukt
2. Tekort aan (Oosteuropese) chauffeurs besproken – ook met Transport & Logistiek Nederland – dat loste zich in de eerste drie weken op
3. Vervoer van seizoensarbeiders (internationaal en lokaal) aanhangig gemaakt samen met Taskforce arbeid

Zeetransport

1. Wat afstemming geweest over gebrek aan lege containers (kortstondig)



Taskforce Logistiek

Luchtvracht

1. Inventariseren van beperkingen na uitval van passagiersvluchten
2. Contact met Evofenedex en AirCargo Nederland (10.2.e)
3. Ideeën om van KLM te verwachten dat essentiële luchtlijnen opgehouden zouden worden in ruil voor overheidssteun
4. Bijhouden van zich ontwikkelende cargo mogelijkheden en contact met relevante landbouwraden hierover
5. Probleem van enorm hoge vrachtprijzen doorgegeven aan Taskforce Financiën



Proces totstandkoming Noodfonds (1)

- **Wo 12 maart:** Exportmarkten storten in door lockdown mondiaal
- **Do 13 maart:** Crisisteam Tuinbouw bijeen bespreken crisis
- Binnen een week de eerste brief bij de minister
- **Vr 20 maart:** Conceptaanvraag ingediend, inclusief inschatting impact crisis
- **Vr 27 maart:** Spoednota naar minister LNV
- **Za 4 april:** Conceptvoorstel uitvoeringsregeling noodfonds ingediend

Drie weken van onderhandelingen, continu extra gevraagde gegevens aanleveren, 5-hoeks overleg ministeries, politieke besluitvormingen over onze aanvraag, nog meer onderhandelingen over voorwaarden.

- **Vr 1 mei:** Regeling ingediend bij EU
- **Do 7 mei:** Loket RVO geopend
- **Vr 8 mei:** Akkoord EU

Projectorganisatie Crisisteam

- Wat is tot op heden bereikt?

- 1. Noodkrediet maatregelen
 - Overheidsmaatregelen (NOW, opschortende en uitstelmaatregelen)
 - Liquiditeitsprognose format (basis voor indienen aanvraag bij bank)
 - Bankenpakket (borgstellingsleningen, tijdelijke kredieten, GO e.d.)

- 2. Noodfonds sierteelt en onderdelen voedingstuinbouw
 - Format invulformulier bewijsvoering schade
(m.n. voor niet-georganiseerde afzet en groei-krimp scenario)
 - Noodfonds sierteelt keten breed € 500 miljoen en € 100 miljoen overige

- 3. start 2^e fase noodfonds na 11 juni

Agenda

1. Opening en welkom – 10.00 uur (*door Jaap Bond*)
2. Terugkoppeling fase 1 (*door vz Taskforces en Regiegroep*)
3. **Voortzetting met fase 2** (*rondje langs aangesloten organisaties*)
4. Overige onderwerpen
 - a. Inzet van de NL-tuinbouw dialoog (25 juni)
 - b. Wat verder ter tafel komt
5. Vervolgafspraken en sluiting – 11.00 uur



Agenda opbouw voor fase 2

1. Verdieping vervolgschade
2. Vermijden schade
 - Onder andere aanvullende maatregelen voor productiebeperving
3. Versterking internationale positie
 - Onder andere exportkredieten
4. De (weder)opbouw van fondsen
5. Beleid technologie en handel
6.



Agenda

1. Opening en welkom – 10.00 uur (*door Jaap Bond*)
2. Terugkoppeling fase 1 (*door vz Taskforces en Regiegroep*)
3. Voortzetting met fase 2 (*rondje langs aangesloten organisaties*)
4. **Overige onderwerpen**
 - a. Inzet van de NL-tuinbouw dialoog (25 juni)
 - b. Wat verder ter tafel komt
5. Vervolgafspraken en sluiting – 11.00 uur



Overige onderwerpen

- a. Inzet NL-tuinbouw dialoog (25 juni)
- b. Wat verder ter tafel komt 



Agenda

1. Opening en welkom – 10.00 uur (*door Jaap Bond*)
2. Terugkoppeling fase 1 (*door vz Taskforces en Regiegroep*)
3. Voortzetting met fase 2 (*rondje langs aangesloten organisaties*)
4. Overige onderwerpen
 - a. Inzet van de NL-tuinbouw dialoog (25 juni)
 - b. Wat verder ter tafel komt
5. **Vervolgafspraken en sluiting** – 11.00 uur



Afsluiting

- Vervolgafspraken
- Dank voor uw aanwezigheid en bijdrage

