





# **Tuinbouw**

## **Afstemmingsoverleg- fase 2**

### **Corona crises**

15 mei 2020

# Agenda

1. **Opening en welkom - 10 uur**  
*Door Jaap Bond*
2. Terugkoppeling fase 1  
*Door voorzitters Taskforces en Regiegroep*
3. Voortzetting met fase 2  
*Rondje langs aangesloten organisaties*
4. Overige onderwerpen
  - a. Inzet van de NL-tuinbouw dialoog ( 25 juni as)
  - b. Wat verder ter tafel komt
5. Vervolgafspraken en sluiting - 11 uur



# Agenda

1. Opening en welkom - 10 uur  
*Door Jaap Bond*
2. **Terugkoppeling fase 1**  
*Door voorzitters Taskforces en Regiegroep*
3. Voortzetting met fase 2  
*Rondje langs aangesloten organisaties*
4. Overige onderwerpen
  - a. Inzet van de NL-tuinbouw dialoog ( 25 juni as)
  - b. Wat verder ter tafel komt
5. Vervolgafspraken en sluiting - 11 uur



# Informatiekaart

Doelen crisisaanpak  
 Uitgangspunten en belangen  
 Kernboodschap en kerncijfers

Organisatie

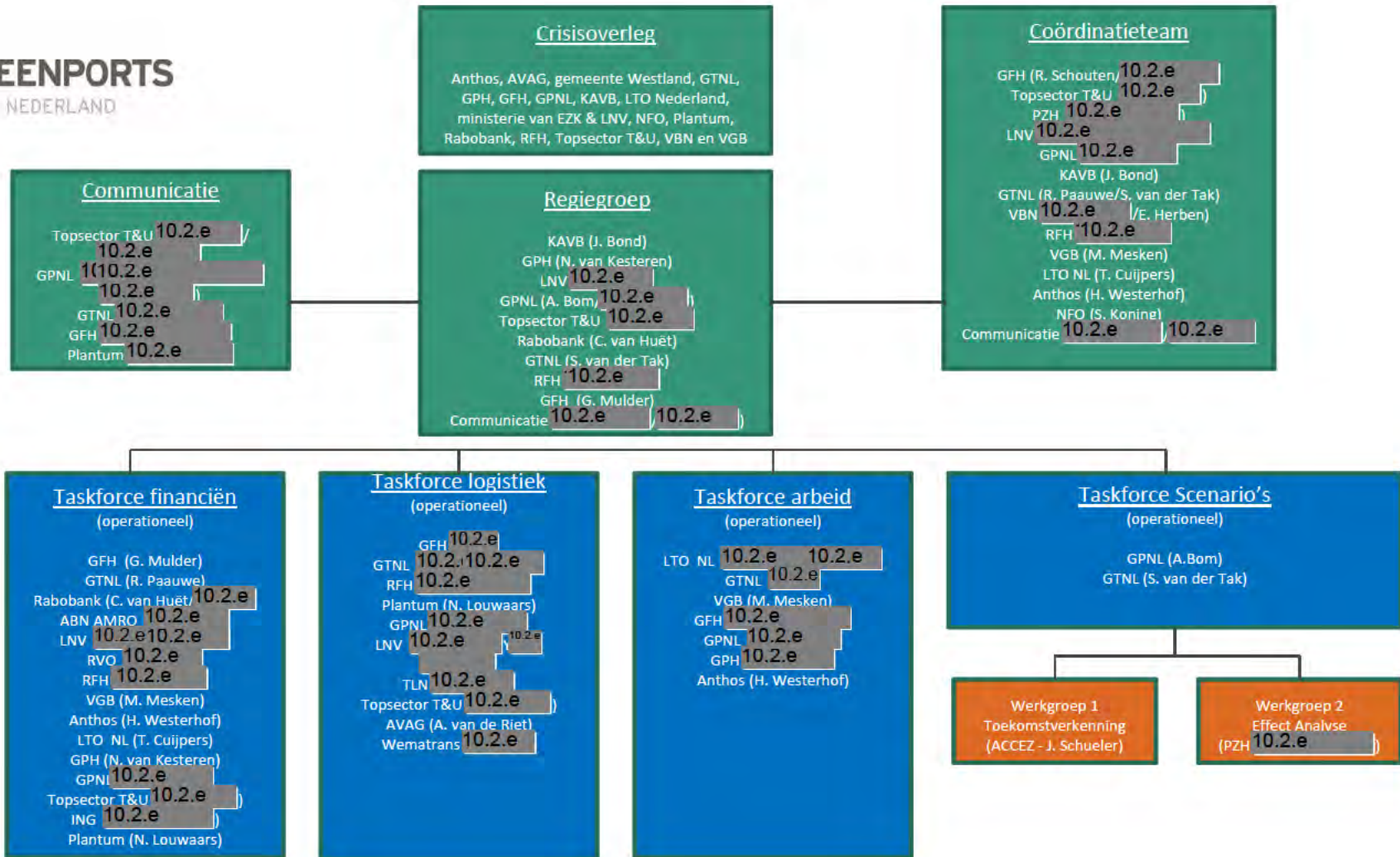
- Afbakening; wie doet wat
- Communicatie
- Overlegstructuur en info-voorziening



**Informatiekaart GFM Crisisplan Tuitboord**

1	2	3
<p><b>Doelstelling van het plan</b></p> <p>Reguleren van de activiteiten van de onderneming in het geval van een crisis, met name de activiteiten die voortvloeien uit de activiteiten van de onderneming.</p> <p><b>Uitgangspunten</b></p> <ul style="list-style-type: none"> <li>• De onderneming zal de activiteiten van de onderneming voortzetten in het geval van een crisis.</li> <li>• De onderneming zal de activiteiten van de onderneming voortzetten in het geval van een crisis.</li> <li>• De onderneming zal de activiteiten van de onderneming voortzetten in het geval van een crisis.</li> </ul> <p><b>Uitgangspunten</b></p> <ul style="list-style-type: none"> <li>• De onderneming zal de activiteiten van de onderneming voortzetten in het geval van een crisis.</li> <li>• De onderneming zal de activiteiten van de onderneming voortzetten in het geval van een crisis.</li> <li>• De onderneming zal de activiteiten van de onderneming voortzetten in het geval van een crisis.</li> </ul>	<p><b>Uitgangspunten</b></p> <ul style="list-style-type: none"> <li>• De onderneming zal de activiteiten van de onderneming voortzetten in het geval van een crisis.</li> <li>• De onderneming zal de activiteiten van de onderneming voortzetten in het geval van een crisis.</li> <li>• De onderneming zal de activiteiten van de onderneming voortzetten in het geval van een crisis.</li> </ul> <p><b>Uitgangspunten</b></p> <ul style="list-style-type: none"> <li>• De onderneming zal de activiteiten van de onderneming voortzetten in het geval van een crisis.</li> <li>• De onderneming zal de activiteiten van de onderneming voortzetten in het geval van een crisis.</li> <li>• De onderneming zal de activiteiten van de onderneming voortzetten in het geval van een crisis.</li> </ul>	<p><b>Uitgangspunten</b></p> <ul style="list-style-type: none"> <li>• De onderneming zal de activiteiten van de onderneming voortzetten in het geval van een crisis.</li> <li>• De onderneming zal de activiteiten van de onderneming voortzetten in het geval van een crisis.</li> <li>• De onderneming zal de activiteiten van de onderneming voortzetten in het geval van een crisis.</li> </ul> <p><b>Uitgangspunten</b></p> <ul style="list-style-type: none"> <li>• De onderneming zal de activiteiten van de onderneming voortzetten in het geval van een crisis.</li> <li>• De onderneming zal de activiteiten van de onderneming voortzetten in het geval van een crisis.</li> <li>• De onderneming zal de activiteiten van de onderneming voortzetten in het geval van een crisis.</li> </ul>





# Realisatie fase 1

1. Crisis organisatie; tuinbouw werkt samen
2. Oplossingen voor diverse (praktische) knelpunten
  - Arbeid, Financiën en Logistiek (zie hierna)
3. Steunpakket voor ondernemers
  - Generiek en specifiek (eerste 3 maanden)
4. Opstart fase 2
  - Ideeën voor extra steun volgende periode (juli t/m oktober)
  - Enquête voor fase 2; via branches en GP's (korte termijn)
  - Scenario verkenning (lange termijn)



# TF Arbeit





# TF Financiën



# TF Logistiek



# Agenda

1. Opening en welkom - 10 uur  
*Door Jaap Bond*
2. Terugkoppeling fase 1  
*Door voorzitters Taskforces en Regiegroep*
3. **Voortzetting met fase 2**  
*Rondje langs aangesloten organisaties*
4. Overige onderwerpen
  - a. Inzet van de NL-tuinbouw dialoog ( 25 juni as)
  - b. Wat verder ter tafel komt
5. Vervolgafspraken en sluiting - 11 uur



## Agenda opbouw voor fase 2

- Verdieping vervolgschade
- Vermijden schade
  - O.a. aanvullende maatregelen voor productie beperking
- Versterking internationale positie
  - O.a. exportkredieten
- De (weder)opbouw van fondsen
- Beleid technologie en handel
- ....



# Agenda

1. Opening en welkom - 10 uur  
*Door Jaap Bond*
2. Terugkoppeling fase 1  
*Door voorzitters Taskforces en Regiegroep*
3. Voortzetting met fase 2  
*Rondje langs aangesloten organisaties*
4. **Overige onderwerpen**
  - a. Inzet van de NL-tuinbouw dialoog ( 25 juni as)
  - b. Wat verder ter tafel komt
5. Vervolgafspraken en sluiting - 11 uur



# Overige onderwerpen

1. Inzet NL-tuinbouw dialoog (25 juni a.s.)
2. Wat verder ter tafel komt



# Agenda

1. Opening en welkom - 10 uur  
*Door Jaap Bond*
2. Terugkoppeling fase 1  
*Door voorzitters Taskforces en Regiegroep*
3. Voortzetting met fase 2  
*Rondje langs aangesloten organisaties*
4. Overige onderwerpen
  - a. Inzet van de NL-tuinbouw dialoog ( 25 juni as)
  - b. Wat verder ter tafel komt
5. **Vervolgafspraken en sluiting - 11 uur**



# Afsluiting

Vervolgafspraken

Dank voor aanwezigheid en bijdrage

