



Ministerie van Volksgezondheid,
Welzijn en Sport

ACC210408C

Openingsplan



Vooraf: dilemma bij concreet openingsplan

- Behoeftte aan helderheid, maar de mogelijkheden zijn zeer beperkt, op korte termijn.
- Aanhoudende druk op de zorg en langdurige overbelasting. De piek in het aantal opnames moet nog komen en bandbreedte van onzekerheid is groot.
- Maatschappelijke en economische druk alsook toenemende vraagstukken rondom naleving en vraagstukken rondom de openbare ruimte (handhaving, spreiding, etc.).
- Met iedere stap versoepelen wordt de naleving minder.

Disclaimer bij openingsplan:

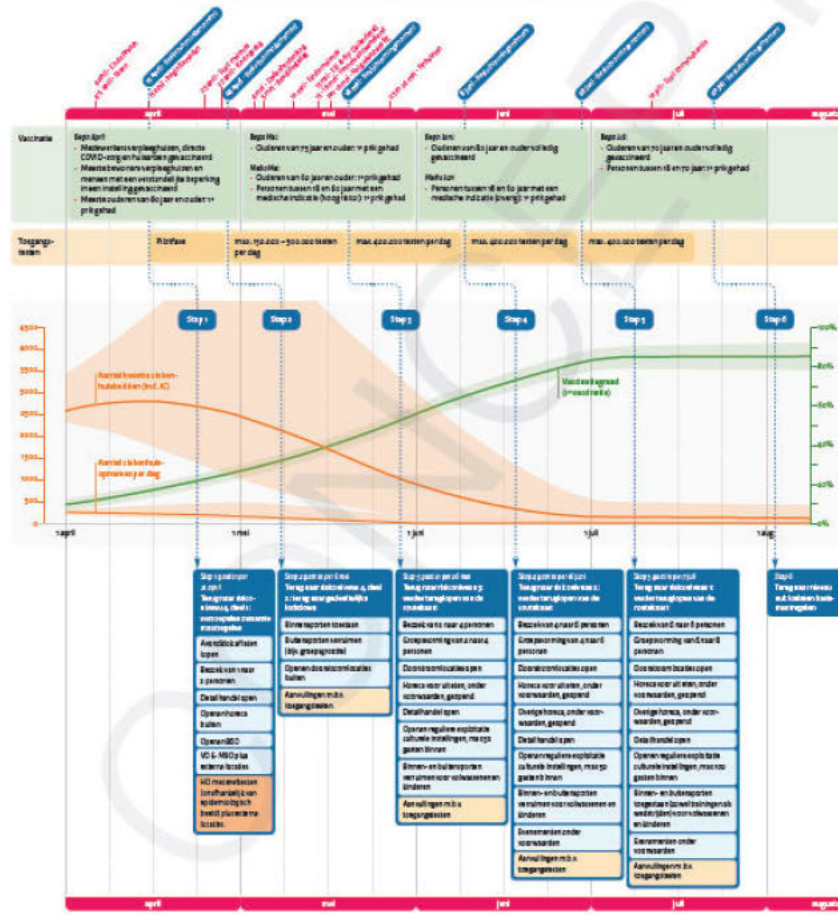
- Work in progress, ook qua opmaak
- Op grond van de cijfers en prognoses die we nu hebben.
- Op 9 april volgen nieuwe prognoses én een toets door het RIVM / OMT.
- In voorliggende versie van het openingsplan is al veel input verwerkt; afstemming is deze week een doorlopend proces.
- Bij de stukken is een toets vanuit EZK/SZW/FIN gevoegd met een overzicht van de maatschappelijke impact van de verschillende stappen in het openingsplan alsook een SME toets.

Openingsplan

Scenario naar heropening samenleving

Ziektegevoeligheid

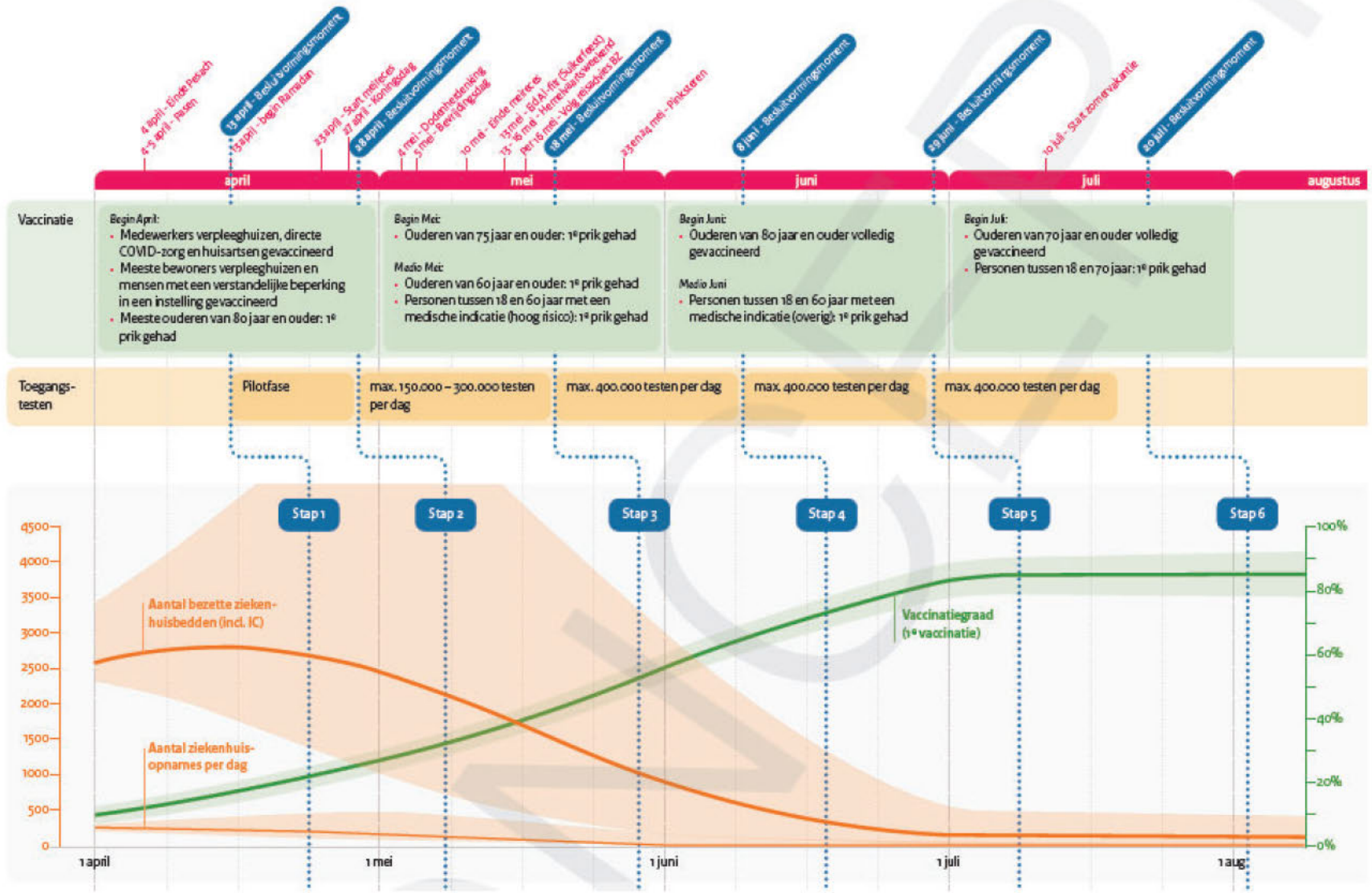
- Mensen**: Waarschijnlijk handen wassen en maximaal 15 minuten in de winkel.
- Achteraf**: Houdd 1,5 meter afstand. Vermijd drukke plekken.
- Tenuten**: Kluswerk? Bij thuis. Laat je direct testen.

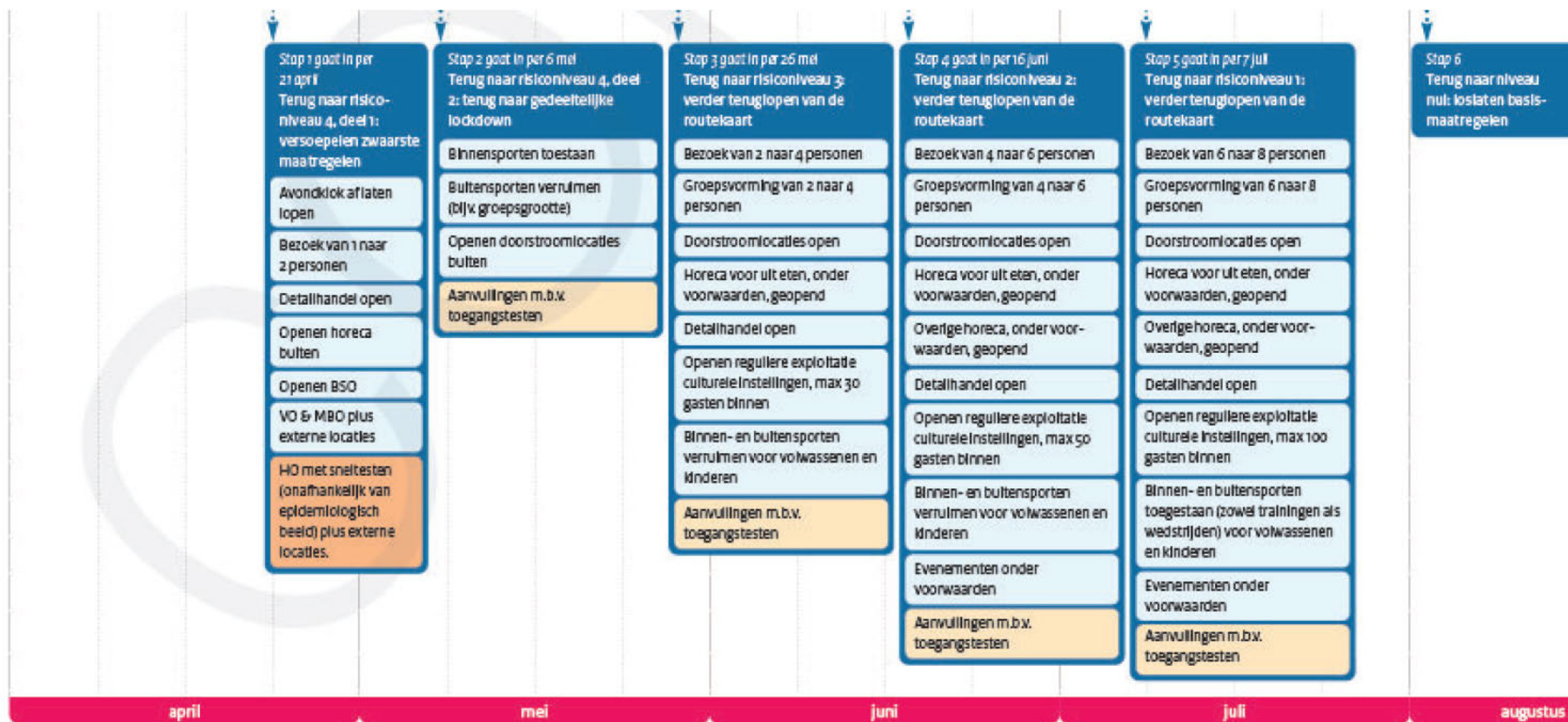


Dit plan is gebaseerd op de huidige situatie en kan wijzigen naarmate de situatie zich ontwikkelt. Het is mogelijk dat de maatregelen worden versoepeld of verscherpt. Het is mogelijk dat de maatregelen worden versoepeld of verscherpt naarmate de situatie zich ontwikkelt.

Basisregels

- Wassen** Was vaak je handen. Hoest en nies in je elleboog.
- Afstand** Houd 1,5 meter afstand. Vermijd drukke plekken.
- Testen** Klachten? Blijf thuis. Laat je direct testen.





Dit is een indicatieve schets en onderstaande momenten en maatregelen zijn afhankelijk van het epidemiologisch beeld en andere overige ontwikkelingen, zoals de levering van vaccinaties. Als het epidemiologisch beeld dat toelaat, kunnen stappen in de tijd naar voren worden gehaald. Beperkingen van groepsgroottes kunnen aangepast worden ongeacht de inzet van toegangstesten. Dit openingsplan dient in samenhang met de routekaart te worden gezien.



Dilemma 1: 1,5 meter onderwijs

- Onderwijs moet duidelijker worden geformuleerd in dit openingsplan. Fysiek onderwijs (uitgezonderd po) is conform routekaart gehouden aan de 1,5 meter afstand.
 - DOC adviseert om voorrang te geven aan het loslaten van de 1,5 meter in de volgorde vo, mbo en ho.
 - De interdepartementale werkgroep is van mening dat de 1,5 meter maatregel, eerder dan in andere sectoren, losgelaten moet worden.
 - Anderzijds is de situatie in de eerste stappen fragiel
- Het OMT is gevraagd:
 - *Kan het OMT antwoord geven op de vraag in welke mate het loslaten van de basisregel van 1,5 m afstand tussen leerlingen en studenten onderling de verspreiding van het virus beïnvloedt en hoe dit zich verhoudt tot mogelijke andere versoepelingen?*
 - *Onder welke omstandigheden kan in het vo en later in het mbo en ho de afstandsregel tussen leerlingen en studenten onderling verantwoord kan worden losgelaten?*



Dilemma 2: Doorstroomlocaties buiten openen in stap 1 of stap 2

- VB pleit voor openen van de doorstroomlocaties-buiten in stap 1 (denk aan Hortus en Keukenhof). Verwachting is dat publiek zo wordt gespreid (problematiek steden) en druk op de handhaving afneemt.
Zit ook een economische afweging achter.
- Vanuit (juridische) consistentie is het echter logischer om dit in stap 2 te doen vanwege activiteiten/locaties die sterk lijken op deze doorstroomlocaties. Het blijkt lastig om activiteiten die samenhangen/veel gemeen hebben met doorstroomlocaties consistent uit te zonderen.
- Verder kan het vervroegd openen van doorstroomlocaties onbedoeld veel beweging genereren.
- Alternatieve afweging: bij openen van terrassen in stap 1 neemt de druk op de publieke ruimte al af en is er minder noodzaak om de doorstroomlocaties buiten óók te openen.
Wél: op 13 april aankondigen dat doorstroomlocaties buiten per 6 mei open gaan en daarmee *forward guidance* geven.
 - DOC en de interdepartementale werkgroep zijn verdeeld of doorstroomlocaties-buiten in stap 1 of 2 moeten.



Overige beslispunten

- DOC en de interdepartementale werkgroep adviseren om een datum op te nemen wanneer de basismaatregelen (incl. mondkapjesplicht) los worden gelaten. De stap die nu in het openingsplan staat (stap 6) geeft nu nog niet aan per wanneer we deze basismaatregelen los willen laten. Vanwege alle onzekerheden.
- Testbewijzen: de afwijkingen van de routekaart die mogelijk worden gemaakt door testbewijzen worden separaat uitgewerkt in een interdepartementale werkgroep. Dit wordt besproken in het BWO routekaart deze week, en in DOC van 9/4, ACC van 12/4 en MCC van 13/4.
- OCW en VNG pleiten in de werkgroep om los van toegangstesten een m2 norm in de routekaart op te nemen, in plaats van een maximale groepsgrootte.
- OCW pleit ervoor om kunst- en cultuurbeoefening op te nemen in het openingsplan. Overweging is om dit gelijk met binnensporten (stap 2) op te nemen in het openingsplan.



Proces openingsplan richting 13 april

- Wo 7/4 - OMT en SME Adviesaanvraag
- Do 8/4 - ACC (inclusief toets trojka en SME toets)
- Do 8/4 - Interbestuurlijke toets
- Ma 12/4 - VB
- Di 13/4 - MCC
- Di 13/4 – Persconferentie