



Ministerie van Volksgezondheid,
Welzijn en Sport

ACC210401C

Openingsplan

1 april 2021

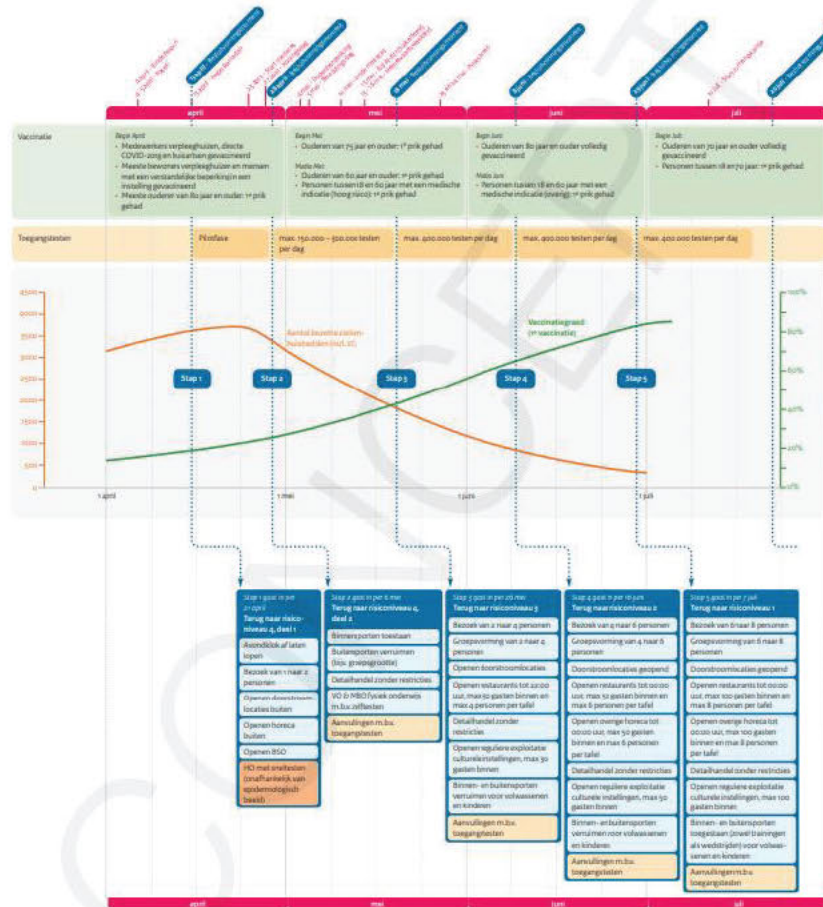


Doel openingsplan

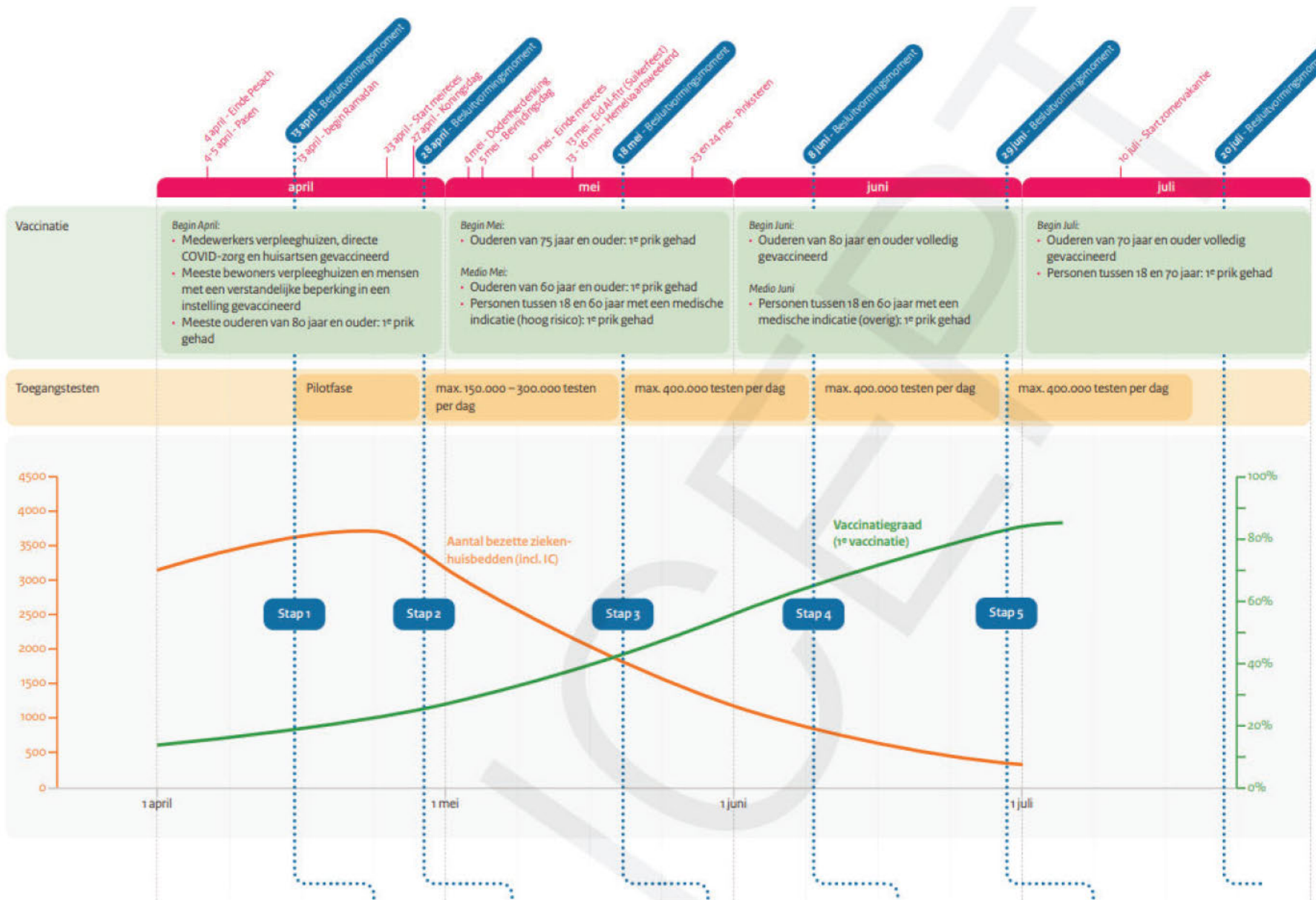
- Perspectief schetsen in de routekaart
 - Opnemen datums; versoepelingen daarmee in de tijd
 - Focus op 'grote brokken' i.p.v. 'kleine tussenstappen'
 - Openen aan de hand van vaccinatieplanning en prognoses RIVM
 - Toegangstesten plek geven in de routekaart
- Hierover hebben we reeds gesproken met VB en in verschillende BWO's (MEZK; SEZK; MJenV; MOCW, MMZS; MVWS)
- Presentatie huidige stand van zaken; nu eerste ronde DOC/ACC/MCC
- Nadere invulling ism verschillende partijen

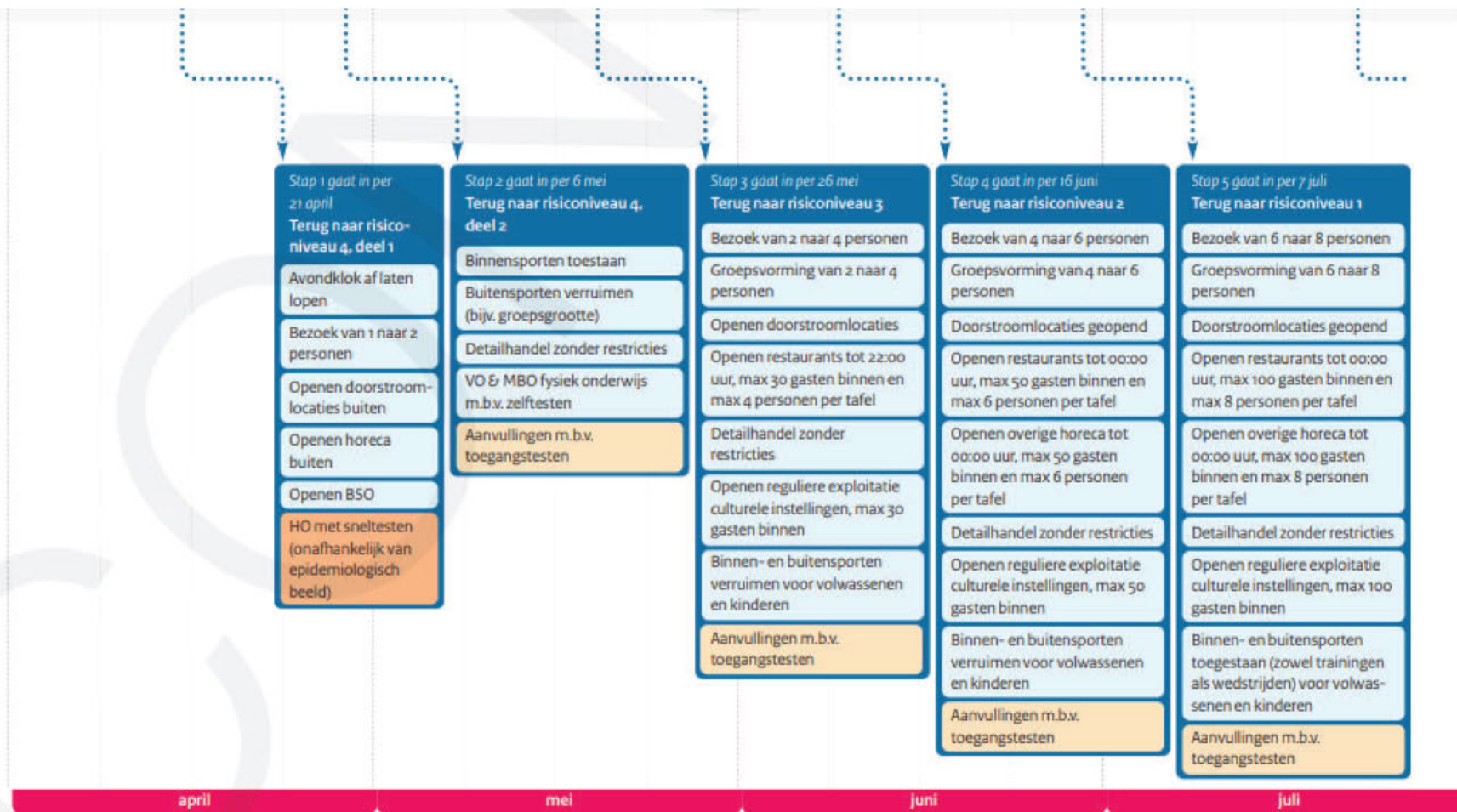
Openingsplan

Scenario naar heropening samenleving



Dit is een indicatieve schets en onderworpen aan wijzigingen en aanpassingen. Het is afgeleid van het openingsplan 2021 en onderworpen aan wijzigingen en aanpassingen. Dit document is een indicatieve schets en onderworpen aan wijzigingen en aanpassingen. Het is afgeleid van het openingsplan 2021 en onderworpen aan wijzigingen en aanpassingen.





Dit is een indicatieve schets en onderstaande momenten en maatregelen zijn afhankelijk van het epidemiologisch beeld en andere overige ontwikkelingen zoals de levering van de vaccinaties. Deze oplegger dient in samenhang met de routekaart gezien te worden.



Nog aan te passen

- Extra lijn in grafiek die de instroom in ZKH weergeeft
- Detailhandel naar stap 1
- Onzekerheidsmarges bij grafieken opnemen
- Verlengen tijdspad tot 1 september
- Moment wanneer we, naar verwachting, teruggaan naar niveau "0"
- Basisgedragsregels worden opgenomen
- Verhelderen disclaimer
- Stap 2 VO en MBO het woord "meer" toevoegen (VO en MBO zijn nu al één dag in de week per leerling open voor fysiek onderwijs)
- Reisadvies: verwijzing naar regulier BZ reisadvies vanaf 15 mei
- Evenementen: worden in stap 4 en 5 toegevoegd



Nog in voorbereiding

- Communicatieboodschap
- Systematiek rondom toegangstesten
 - Voorbeeld: culturele instellingen werken met een m2 norm ipv absolute aantallen dmv toegangstesten
- Addendum
 - In plaats van tussenstapjes wordt hierin de toepassing van toegangstesten uitgewerkt
 - Verwerken lessen Fieldlabs
- Check (ism NCTV) op:
 - Sectoren die niet expliciet in de routekaart worden vermeld
 - Terminologie
 - Consistentie en samenhang
- Internationale vergelijking van openingsplannen, oa, VK, Schotland, Duitsland



Proces openingsplan richting 13 april

- Do 1/4 - DOC en ACC
- Di 6/4 - MCC eerste toelichting
- Di 6/4 - VB
- Wo 7/4 - BWO Corona
- Wo 7/4 - OMT en SME Adviesaanvraag
- Do 8/4 - ACC
- Ma 12/4 - BWO Corona
- Di 13/4 - MCC
- Di 13/4 – Persconferentie