



Ministerie van Volksgezondheid,
Welzijn en Sport



ACC Factsheets VWS 29 maart 2021



Epidemiologisch beeld

Kerncijfers

Daling Aantal positieve testuitslagen (29 maart)

- 6.824 positieve testuitslagen [39.2 per 100k] ten opzichte van 7.513 een dag eerder.
- Percentage positieve testen (15 t/m 21 maart) is 8.1%*. (Bron: RIVM weekbericht, 23 maart). Het G-getal is met 14% toegenomen.
- 7-daags gemiddeld percentage positief vanuit de GDD-teststraten (23 t/m 29 maart) 8,5 %.

*Dit is exclusief grootschalig testen.

Laatst berekende R-waarde

De R-waarde (op basis van alle varianten) = 1,08 (onzekerheid (1,06 – 1,11, o.g.v. 11 maart) (bron: RIVM, 25 maart).

N.B. Omdat de Britse variant een groot aandeel heeft toont het RIVM enkel de R-waarde op basis van alle varianten.

STIJGING aantal Ziekenhuis- en IC opnames (27 maart)

- IC-bezetting: 643 (verschil t.o.v. vorige week: +41) (bron: LCPS).
- ZKH-bezetting (excl. IC): 1.595 (verschil t.o.v. vorige week: +150 (bron: LCPS).
- Het aantal nieuwe ziekenhuisopnames was in de week van 15 t/m 21 maart toegenomen (1.441 t.o.v. 1.327 de week ervoor) (bron: weekrapport RIVM, 23 maart).
- Het aantal IC opnames was in de week van 15 t/m 21 maart toegenomen (313 t.o.v. 274 de week ervoor) (bron: weekrapport RIVM, 23 maart).

Inschatting aantal besmettelijke personen

- Het aantal besmettelijke personen is 111.991 (83.249- 142.420 personen.) o.g.v. 15 maart. Hiervoor was dit: 105.812 (onzekerheid 77.960 – 133.664 o.g.v. 11 maart) (bron: weekrapport RIVM, 23 maart).



Procentuele groei aantal besmettingen afgelopen 7 dagen t.o.v. 7 dagen ervoor

Het G-getal	12 mrt. 13 mrt. 14 mrt. 15 mrt. 16 mrt. 17 mrt. 18 mrt. 19 mrt. 20 mrt. 21 mrt. 22 mrt. 23 mrt. 24 mrt. 25 mrt. 26 mrt. 27 mrt. 28 mrt.														Trendlijn	Toe-/afname	Weekcijfers per 100k inv.		Verandering				
	25 mrt.	26 mrt.	absoluut	perc.																			
Zuid-Holland-Zuid	0.04	0.12	0.16	0.15	0.28	0.41	0.35	0.32	0.27	0.29	0.30	0.27	0.14	0.18	0.11	0.19	0.10			419.1	424.1	5.0	1.2%
Noord-Holland-Noord	-0.07	-0.10	-0.14	-0.08	0.01	0.06	0.20	0.08	0.03	0.22	0.05	-0.01	0.00	-0.03	0.01	0.03	-0.03			374.8	379.3	4.5	1.2%
Rotterdam-Rijnmond	0.16	0.22	0.31	0.36	0.30	0.36	0.39	0.39	0.29	0.21	0.20	0.22	0.25	0.24	0.14	0.20	0.22			354.5	375.5	21.0	5.9%
Limburg-Noord	0.20	0.13	0.24	0.25	0.16	0.18	0.22	0.11	0.23	0.22	0.18	0.30	0.25	0.21	0.32	0.15	0.19			336.0	366.9	31.0	9.2%
Zaanstreek-Waterland	0.03	0.16	0.16	0.23	0.27	0.14	0.10	0.20	0.11	0.17	0.09	0.06	0.07	0.09	0.00	0.07	-0.03			371.8	366.8	-5.0	-1.3%
Brabant-Zuidoost	0.23	0.09	0.12	0.19	0.24	0.23	0.19	0.08	0.26	0.28	0.23	0.19	0.26	0.29	0.41	0.21	0.15			342.8	348.6	5.8	1.7%
Brabant-Noord	0.02	0.12	0.15	0.31	0.29	0.34	0.19	0.31	0.20	0.13	0.06	0.04	0.12	0.13	-0.02	0.08	0.10			328.7	333.7	5.0	1.5%
Kennemerland	-0.01	0.00	0.09	0.16	0.14	0.22	0.23	0.26	0.25	0.21	0.18	0.25	0.26	0.19	0.10	0.13	0.13			316.6	322.6	6.0	1.9%
Zeeland	0.36	0.32	0.31	0.30	0.34	0.26	0.26	0.17	0.18	0.14	0.09	0.10	0.13	0.18	0.25	0.18	0.23			294.4	318.9	24.5	8.3%
Gelderland-Zuid	-0.04	0.06	0.12	0.14	0.25	0.32	0.32	0.34	0.26	0.23	0.23	0.14	0.16	0.18	0.22	0.22	0.22			279.6	310.4	30.8	11.0%
Holland-Midden	0.11	0.18	0.21	0.25	0.28	0.32	0.32	0.35	0.34	0.28	0.26	0.17	0.14	0.15	0.07	0.06	0.09			298.4	310.3	11.9	4.0%
Haaglanden	0.21	0.19	0.24	0.34	0.35	0.40	0.22	0.30	0.29	0.28	0.19	0.19	0.20	0.33	0.25	0.28	0.26			270.6	293.9	23.3	8.6%
Drenthe	-0.03	0.05	0.09	0.20	0.32	0.28	0.24	0.25	0.24	0.31	0.20	0.17	0.17	0.24	0.27	0.22	0.14			271.2	285.2	14.0	5.2%
Midden- en West-Brabant	0.20	0.14	0.21	0.21	0.19	0.24	0.25	0.21	0.32	0.25	0.23	0.20	0.22	0.24	0.2	0.14	0.17			266.5	281.5	15.0	5.6%
Noord- en Oost-Gelderland	0.17	0.33	0.44	0.41	0.41	0.34	0.31	0.37	0.29	0.22	0.24	0.21	0.21	0.25	0.16	0.17	0.16			269.8	279.0	9.2	3.4%
Utrecht	0.11	0.17	0.28	0.32	0.34	0.22	0.22	0.23	0.16	0.12	0.16	0.24	0.32	0.29	0.26	0.27	0.23			269.5	277.8	8.3	3.1%
Fryslân	0.08	0.11	0.32	0.33	0.35	0.29	0.36	0.45	0.41	0.17	0.11	0.09	0.08	0.03	0.00	0.00	0.07			256.3	268.6	12.3	4.8%
Usselland	0.24	0.28	0.28	0.38	0.44	0.22	0.24	0.13	0.12	0.05	0.04	-0.01	0.16	0.05	0.15	0.07	0.12			248.2	263.1	14.9	6.0%
Amsterdam-Amstelland	0.29	0.20	0.14	0.19	0.11	0.22	0.09	0.07	0.18	0.19	0.19	0.14	0.14	0.22	0.13	0.09	0.05			246.7	241.9	-4.8	-1.9%
Flevoland	0.17	0.04	0.06	0.05	0.12	0.11	0.14	0.14	0.19	0.19	0.31	0.31	0.32	0.30	0.27	0.39	0.32			215.8	235.4	19.6	9.1%
Gooi en Vechtstreek	-0.02	-0.05	-0.03	-0.05	-0.10	-0.16	-0.15	-0.15	-0.11	-0.07	-0.07	0.02	0.19	0.28	0.38	0.38	0.33			212.0	234.6	22.6	10.6%
Limburg-Zuid	-0.01	0.04	0.14	0.17	0.15	0.22	0.29	0.25	0.33	0.35	0.41	0.38	0.47	0.52	0.56	0.34	0.27			225.4	224.4	-1.0	-0.4%
Gelderland-Midden	0.44	0.46	0.38	0.34	0.23	0.19	0.11	0.08	0.11	0.14	0.11	0.27	0.27	0.38	0.38	0.32	0.25			207.4	216.8	9.3	4.5%
Groningen	-0.19	-0.09	0.01	0.16	0.13	0.22	0.05	0.11	0.19	0.08	0.06	0.07	0.13	0.13	-0.02	0.00	0.05			190.5	191.3	0.9	0.4%
Twente	0.35	0.32	0.34	0.31	0.21	0.17	0.15	0.11	0.03	0.04	0.00	0.10	0.14	0.15	0.09	0.29	0.16			178.1	187.3	9.2	5.2%
NETERLAND	0.11	0.13	0.18	0.23	0.24	0.25	0.23	0.22	0.22	0.20	0.17	0.17	0.19	0.20	0.17	0.17	0.15			282.5	294.1	11.6	4.1%

Legenda

> 0	> 0,2	> 0,4	> 0,8	> 1,6
< 0	< -0,2	< -0,4	< -0,8	< -1,6

Het G-getal geeft de procentuele groei weer van het aantal besmettingen in de afgelopen zeven dagen ten opzichte van de zeven dagen ervoor. Zolang het G-getal positief is, neemt het aantal besmettingen per dag toe. Zodra het G-getal negatief is, daalt het aantal besmettingen.



Inschaling per 17 maart volgende inschaling: rond 30 maart



Legenda

Laatste inschaling: woensdag 17 maart

- 1 Waakzaam | geen regio's
- 2 Zorgelijk | geen regio's
- 3 Ernstig | 1 regio
- 4 Zeer Ernstig | 24 regio's

Inschaling regio's op basis van cijfers van doorlopende weekcijfers t/m 27 maart

	20 mrt. t/m 26 mrt.*					13 mrt. t/m 19 mrt.				
	# positief getesten abs	# positief getesten per 100k	# ziekenhuisopnames abs	# ziekenhuisopnames per 1000k	risc-oniveau	# positief getesten abs	# positief getesten per 100k	# ziekenhuisopnames abs	# ziekenhuisopnames per 1000k	risc-oniveau
Zuid-Holland-Zuid	2009	437,3	46	100,1	4	1687	367,2	75	163,3	4
Zaanstreek-Waterland	1310	386,2	44	129,7	4	1220	359,7	52	153,3	4
Noord-Holland-Noord	2485	375,0	71	107,1	4	2419	365,0	66	99,6	4
Rotterdam-Rijnmond	4886	369,2	167	126,2	4	4058	306,6	145	109,6	4
Brabant-Zuidoost	2727	349,3	98	125,5	4	2251	288,4	88	112,7	4
Limburg-Noord	1768	339,0	28	53,8	4	1535	295,2	34	65,4	4
Brabant-Noord	2172	331,1	73	111,3	4	2016	307,4	65	99,1	4
Kennemerland	1780	320,0	68	123,6	4	1560	283,7	14	25,5	4
Gelderland-Zuid	1734	308,8	64	114,0	4	1418	252,5	43	76,6	4
Zeeland	1174	306,1	47	122,6	4	994	259,2	44	114,7	4
Hollands-Midden	2440	301,7	69	85,3	4	2301	284,5	73	90,3	4
Haaglanden	3184	285,0	106	94,9	4	2496	223,4	70	62,7	4
Utrecht	3807	281,0	117	86,4	4	2990	220,7	95	70,1	4
Drenthe	1379	279,3	42	85,1	4	1134	229,7	34	68,9	4
Noord- en Oost-Gelderland	2306	278,6	68	82,2	4	1968	237,8	73	88,2	4
Midden- en West-Brabant	3061	271,7	77	68,4	4	2678	237,7	71	63,0	4
Fryslân	1710	263,1	60	92,3	4	1708	262,8	47	72,3	4
Usselland	1356	255,2	38	71,5	4	1262	237,5	34	64,0	4
Amsterdam-Amstelland	2600	242,9	96	89,7	4	2390	223,2	82	76,6	4
Flevoland	1002	236,9	22	52,0	4	722	170,7	24	56,7	4
Gooi en Vechtstreek	587	228,3	13	50,6	4	433	168,4	10	38,9	4
Limburg-Zuid	1328	222,4	19	31,8	4	994	166,4	31	51,9	4
Gelderland-Midden	1507	216,3	65	93,3	4	1144	164,2	59	84,7	4
Twente	1245	197,3	38	60,2	4	965	152,9	37	58,6	4
Groningen	1107	189,0	40	68,3	4	1110	189,5	51	87,1	4
Onbekend	33		61			15		55		
Nederland	50672	291,1	1637	94,0	4	43468	249,7	1472	84,6	4

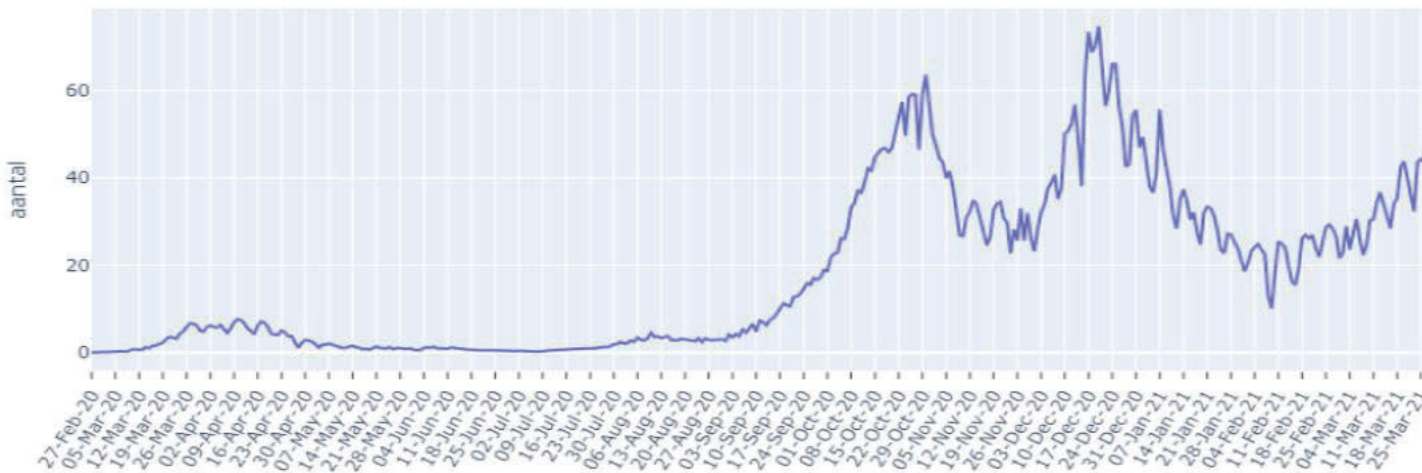
* Ziekenhuiscijfers: stand per 27 mrt. 00:30:00; Positief getesten: stand per 27 mrt. 10:00:00

Regio's zijn geordend op risiconiveau (aflopend) en daarna op het aantal positief getesten per 100.000 inwoners van afgelopen week

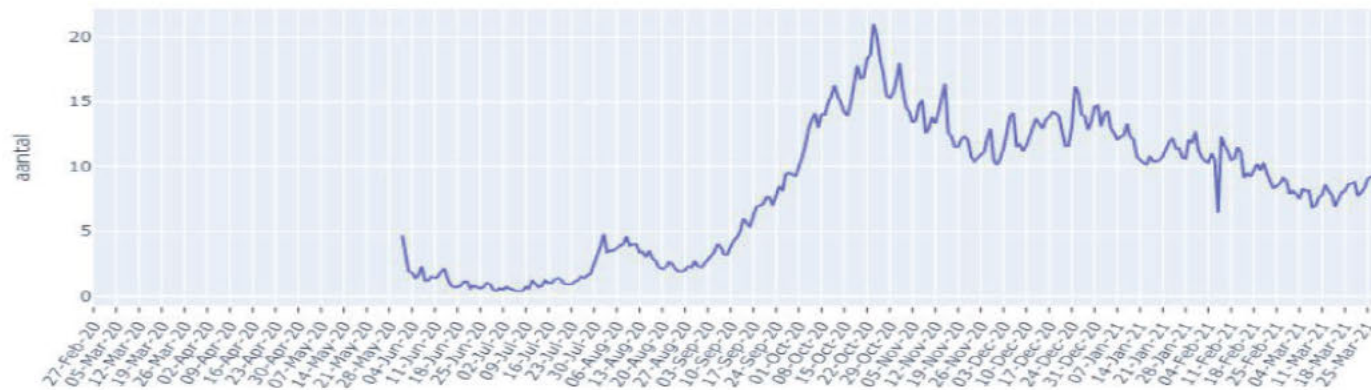
Inschaling is gebaseerd op de indicatoren 'aantal ziekenhuisopnames per miljoen per week' én 'aantal positieve testen per 100k per week'. Inschaling vindt eens in de twee weken plaats. Sinds 17 maart zijn alle veiligheidsregio's ingeschaald in risiconiveau 4 "zeer ernstig", met uitzondering van Gelderland-Midden Gelderland-Midden die op niveau 3 "ernstig" is ingeschaald. De volgende inschaling vindt plaats op 30 maart. Bovenstaande tabel geeft weer hoe regio's zouden worden ingeschaald als inschaling op basis van de huidige cijfers zou plaatsvinden.



28 maart: aantal positieve testuitslagen per 100.000 inwoners: 43,2



FIGUUR (t/m zondag 28 maart, wekelijks): trend in positieve testuitslagen per 100.000 landelijk



FIGUUR (t/m zondag 28 maart, dagelijks): trend in percentage positief landelijk

TREND Aantal besmettelijke personen



Conform nieuwe rekenmethode RIVM sinds 13 oktober. Nieuwe methodiek is gebaseerd op een groter cohort-onderzoek met meer deelnemers.

- Begin juli: 3.200 personen (1 : 5400 personen)
- Half augustus: 12.150 personen (1 : 1430 personen)
- 1 september: 20.600 personen (1 : 844 personen)
- 1 oktober: 126.473 personen (1 : 137 personen)
- 10 november: 145.754 personen (1 : 119 personen)
- 21 december: 90.201 personen (1 : 193 personen)
- 12 januari: 140.833 personen (1 : 124 personen)
- 25 februari: 96.665 personen (1 : 180 personen)
- 28 maart 111.991 personen (1 : 155 personen)

Toename per leeftijdscohort (percentage positief getest)

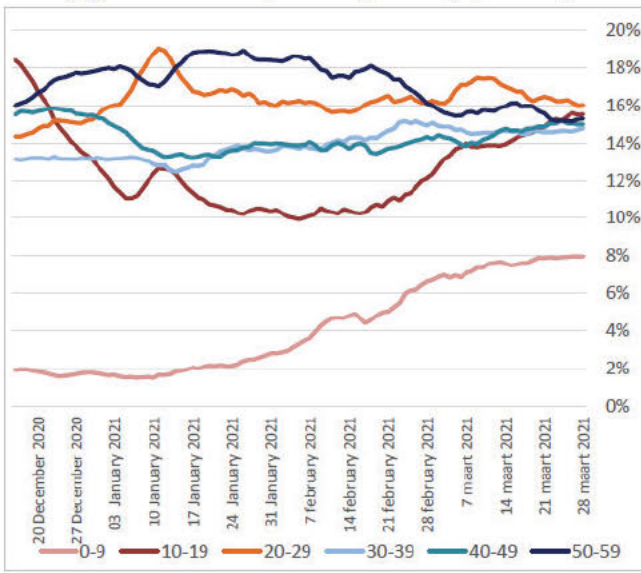
LEEFTIJD	9/9	13/10	27/10	10/11	26/11	1/12	21/12	1/1	25/02	28/03
0 tot 10	1,2%	0,5%	0,7%	1,0%	1,3%	1,4%	1,6%	1,4%	7,3%	7,2%
10 tot 20	12,8%	13,1%	11,0%	11,6%	15,8%	15,4%	15,5%	10,5%	12,2%	15,5%
20 tot 30	29,6%	20,6%	18,0%	17,0%	15,1%	15,2%	13,9%	16,6%	16,9%	16,6%
30 tot 40	17,0%	15,3%	15,7%	14,5%	14,3%	14,8%	13,1%	13,1%	14,3%	14,3%
40 tot 50	14,3%	15,8%	16,7%	17,0%	15,3%	15,6%	16,2%	13,6%	13,4%	14,7%
50 tot 60	14,9%	17,4%	18,3%	18,1%	16,5%	17,4%	17,8%	17,8%	16,3%	15,5%
60 tot 70	5,6%	10,0%	10,4%	11,2%	9,5%	9,8%	10,8%	11,7%	10,0%	8,5%
70 tot 80	2,3%	4,7%	5,7%	5,3%	6,6%	6,0%	6,5%	8,8%	5,6%	5,8%
80 tot 90	1,3%	2,1%	2,6%	3,5%	4,4%	3,4%	3,6%	4,7%	3,2%	1,7%
90+	1,0%	0,4%	0,9%	1,1%	1,7%	1,1%	1,0%	1,7%	0,7%	0,2%



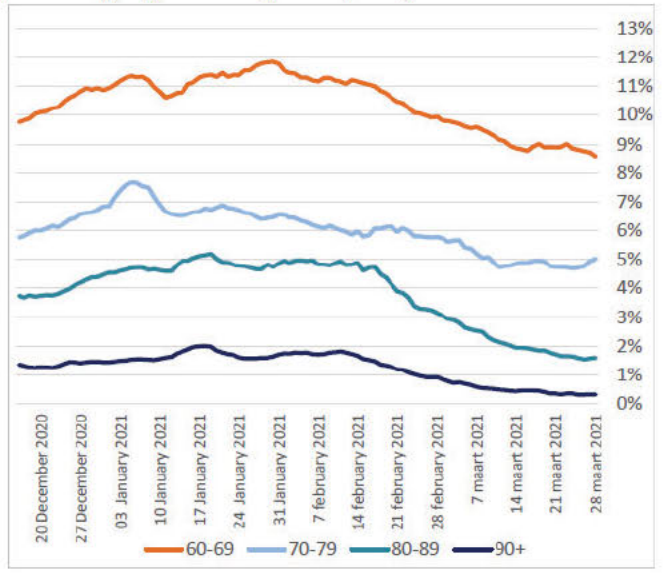
Testuitslagen per leeftijdsgroep (0-60 & 60+)

N.B. Dit is het aandeel in de teststraat en dus niet het absoluut aantal positieve testuitslagen

7-daagsgemiddelde van percentage leeftijd positief geteste personen, jonger dan 60 jaar resp. 60 jaar en ouder



FIGUUR (t/m zondag 28 maart); trend in testuitslagen per leeftijdsgroep 0-60)

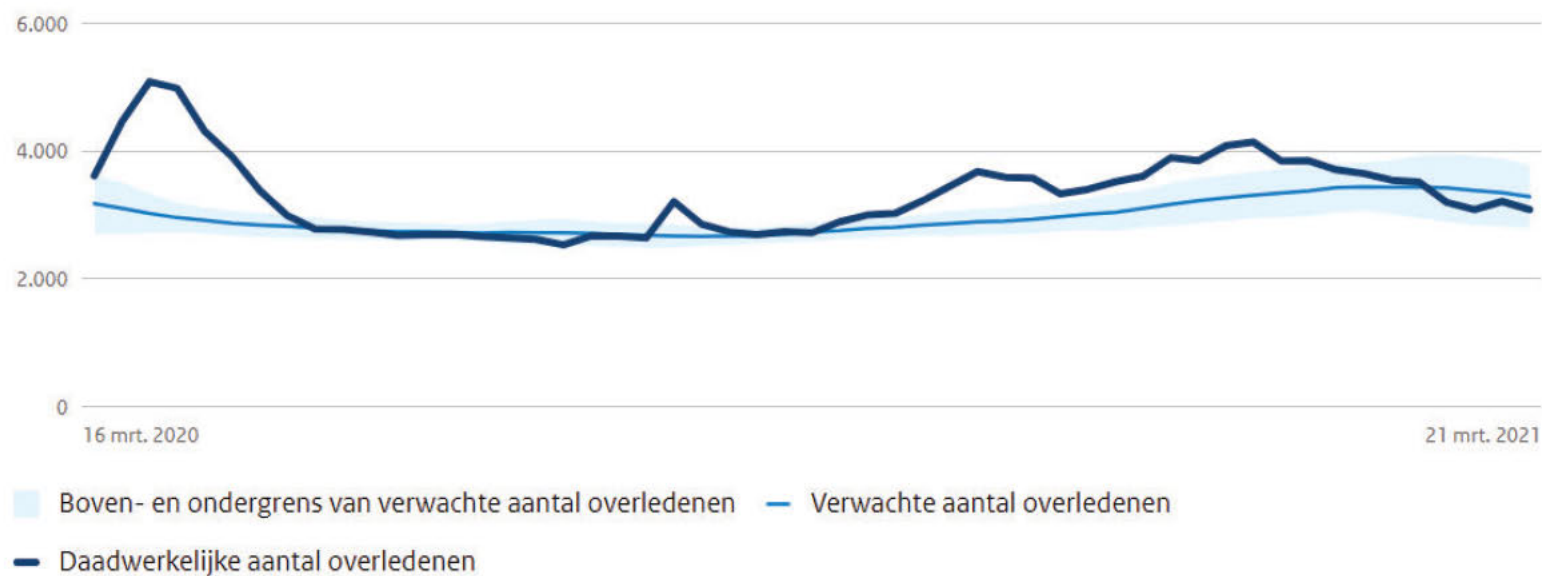


FIGUUR (t/m zondag 28 maart); trend in testuitslagen per leeftijdsgroep 60+)



Totaal overledenen per week (t/m 21 maart)

Het aantal daadwerkelijk overleden mensen wordt vergeleken met het aantal overlijdens dat wordt verwacht op basis van voorgaande jaren. De lichtblauwe lijn en omliggende marge tonen de sterfte die op dat moment in het jaar wordt verwacht, de donkerblauwe lijn toont de sterfte zoals deze heeft plaatsgevonden.



Bron: CBS