



Ministerie van Volksgezondheid,  
Welzijn en Sport



ACC Factsheets VWS  
15 maart 2021 (met cijfers  
van 14 maart 2021)



# Epidemiologisch beeld

## Kerncijfers

### Daling Aantal positieve testuitslagen (14 maart)

6.012 positieve testuitslagen [34,5 per 100k] ten opzichte van 6.446 een dag eerder.

Percentage positieve testen vanuit de GGD-teststraten op 14 maart: 8,4%\*.

7-daags gemiddeld percentage positief: 7,6%\*.

\* Dit is inclusief grootschalig testen.

### Laatst berekende R-waarde

R (op basis van alle varianten) = 0,98 (onzekerheid (0,95- 1,01, o.g.v. 22 februari) (bron: weekbericht RIVM 9 maart).

R (op basis van 'wildtype' variant) = 0,82 (onzekerheid 0,77 – 0,87, o.g.v. 22 februari) (bron: weekbericht RIVM 9 maart).

R (op basis van Britse variant) = 1,06 (onzekerheid 1,02 – 1,09 o.g.v. 22 februari) (bron: weekbericht RIVM 9 maart).

R (op basis van Zuid-Afrikaanse variant) = 1,01 (onzekerheid 0,83 – 1,20, o.g.v. 22 februari) (bron: weekbericht RIVM 9 maart).

### STIJGING aantal ziekenhuisopnames, STIJGING aantal IC-opnames (14 maart)

IC-bezetting: 554 (verschil t.o.v. vorige week: +9) (bron: LCPS).

ZKH-bezetting (excl. IC): 1.368 (verschil t.o.v. vorige week: +62 (bron: LCPS).

Het aantal nieuwe ziekenhuisopnames was in de week van 1 t/m 7 maart afgenomen (1.145 t.o.v. 1.191 de week ervoor) (bron: weekrapport RIVM 9 maart).

Het aantal IC opnames is in de week van 1 t/m 7 maart toegenomen (271 t.o.v. 223 de week ervoor) (bron: weekrapport RIVM 9 maart). De afgelopen vier weken stijgt het aantal nieuwe IC-opnames.

### Inschatting aantal besmettelijke personen

Het aantal besmettelijke personen is 93.409 (68.122 –119.395) o.g.v. 1 maart (bron: weekbericht RIVM 9 maart).

## Procentuele groei aantal besmettingen afgelopen 7 dagen tov 7 dagen ervoor

Het G-getal	26 feb.	27 feb.	28 feb.	1 mrt.	2 mrt.	3 mrt.	4 mrt.	5 mrt.	6 mrt.	7 mrt.	8 mrt.	9 mrt.	10 mrt.	11 mrt.	12 mrt.	13 mrt.	14 mrt.	Trendlijn	Toe-/afname	Weekcijfers per 100k inw.		Verandering	
	11 mrt.	14 mrt.	absoluut	perc.																			
Zaanstreek-Waterland	0,29	0,23	0,14	0,10	0,07	0,06	-0,04	0,08	0,00	-0,01	0,01	-0,02	0,06	0,14	0,04	0,17	0,18			314,0	328,7	14,7	4,7%
Noord-Holland-Noord	0,16	0,20	0,29	0,18	0,17	0,26	0,19	0,17	0,21	0,03	0,07	0,00	-0,13	-0,17	-0,06	-0,10	-0,14			321,8	321,1	-0,8	-0,2%
Zuid-Holland-Zuid	0,06	0,18	0,23	0,20	0,24	0,24	0,20	0,35	0,17	0,09	0,11	-0,06	-0,05	0,03	0,04	0,12	0,16			263,8	297,6	33,7	12,8%
Brabant-Noord	0,36	0,33	0,21	0,15	0,09	0,09	-0,02	0,01	-0,06	-0,02	-0,07	-0,04	-0,10	0,07	0,0	0,11	0,15			245,2	270,0	24,9	10,1%
Rotterdam-Rijnmond	0,14	0,29	0,25	0,13	0,08	0,18	0,13	0,16	0,11	0,10	0,11	0,15	0,06	0,08	0,16	0,22	0,31			206,4	256,4	49,9	24,2%
Limburg-Noord	0,31	0,28	0,15	0,01	-0,01	-0,03	-0,07	-0,16	-0,11	-0,11	-0,03	0,03	0,00	0,07	0,20	0,13	0,24			227,5	253,1	25,6	11,2%
Kenemerland	0,26	0,37	0,35	0,26	0,22	0,16	0,14	0,07	0,02	-0,08	-0,12	-0,09	-0,13	-0,07	0,00	0,01	0,10			216,4	237,3	20,9	9,7%
Brabant-Zuidoost	0,37	0,17	0,02	-0,04	-0,11	-0,16	-0,24	-0,27	-0,14	-0,09	-0,05	-0,02	-0,01	0,12	0,23	0,10	0,13			223,5	236,9	13,3	6,0%
Zeeland	0,24	0,16	0,11	0,07	0,01	-0,07	-0,03	-0,11	-0,02	0,03	0,12	0,09	0,16	0,20	0,36	0,32	0,32			198,4	229,7	31,3	15,8%
Usselland	0,27	0,23	0,27	0,22	0,27	0,22	0,33	0,27	0,28	0,29	0,21	0,08	0,16	0,18	0,26	0,30	0,30			192,9	227,3	34,4	17,9%
Hollands-Midden	0,18	0,19	0,14	0,08	0,09	0,03	-0,01	0,00	0,01	0,03	0,03	0,03	0,04	0,15	0,11	0,18	0,21			197,4	224,5	27,1	13,7%
Fryslân	0,22	0,17	0,03	-0,05	-0,07	-0,11	-0,14	-0,23	-0,20	-0,17	-0,11	-0,09	-0,02	0,02	0,08	0,11	0,32			181,6	214,2	32,6	18,0%
Gelderland-Zuid	0,38	0,17	0,11	-0,02	-0,06	-0,12	-0,07	-0,07	-0,03	-0,06	0,01	-0,04	-0,02	-0,06	-0,04	0,07	0,12			180,0	207,8	27,8	15,4%
Utrecht	0,31	0,35	0,30	0,25	0,21	0,11	0,11	-0,05	-0,06	-0,11	-0,12	-0,15	-0,05	-0,03	0,11	0,18	0,30			171,1	203,6	32,5	19,0%
Amsterdam-Amstelland	0,28	0,26	0,14	0,12	-0,03	0,09	0,02	-0,07	-0,06	0,07	0,03	0,23	0,05	0,23	0,31	0,22	0,15			188,0	197,1	9,1	4,8%
Noord- en Oost-Gelderland	0,10	0,14	0,11	0,19	0,16	0,16	0,12	0,30	0,17	0,13	0,15	0,17	0,20	0,27	0,18	0,33	0,45			164,1	196,9	32,9	20,0%
Midden- en West-Brabant	0,52	0,47	0,38	0,15	0,03	-0,04	-0,16	-0,20	-0,17	-0,16	-0,07	0,02	-0,01	0,10	0,20	0,14	0,21			172,5	192,5	20,0	11,6%
Drenthe	-0,07	-0,04	-0,05	-0,03	0,08	0,10	0,06	0,06	0,02	0,01	0,02	-0,11	-0,11	-0,06	-0,03	0,06	0,09			175,6	190,6	15,0	8,5%
Gooi en Vechtstreek	0,00	0,04	0,07	0,03	0,06	0,07	0,06	0,14	0,13	0,10	0,12	0,10	0,07	0,02	-0,02	-0,05	-0,08			195,3	189,8	-5,4	-2,8%
Haaglanden	0,22	0,19	0,15	0,14	0,12	0,14	0,07	0,03	0,09	0,10	0,06	0,09	0,06	0,20	0,21	0,19	0,24			167,3	182,7	15,4	9,2%
Groningen	0,36	0,44	0,32	0,11	0,05	0,04	0,01	-0,07	-0,25	-0,26	-0,30	-0,28	-0,33	-0,23	-0,19	-0,09	0,02			160,4	168,5	8,0	5,0%
Twente	0,05	0,05	0,04	0,03	0,08	-0,14	-0,12	-0,27	-0,21	-0,16	-0,11	-0,12	0,02	0,10	0,35	0,33	0,35			136,1	156,4	20,3	14,9%
Gelderland-Midden	0,12	0,25	0,07	0,14	0,12	0,04	-0,08	-0,01	-0,06	0,10	0,09	0,11	0,20	0,38	0,45	0,47	0,39			135,9	152,7	16,8	12,4%
Flevoland	0,22	0,18	0,19	0,22	0,09	0,11	0,13	0,01	0,10	0,12	0,10	0,08	0,08	0,07	0,17	0,04	0,07			145,9	150,8	5,0	3,4%
Limburg-Zuid	0,05	-0,04	-0,14	-0,22	-0,23	-0,21	-0,22	-0,16	-0,12	-0,11	-0,04	0,00	-0,04	-0,02	-0,01	0,04	0,15			115,4	132,1	16,7	14,5%
NEDERLAND	0,23	0,23	0,17	0,10	0,06	0,05	0,01	-0,02	-0,02	-0,02	0,00	0,00	-0,01	0,06	0,11	0,14	0,19			191,7	214,5	22,7	11,9%

Legenda	> 0	> 0,2	> 0,4	> 0,8	> 1,6
	< 0	< -0,2	< -0,4	< -0,6	< -0,8

Het G-getal geeft de procentuele groei weer van het aantal besmettingen in de afgelopen zeven dagen ten opzichte van de zeven dagen ervoor. Zolang het G-getal positief is, neemt het aantal besmettingen per dag toe. Zodra het G-getal negatief is, daalt het aantal besmettingen.

## Inschaling per 2 maart



### Legenda

- 1 Waakzaam | geen regio's
- 2 Zorgelijk | geen regio's
- 3 Ernstig | geen regio's
- 4 Zeer Ernstig | 25 regio's

## Inschaling regio's op basis van cijfers van doorlopende weekcijfers t/m 14 maart

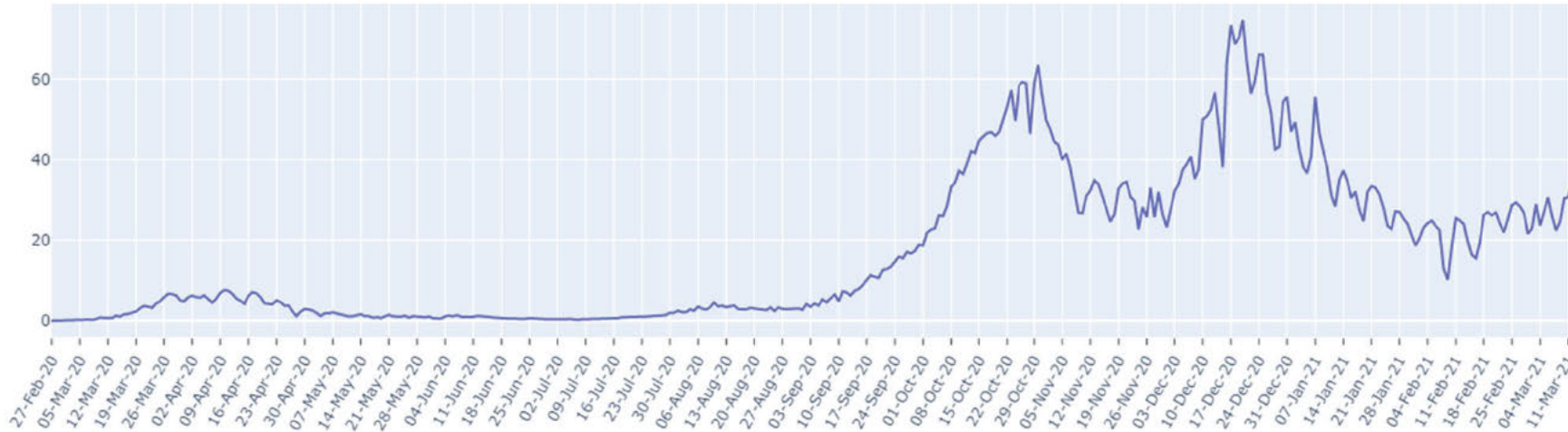
	7 mrt. t/m 13 mrt.*					28 feb. t/m 6 mrt.				
	# positief getesten		# ziekenhuisopnames		risico-niveau	# positief getesten		# ziekenhuisopnames		risico-niveau
	abs	per 100k	abs	per 1000k		abs	per 100k	abs	per 1000k	
Zaanstreek-Waterland	1108	326,7	49	144,5	4	945	278,6	60	176,9	4
Noord-Holland-Noord	2126	320,8	79	119,2	4	2462	371,5	101	152,4	4
Zuid-Holland-Zuid	1367	297,6	59	128,4	4	1181	257,1	59	128,4	4
Brabant-Noord	1772	270,2	73	111,3	4	1536	234,2	39	59,5	4
Rotterdam-Rijnmond	3394	256,5	120	90,7	4	2581	195,0	101	76,3	4
Limburg-Noord	1314	252,7	27	51,9	4	1058	203,5	19	36,5	4
Brabant-Zuidoost	1849	236,9	88	112,7	4	1637	209,7	91	116,6	4
Kennemerland	1302	236,8	30	54,6	4	1189	216,2	32	58,2	4
Zeeland	881	229,7	65	169,5	4	668	174,2	36	93,9	4
Usselland	1207	227,2	27	50,8	4	929	174,8	22	41,4	4
Hollands-Midden	1811	223,9	41	50,7	4	1496	185,0	44	54,4	4
Fryslân	1392	214,2	23	35,4	4	1058	162,8	49	75,4	4
Gelderland-Zuid	1166	207,6	34	60,5	4	1040	185,2	38	67,7	4
Utrecht	2754	203,3	85	62,7	4	2128	157,1	74	54,6	4
Amsterdam-Amstelland	2106	196,7	91	85,0	4	1832	171,1	100	93,4	4
Noord- en Oost-Gelderland	1628	196,7	31	37,5	4	1128	136,3	35	42,3	4
Midden- en West-Brabant	2169	192,6	58	51,5	4	1795	159,4	77	68,4	4
Drenthe	941	190,6	40	81,0	4	860	174,2	34	68,9	4
Gooi en Vechtstreek	488	189,8	10	38,9	4	501	194,9	12	46,7	4
Haaglanden	2041	182,7	74	66,2	4	1643	147,1	55	49,2	4
Groningen	990	169,0	52	88,8	4	971	165,7	57	97,3	4
Twente	987	156,4	28	44,4	4	730	115,7	24	38,0	4
Limburg-Zuid	787	131,8	33	55,3	4	685	114,7	16	26,8	3
Gelderland-Midden	1061	152,3	13	18,7	3	764	109,7	20	28,7	4
Flevoland	638	150,8	11	26,0	3	598	141,4	13	30,7	4
Onbekend	17		43			16		33		
<b>Nederland</b>	<b>37296</b>	<b>214,3</b>	<b>1284</b>	<b>73,8</b>	<b>4</b>	<b>31431</b>	<b>180,6</b>	<b>1241</b>	<b>71,3</b>	<b>4</b>

\* Ziekenhuiscijfers: stand per 14 mrt. 00:30:00; Positief getesten: stand per 14 mrt. 10:00:00

Regio's zijn geordend op risiconiveau (aflopend) en daarna op het aantal positief getesten per 100.000 inwoners van afgelopen week

**Inschaling is gebaseerd op de indicatoren 'aantal ziekenhuisopnames per miljoen per week' én 'aantal positieve testen per 100k per week'.** Inschaling vindt eens in de twee weken plaats. Sinds 2 maart zijn alle veiligheidsregio's ingeschaald in risiconiveau 4 "zeer ernstig." Bovenstaande tabel geeft weer hoe regio's zouden worden ingeschaald als inschaling op basis van de huidige cijfers zou plaatsvinden. Op 16 maart wordt er opnieuw ingeschaald.

## 14 maart: aantal positieve testuitslagen per 100.000 inwoners: 34,5



FIGUUR (t/m zondag 14 maart, wekelijks): trend in positieve testuitslagen per 100.000 landelijk



FIGUUR (t/m zondag 14 maart, dagelijks): trend in percentage positief landelijk

## TREND Aantal besmettelijke personen

Conform nieuwe rekenmethode RIVM sinds 13 oktober. Nieuwe methodiek is gebaseerd op een groter cohort-onderzoek met meer deelnemers.

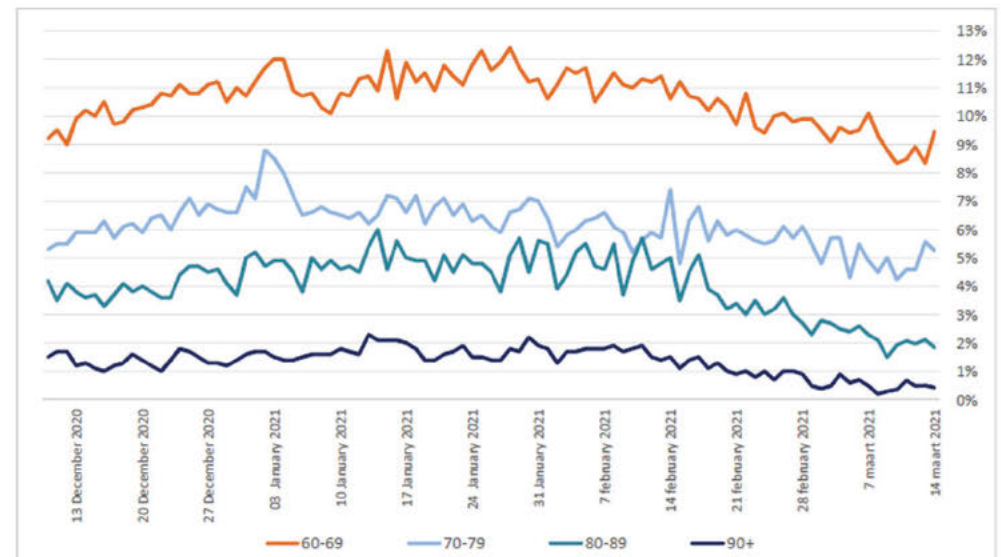
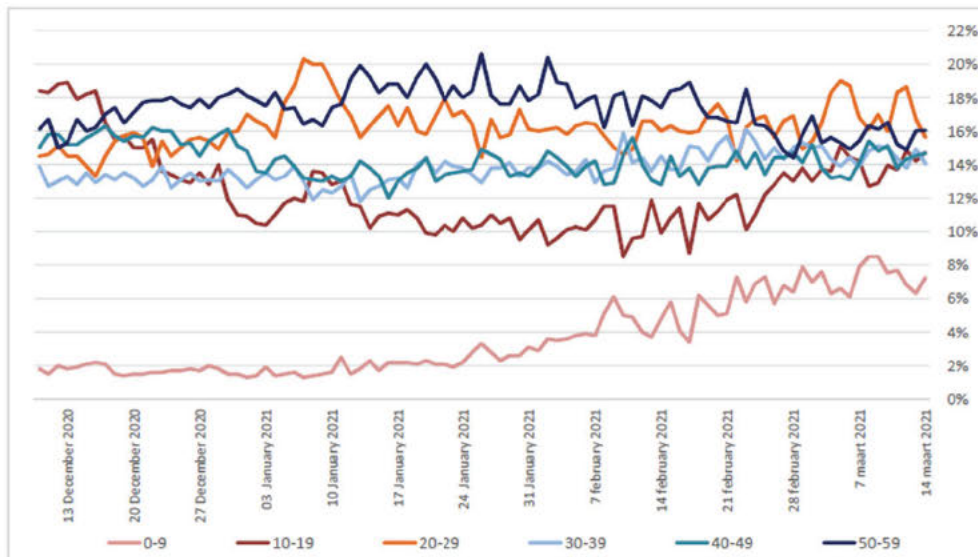
Begin juli:	3.200 personen	(1 : 5400 personen)
Half augustus:	12.150 personen	(1 : 1430 personen)
1 september:	20.600 personen	(1 : 844 personen)
1 oktober:	126.473 personen	(1 : 137 personen)
10 november:	145.754 personen	(1 : 119 personen)
21 december:	90.201 personen	(1 : 193 personen)
12 januari:	140.833 personen	(1 : 124 personen)
25 februari:	96.665 personen	(1 : 180 personen)
14 maart	93.406 personen	(1 : 186 personen)

## Toename per leeftijdscohort (percentage positief getest)

LEEFTIJD	9/9	13/10	27/10	10/11	26/11	1/12	21/12	1/1	25/02	14/03
0 tot 10	1,2%	0,5%	0,7%	1,0%	1,3%	1,4%	1,6%	1,4%	7,3%	7,3%
10 tot 20	12,8%	13,1%	11,0%	11,6%	15,8%	15,4%	15,5%	10,5%	12,2%	14,8%
20 tot 30	29,6%	20,6%	18,0%	17,0%	15,1%	15,2%	13,9%	16,6%	16,9%	15,7%
30 tot 40	17,0%	15,3%	15,7%	14,5%	14,3%	14,8%	13,1%	13,1%	14,3%	14,1%
40 tot 50	14,3%	15,8%	16,7%	17,0%	15,3%	15,6%	16,2%	13,6%	13,4%	14,8%
50 tot 60	14,9%	17,4%	18,3%	18,1%	16,5%	17,4%	17,8%	17,8%	16,3%	16,1%
60 tot 70	5,6%	10,0%	10,4%	11,2%	9,5%	9,8%	10,8%	11,7%	10,0%	9,5%
70 tot 80	2,3%	4,7%	5,7%	5,3%	6,6%	6,0%	6,5%	8,8%	5,6%	5,3%
80 tot 90	1,3%	2,1%	2,6%	3,5%	4,4%	3,4%	3,6%	4,7%	3,2%	1,8%
90+	1,0%	0,4%	0,9%	1,1%	1,7%	1,1%	1,0%	1,7%	0,7%	0,4%

# Testuitslagen per leeftijdsgroep (0-60 & 60+)

N.B. Dit is het aandeel in de teststraat en dus niet het absoluut aantal positieve testuitslagen



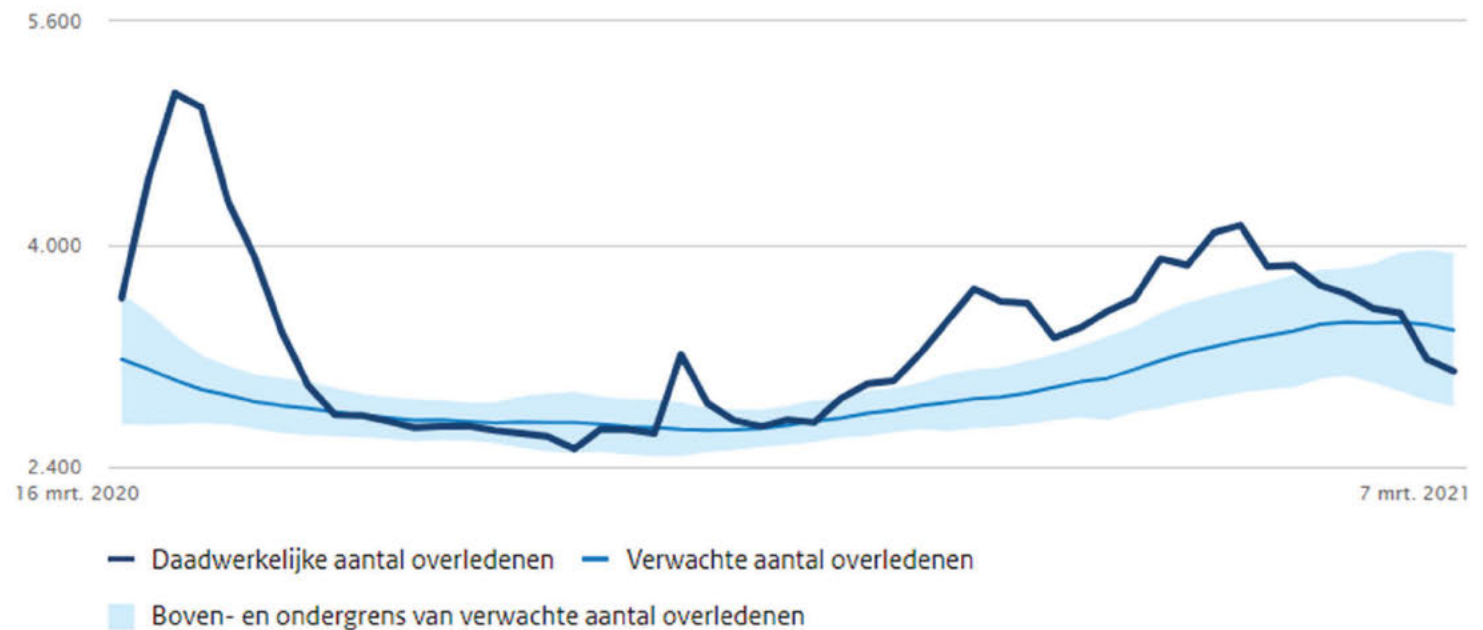
FIGUUR (t/m zondag 14 maart); trend in testuitslagen per leeftijdsgroep 0-60)

FIGUUR (t/m zondag 14 maart); trend in testuitslagen per leeftijdsgroep 60+)



## Totaal overledenen per week (t/m 7 maart)

Het aantal daadwerkelijk overleden mensen wordt vergeleken met het aantal overlijdens dat wordt verwacht op basis van voorgaande jaren. De lichtblauwe lijn en omliggende marge tonen de sterfte die op dat moment in het jaar wordt verwacht, de donkerblauwe lijn toont de sterfte zoals deze heeft plaatsgevonden.



Bron: CBS