



5.1.2e

Maatschappelijk beeld van Nederland in coronatijd #III

2 maart 2021

SCP en RIVM



MCC 2 maart 2021



Werkwijze, doel en inhoud

- > Samenwerking Planbureaus en RIVM t.b.v. kennisdeling actuele inzichten en advies richting (middel)lange termijn besluitvorming.

- > Maatschappelijk Beeld: presentatie o.b.v. actuele cijfers/inzichten
 1. SCP: Een jaar met corona: maatschappelijke gevolgen
 2. RIVM: Gedrag, vertrouwen en naleving

Bronnen: *SCP Een jaar met corona*; LISS-panel (2015-2020)
RIVM C-Gedragsunit (2020/2021)



Opbouw van het 'maatschappelijk beeld'

> Domeinen:

- Economie
- Arbeid en inkomen
- Onderwijs
- Gezondheid en zorg
- Cultuur en vrije tijd
- Leefomgeving

> Indicatoren:

- Bbp; consumptie huishoudens; staatsschuld
- Arbeidsparticipatie; werkloosheid
- Kwaliteit van leven; welbevinden; eenzaamheid; psych. Gezondheid, ziektelast
- Leefstijl/(on)gezond gedrag
- Zorggebruik; mantelzorg
- Risicoperceptie
- Vertrouwen; draagvlak; naleving

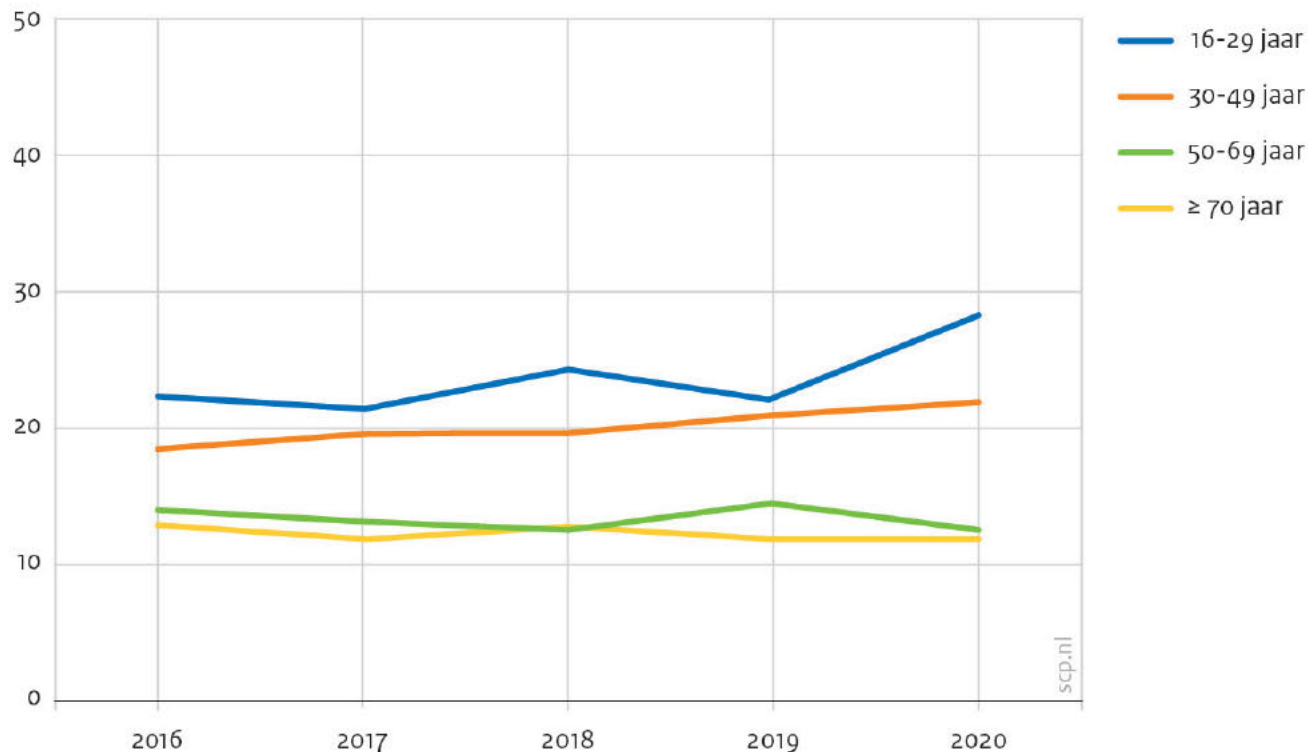


Maatschappelijke gevolgen van corona: hoofdboodschappen

- > Veerkracht is groot, maar voor sommigen groepen, bijvoorbeeld jongeren, zien we een daling in welbevinden
- > Bij kwetsbare groepen zien we signalen sterker worden dat problemen daar sneller stapelen (op de problemen die er al waren).
- > Ervaren wrijving tussen sociale groepen is toegenomen; met name tussen jong en oud en kwetsbare en gezonde mensen.
- > Het sociaal vertrouwen is aanvankelijk gestegen maar daarna weer gedaald: maatschappelijke samenhang onder druk.



Laag psychisch welbevinden naar leeftijd 2016-2020 (%)

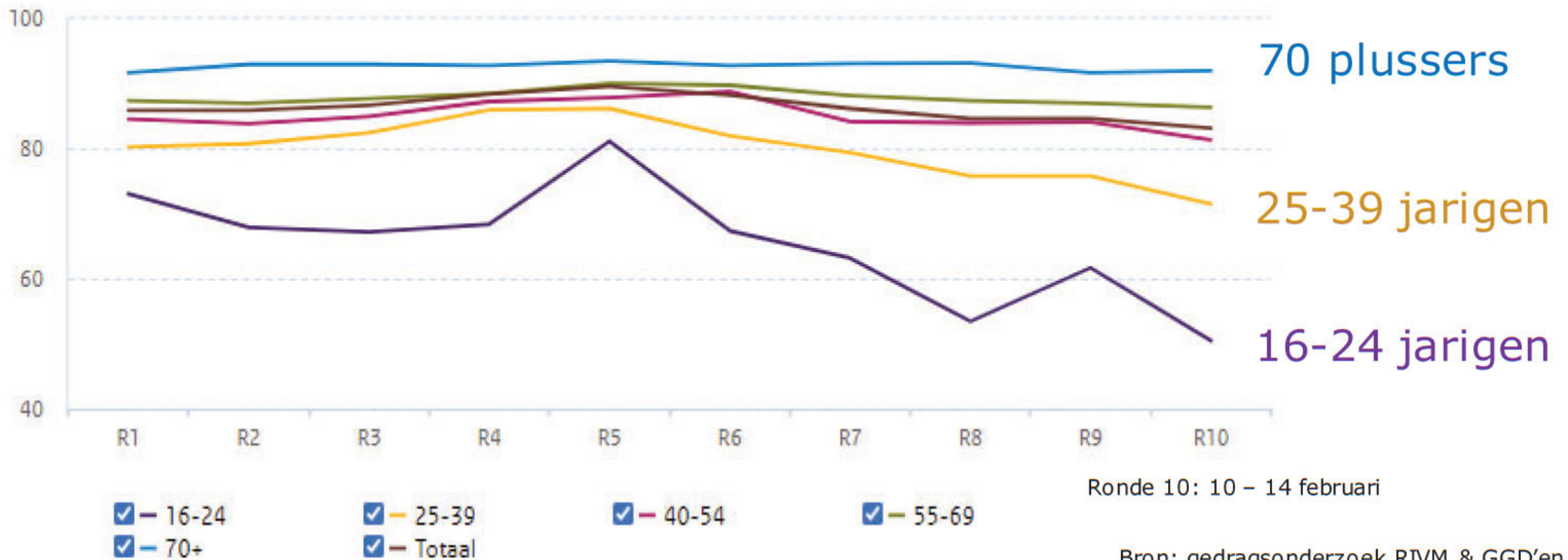


Ik mis gewoon mijn vrienden, meer mensen en afwisseling.
(man, 17, basisonderwijs)

Grote evenementen zoals festivals en concerten gaven mij een reden/wil om te leven. Op dit moment heb ik niets om naar uit te kijken en dat is zwaar.
(vrouw, 22, havo/vwo)

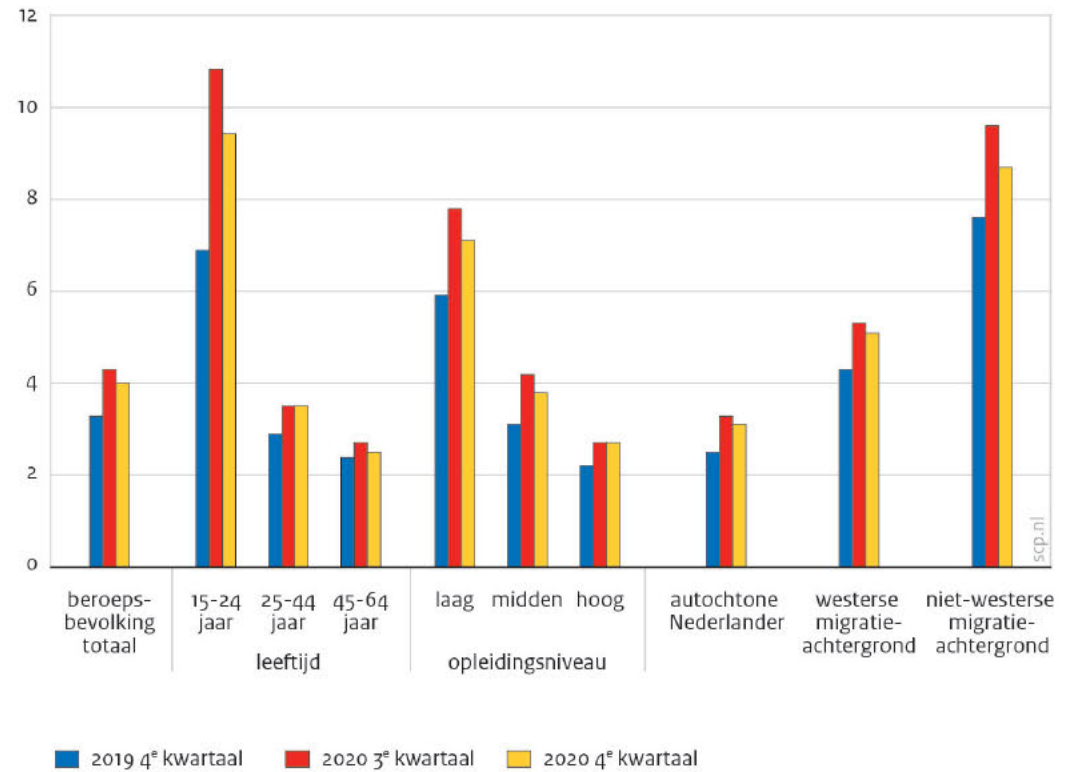
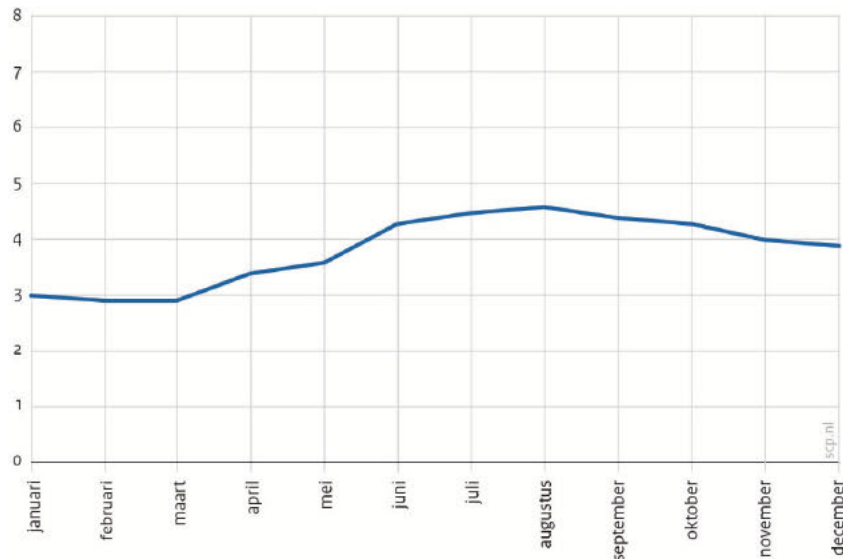


Psychische gezondheid van jongeren meest geraakt tijdens de pandemie



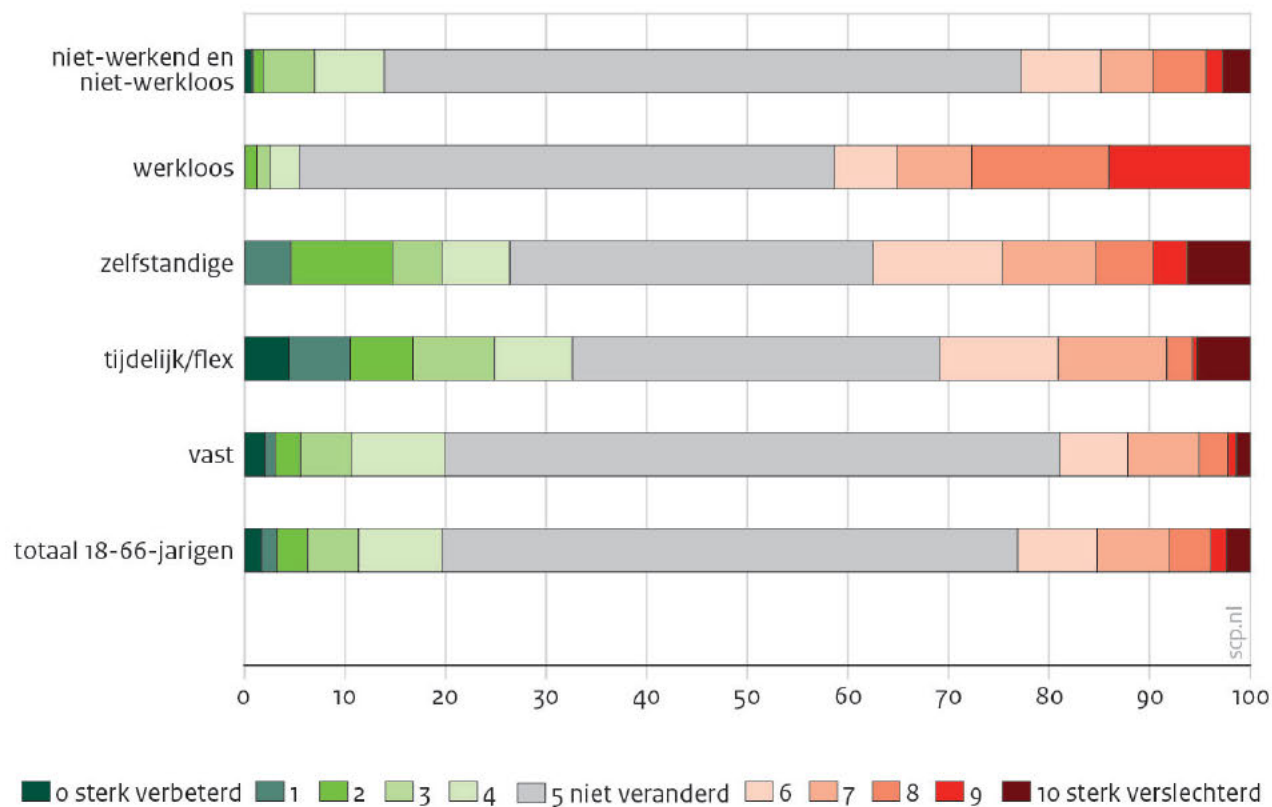


Werkloosheid naar achtergrondkenmerken, 2019-2020 (%)





Verandering in huishoudensinkomen sinds begin 2020



Bron: SCP (MEC 2020-oktober)



Onderwijs

- > Meerderheid leert thuis minder dan op school
 - ook achterstanden in sociale vaardigheden en burgerschapskennis
- > Kwetsbare kinderen/jongeren meeste achterstanden
 - scholensluiting
 - schrappen eindtoets
 - afnemen van de kansen op de arbeidsmarkt
- > Mbo: vertraging (minder praktijklessen/stages)
- > Motivatieproblemen



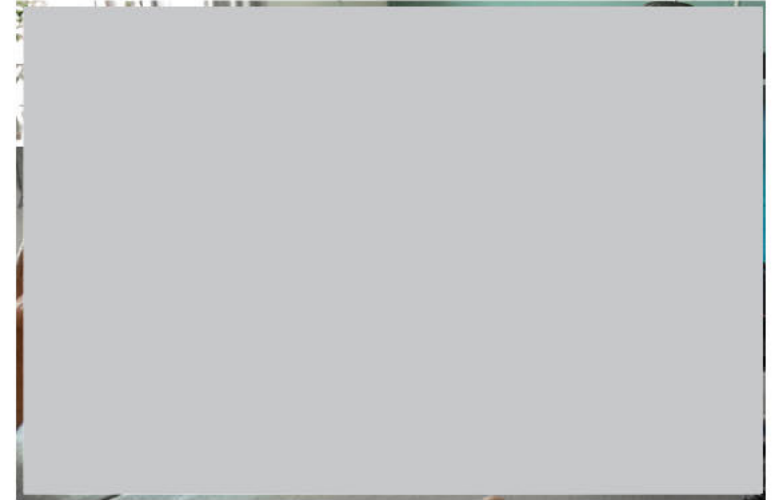
5.1.2e



5.1.2e

Sociale contacten

- > Tevredenheid contacten onveranderd
- > Vooral minder vrienden zien
- > Digitaal niet altijd alternatief

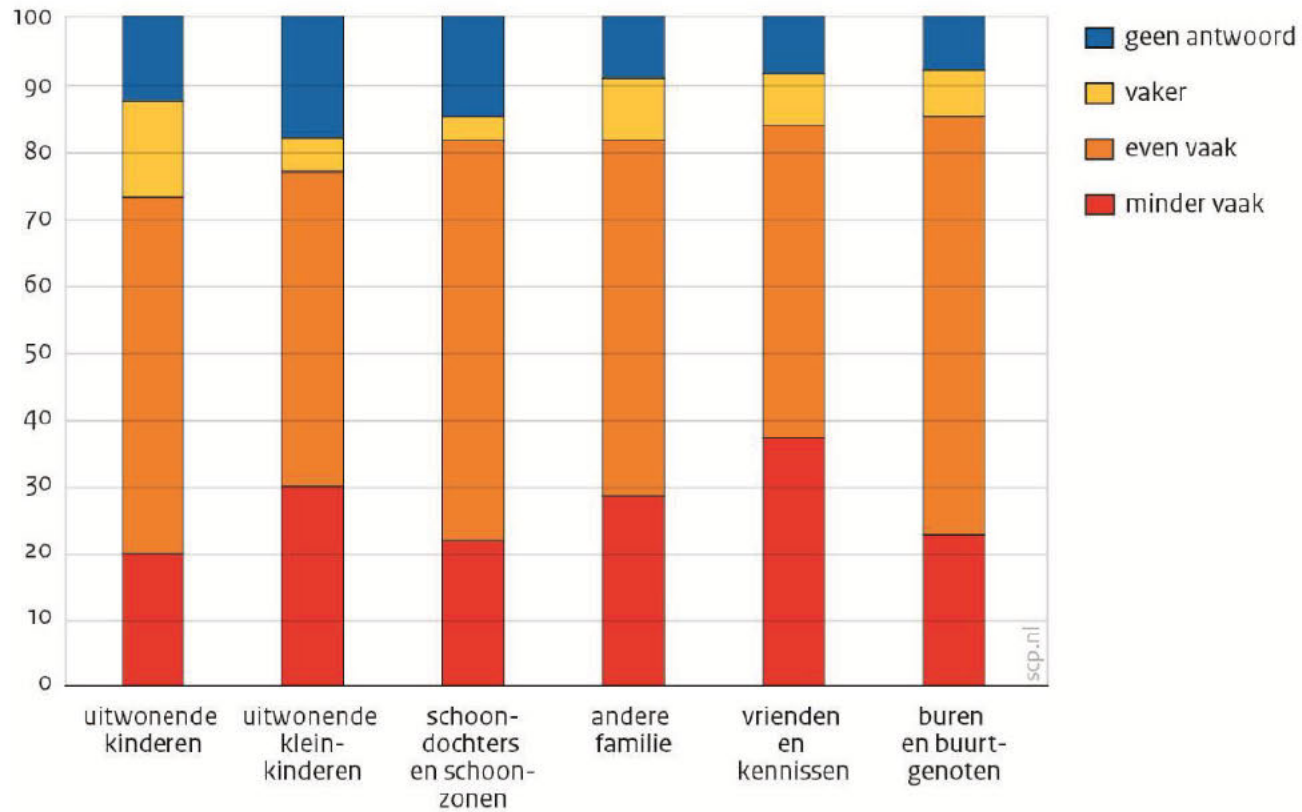


Het spontane is overal weg. Overal over na moeten denken. (vrouw, 69, vmbo)

Het is zwaar om niet je eigen kinderen of geliefden [...] aan te kunnen raken of om gezellig bij elkaar te zijn. Geen feestje vieren, geen fijne gebeurtenissen in het vooruitzicht. (vrouw, 61, wo)

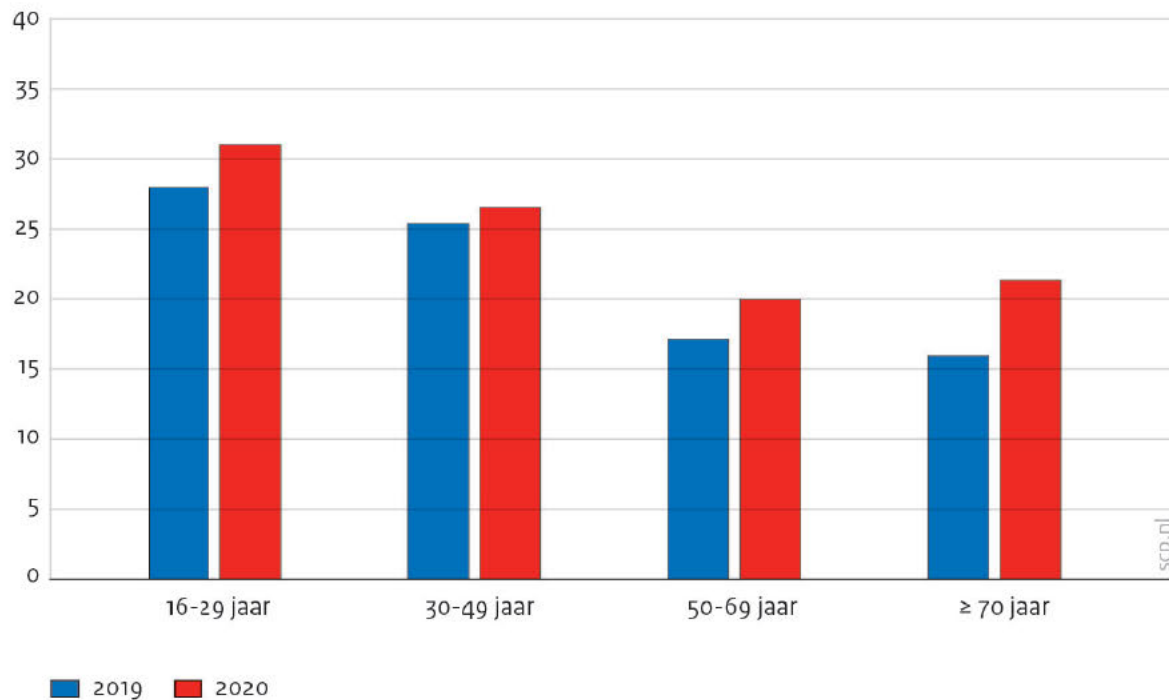


Verandering contactfrequentie sinds corona, 62+ (%)





Eenzaamheid naar leeftijd, 2020 (%)



*Ik [zie] mijn vrienden vele malen minder en ik merk dat ik ze oprecht heel erg mis.
(vrouw, 18, havo/vwo)*

*Ik voel me erg eenzaam en heb het gevoel dat niemand echt om me geeft. Alleen mijn partner en dochter. Niemand kijkt naar ons om en dat doet me veel verdriet.
(vrouw, 39, vmbo)*

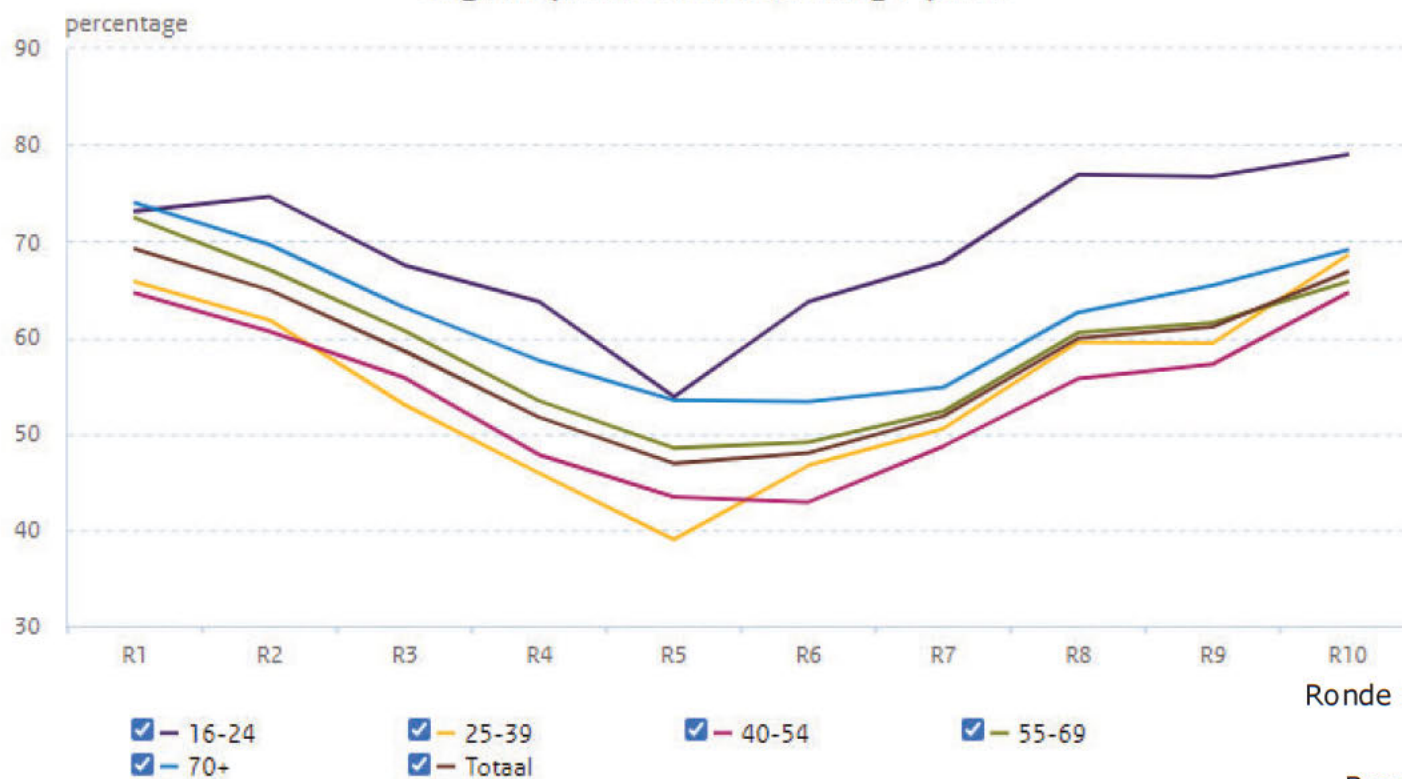
*Eenzaam in weekenden en vakanties.
(vrouw, 54, hbo)*

*Vervelend, voornamelijk door het wegvallen van sociale contacten. Op mijn leeftijd (74) ligt vereenzaming op de loer.
(man, 74, havo/vwo)*



Ervaren eenzaamheid tijdens de pandemie (%)

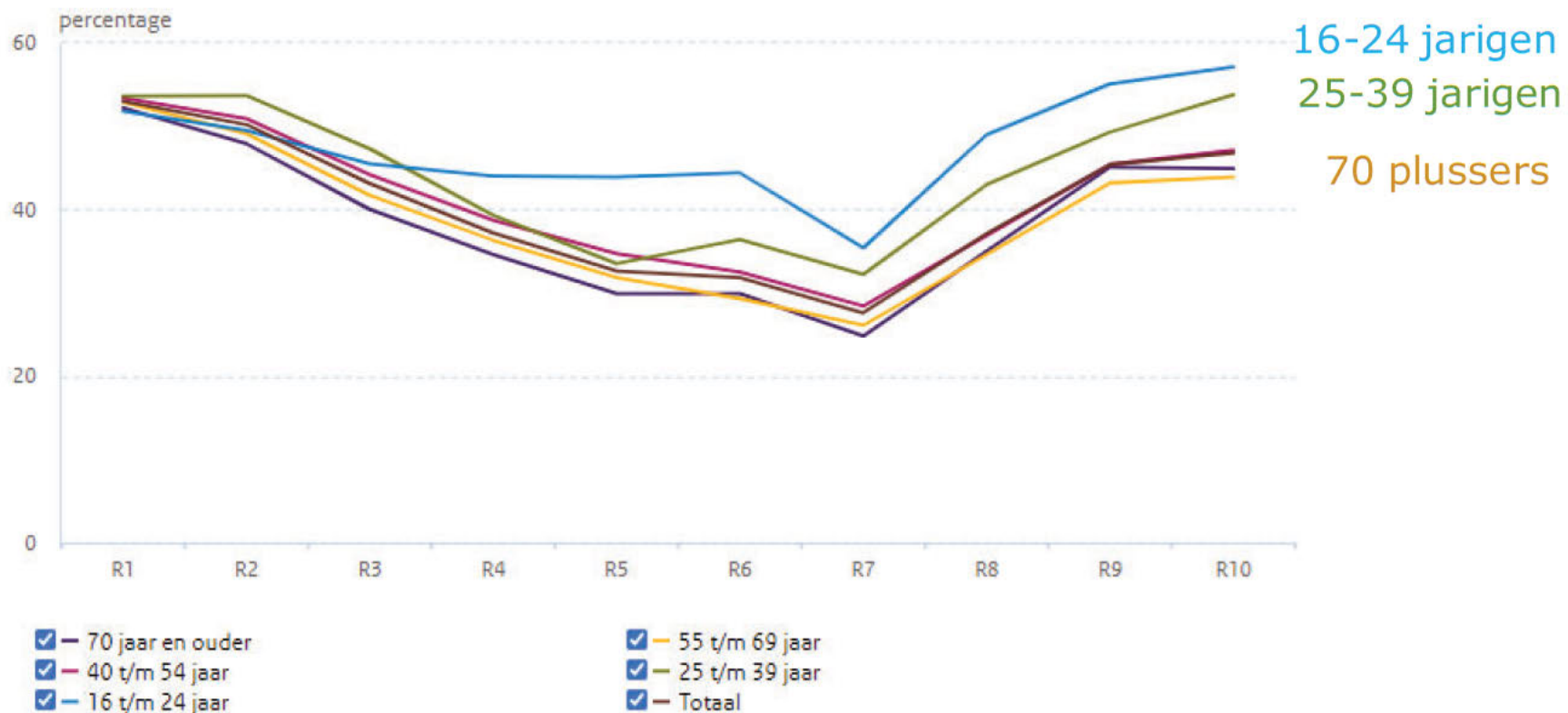
Enigszins /sterk eenzaam; Meting 1 t/m 10



Bron: gedragsonderzoek RIVM & GGD'en



Minder sporten en bewegen tijdens de pandemie (%)

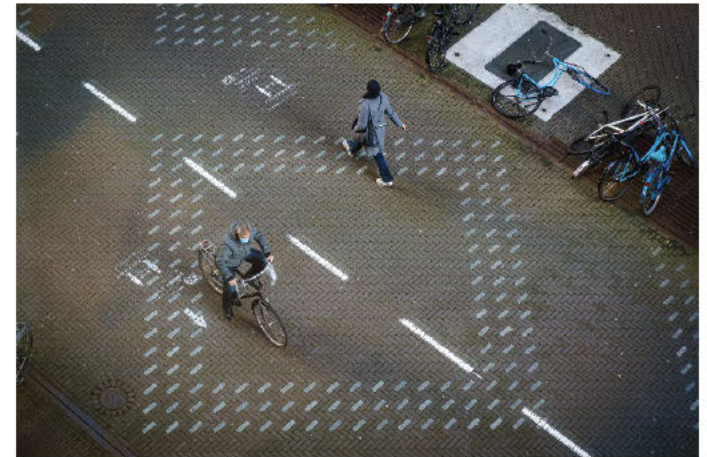


Bron: gedragsonderzoek RIVM & GGD'en



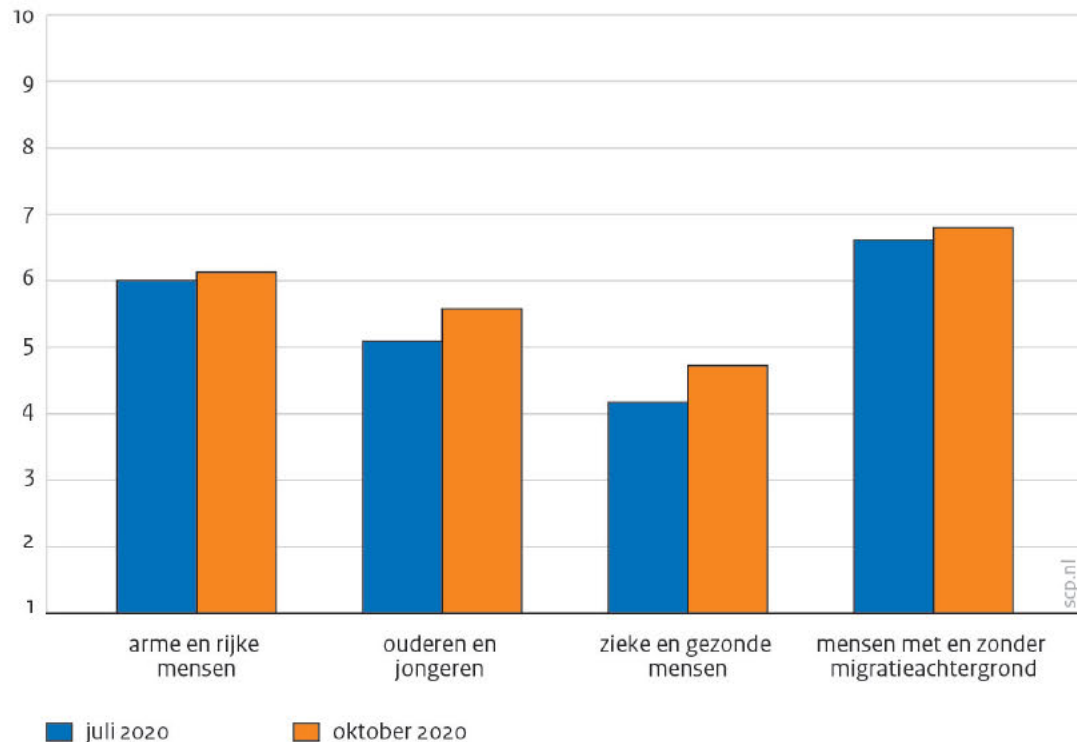
Maatschappelijke samenhang

- > Sociaal vertrouwen is na piek in het voorjaar weer gedaald
- > Jongeren krijgen het vaakst de schuld
- > Zij voelen zich niet meer aangevallen





Ervaren wrijving tussen sociale groepen



Ouderen die blijven schreeuwen dat jongeren zich niet aan de regels houden. Ik zie beide groepen laks zijn. (man, 23, wo)

Er zijn nu echt 'kampen' aan het ontstaan. Het kamp dat corona erkent en daar ook aan conformeert en een kamp dat corona dan wel erkent of totaal ontkent en ook geen moeite meer doet om sociaal denkend te zijn en rekening te houden met de andere groep. (man, 53, mbo)



Vertrouwen en naleving

Bron: gedragsonderzoek RIVM & GGD'en

> Dalend vertrouwen in overheidsbeleid

- 3 op de 10: overheid vaart duidelijke koers, hanteert eerlijke vaccinatievolgorde en verdeelt lasten eerlijk over alle partijen in de samenleving (4 op de 10 is het daarmee oneens)
- 5 op de 10: maatschappelijke belangen worden goed afgewogen (3 op de 10 is het daarmee oneens); verkeerde beslissingen worden gecorrigeerd
- 8 op de 10: de overheid doet haar best (1 op de 10 is het daarmee oneens)

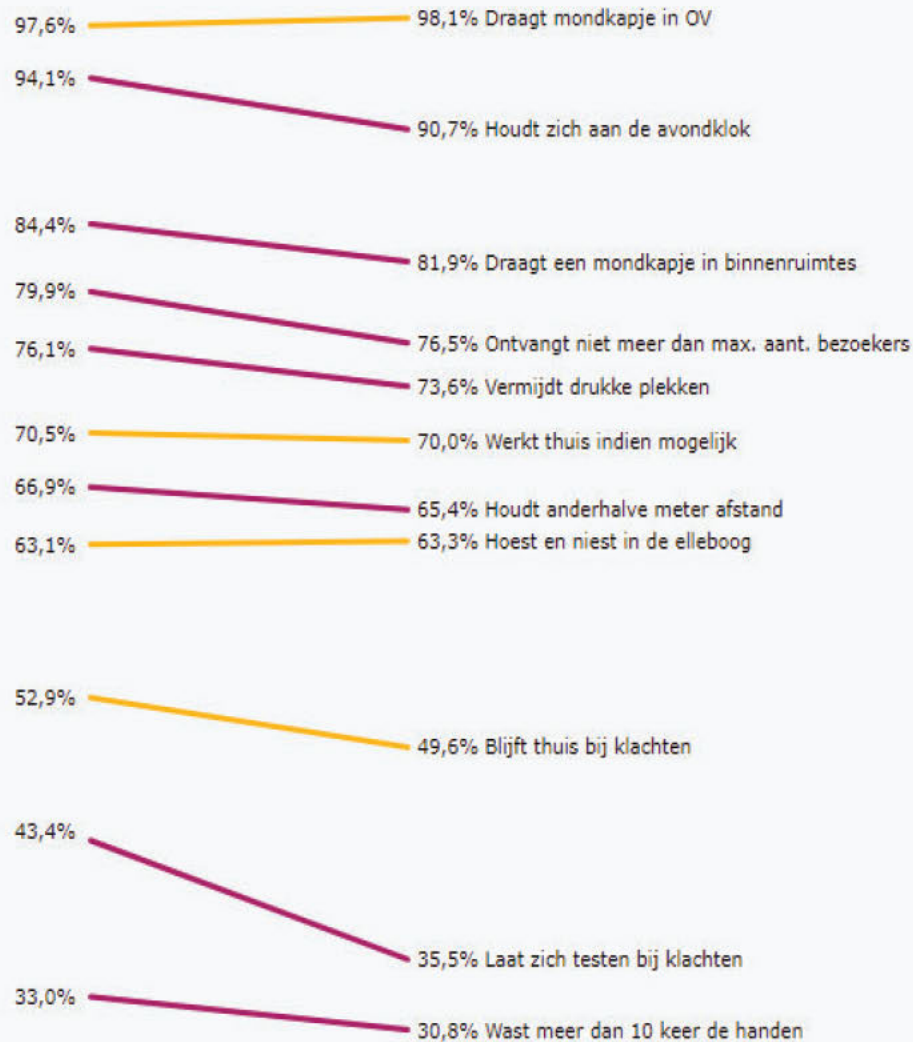
> Naleving & draagvlak meeste maatregelen nog steeds hoog

- Vooral daling in testen bij klachten en regels mbt sociale contact-beperking
- Draagvlak voor sociaal contact beperkende maatregelen wel verder gedaald.

Verandering naleving gedragsregels

Meting 7 (26 jan-1 feb)

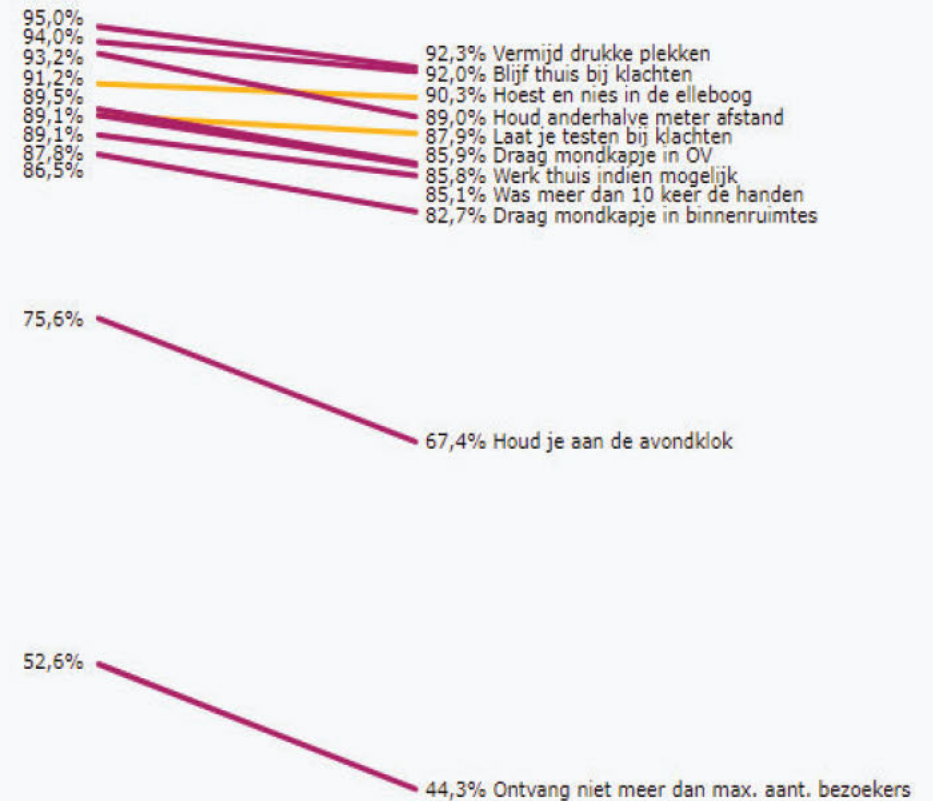
Meting 8 (16-22 feb)



Verandering draagvlak gedragsregels

Meting 7 (26 jan-1 feb)

Meting 8 (16-22 feb)



Bron: trendonderzoek RIVM tbv corona dashboard



Conclusies 1 Belangrijkste bevindingen

- > Veerkracht is groot: gevolgen voor welbevinden en eenzaamheid eind 2020 beperkt
- > Wel gevolgen voor specifieke aandachtsgroepen
- > Bij kwetsbare groepen zien we dat signalen sterker worden dat problemen daar sneller stapelen (op de problemen die er al waren).
- > Ervaren wrijving tussen sociale groepen is toegenomen (jong-oud en kwetsbare-gezonde mensen)
- > Sommige gevolgen nog niet goed in beeld / zullen later blijken



Conclusies 2 Kwetsbare groepen

> Bestaand

- Jongeren
- Laagopgeleiden
- Mensen met niet-westerse migratieachtergrond
- Mensen met kwetsbare gezondheid/(arbeids)beperking
- Mantelzorgers

> Nieuw

- > Zelfstandig ondernemers
- > Coronapatiënten met chronische klachten



Conclusies 3 Bestaande problematiek

- > Bestaande problematiek versterkt door corona
 - Tweedeling op de arbeidsmarkt: risico op baan- en inkomensverlies komen bij kwetsbare groepen terecht
 - Kansenongelijkheid in het onderwijs
 - Toenemende druk gezondheidszorg en sociaal domein

- > Flankerend beleid én beleid gericht op maatschappelijke opgaven



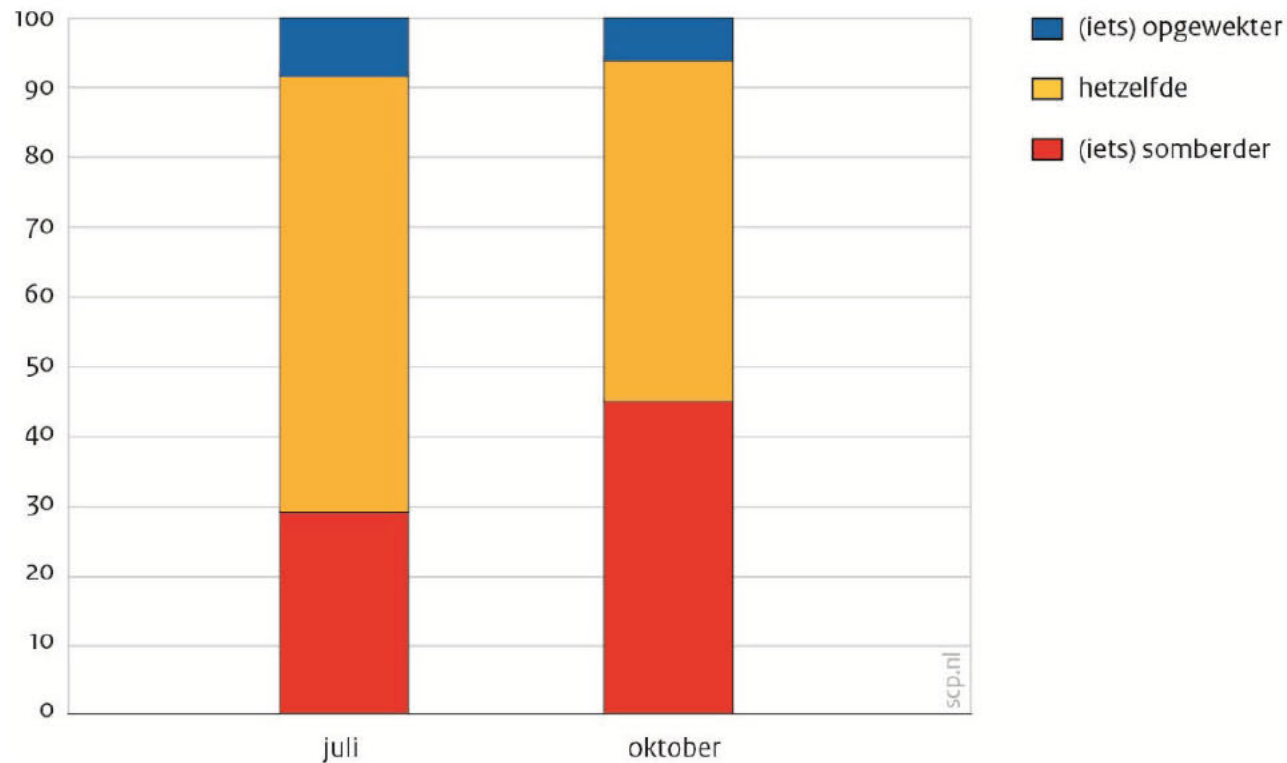
5.1.2e

**Bedankt voor
uw aandacht!**

 @SCPonderzoek



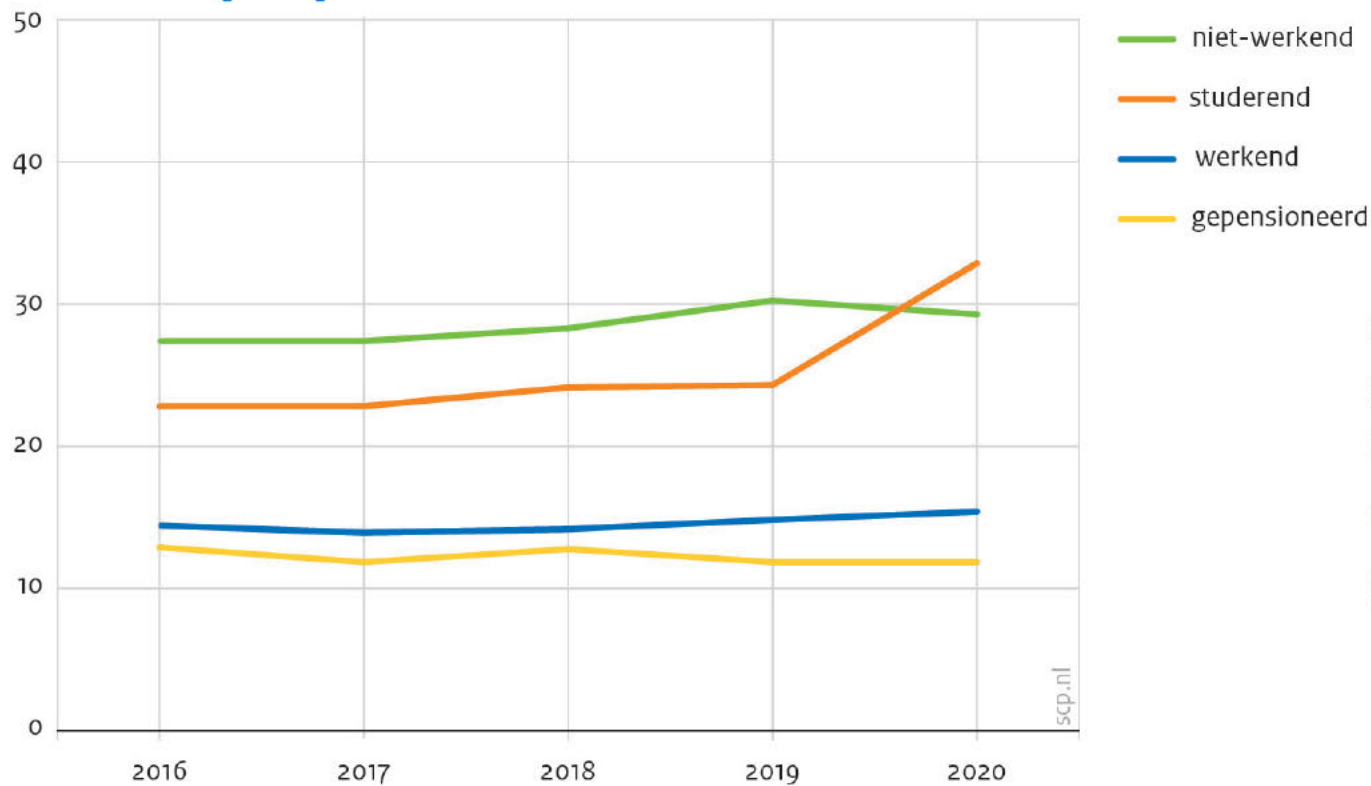
Somberder of opgewekter zijn dan voor corona (%)



*De onzekerheid, niet weten wanneer we weer 'normaal' kunnen leven, zorgt ervoor dat ik soms niet goed weet hoe ik mezelf rustig/kalm kan krijgen.
(vrouw, 37, hbo)*



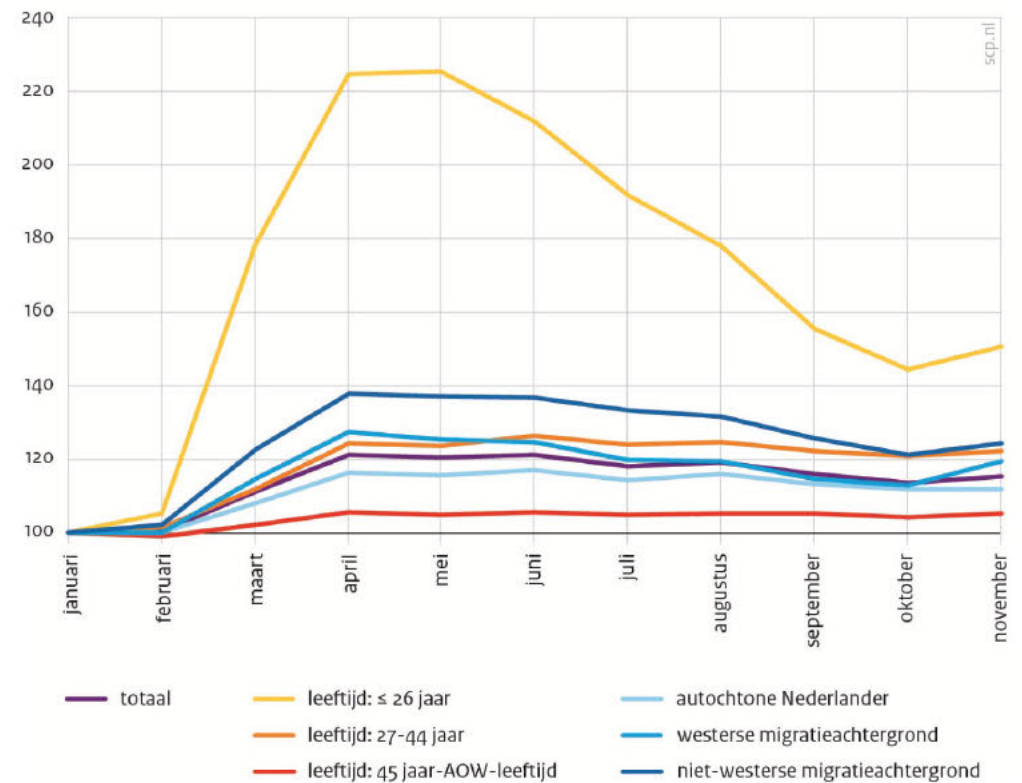
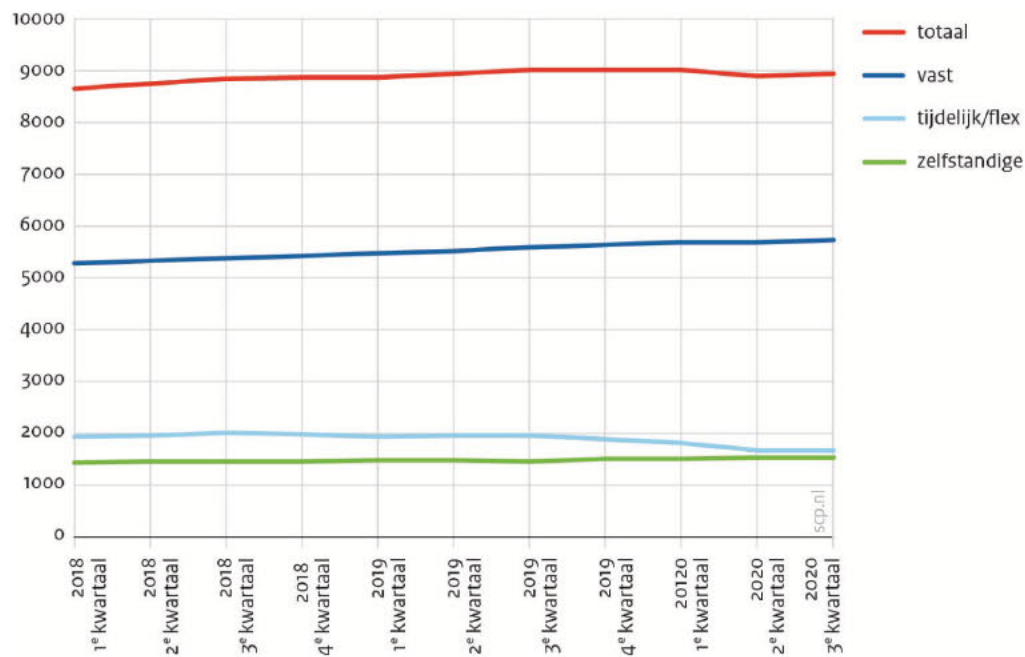
Laag psychisch welbevinden naar bezigheden 2016-2020 (%)



*Ik ben niet bang om corona te krijgen maar wel voor de gevolgen voor mijn studie.
(vrouw, 23, wo)*

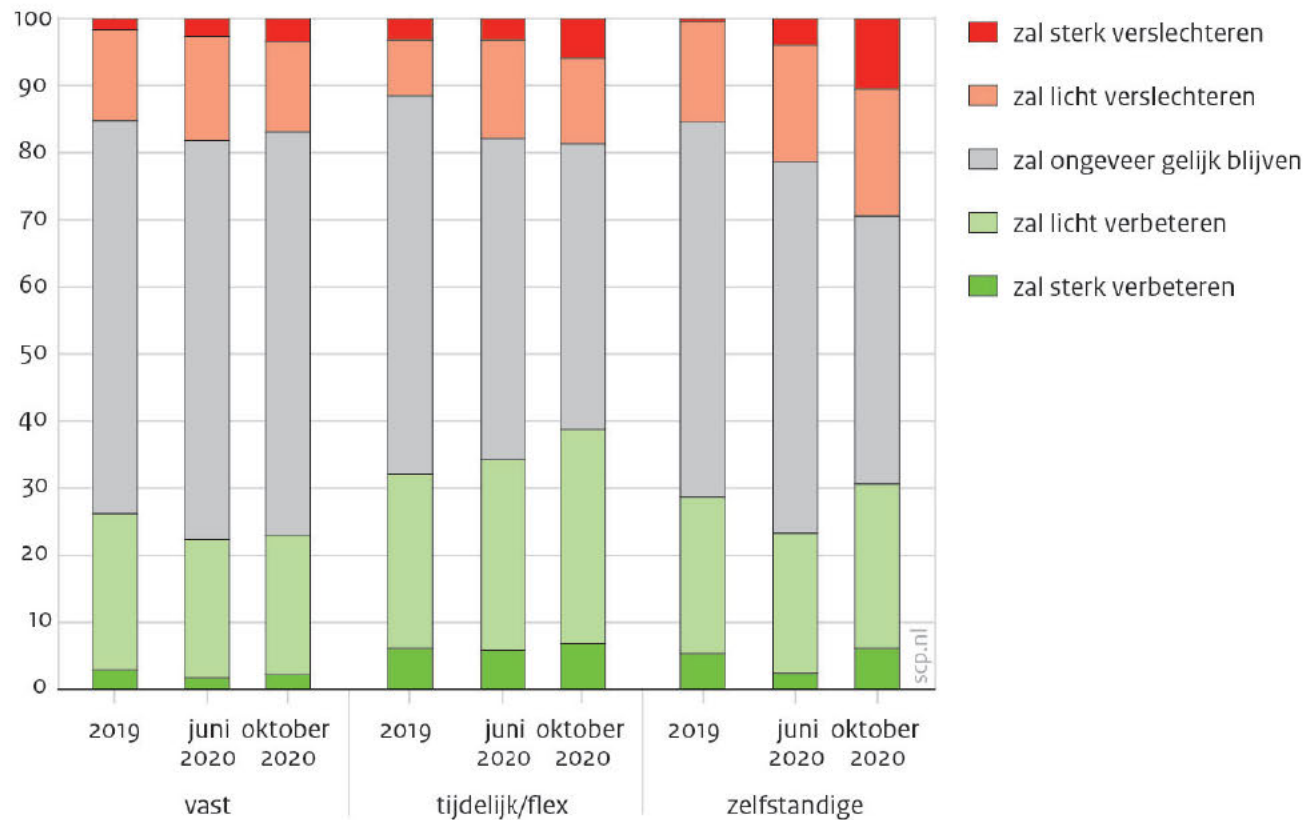


Aantal werkenden naar type arbeidsrelatie, 2018-2020





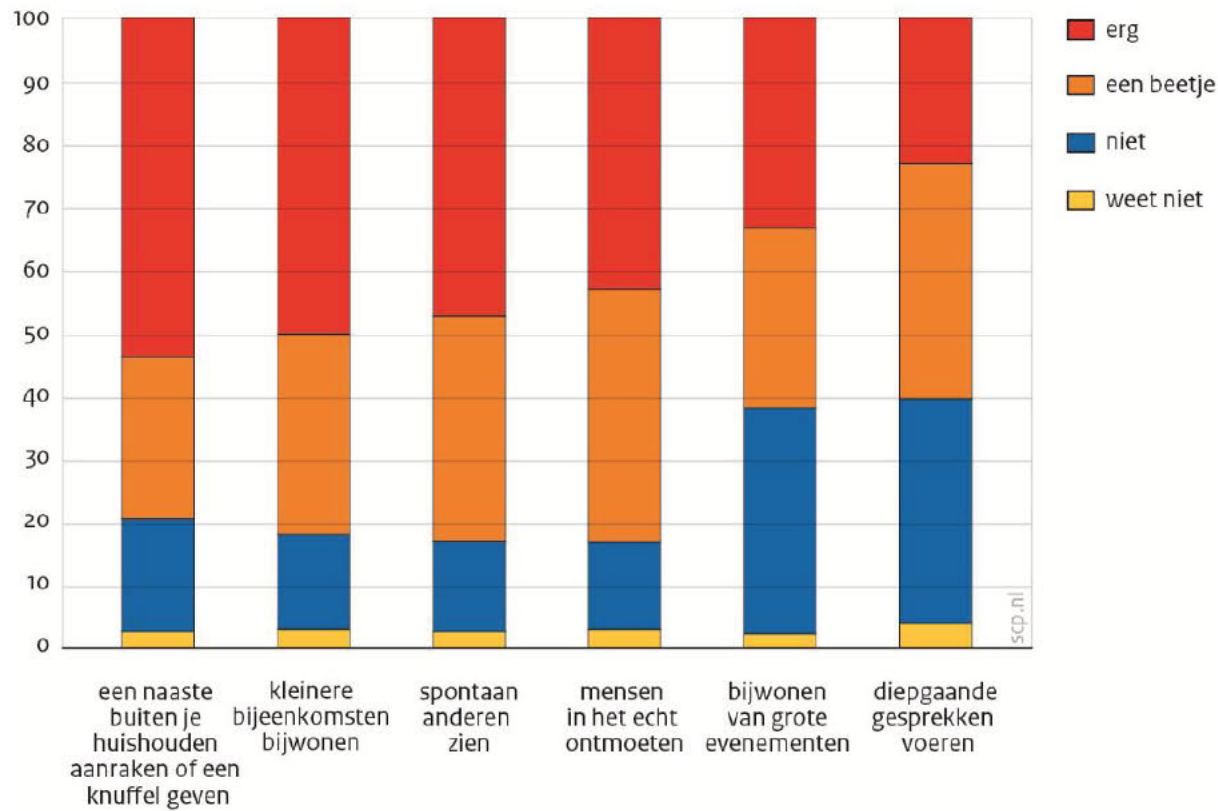
Verwachtingen financiële situatie naar dienstverband



Bron: CentERdata (LISS'19-'20) SCP-bewerking; SCP (MEC 2020-oktober)



Gemis 2020 (%)

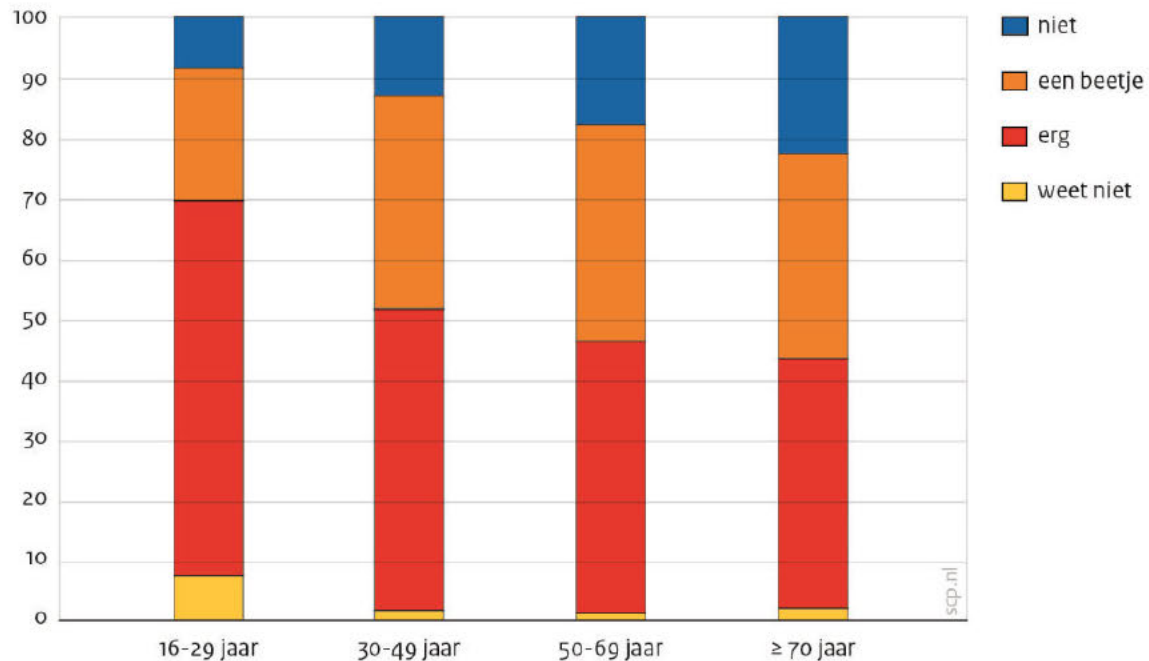


*Het knuffelen van kinderen en kleinkinderen mis ik enorm.
(vrouw, 75, vmbo)*

*Door de coronacrisis heb ik minder live sociale contacten. Mis dit, contacten via de sociale media zijn toch anders dan dierbaren in levende lijve te treffen.
(vrouw, 65, hbo)*



Gemis kleine bijeenkomsten bijwonen naar leeftijd 2020 (%)



*[...] Het spontane is overall weg. Overall over na moeten denken.
(vrouw, 69, vmbo)*

*Het is zwaar om niet je eigen kinderen of geliefden [...] aan te kunnen raken of om gezellig bij elkaar te zijn. Geen feestje vieren, geen fijne gebeurtenissen in het vooruitzicht.
(vrouw, 61, wo)*