

Analyse voorraadpositie tov vraag 2^{de} golf vanaf week 27

In deze onepager brengen we in beeld hoe de aanvoer van producten (oranje staven) zich de komende weken verhoudt tot de vraag (blauwe lijn).

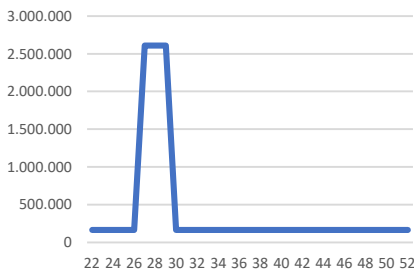
De aanvoer van **buiten de reikwijdte** en mondkmaskers hebben we hierbij gesimuleerd op een scenario 'alles per boot', waarbij goederen 32 dagen onderweg zijn vanaf het moment dat ze aangemeld worden bij de terminal. **buiten de reikwijdte**

In de vraag zijn we uitgegaan van een scenario waarin in week 27 er een tweede golf optreedt, waardoor de vraag voor 3 weken stijgt naar de vraag zoals deze door BCG is berekend bij het opzetten van het LCH en daarna 3 weken op het niveau van week 20 ligt. De vraagcijfers zijn exclusief afkeur, de aanvoer is op basis van de huidige afkeurpercentages opgedeeld in potentieel afgekeurd (rood) en potentieel goedgekeurd (groen)

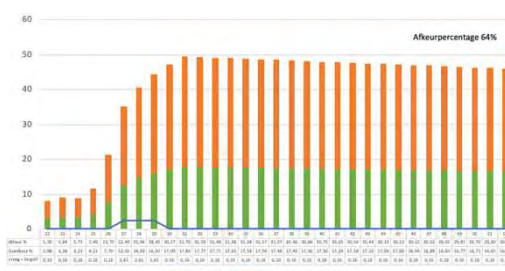
buiten de reikwijdte

buiten de reikwijdte

Vraag FFP maskers incl. 2^e golf in wk 27

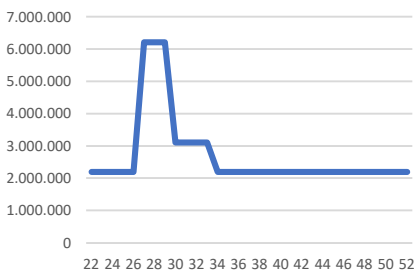


Vraag FFP maskers t.o.v. aanvoer

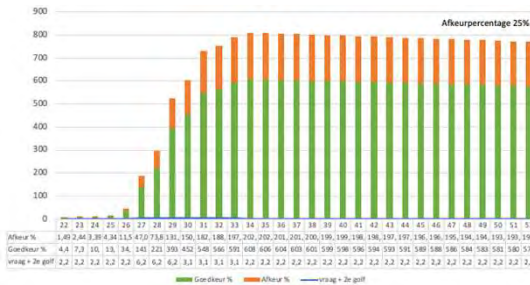


Conclusie :
Ook wanneer we per direct geen FFP maskers meer via de luchtbrug vervoeren, hebben we voldoende voorraad om een tweede golf in week 27 aan te kunnen. De totale vraag in de periode van 6 wk betreft dan **20%** van de verwachte goedgekeurde voorraad.

Vraag Chir. maskers incl. 2^e golf in wk 27



Vraag Chir. maskers t.o.v. aanvoer



Conclusie:
Ook wanneer we per direct geen Chir maskers meer via de luchtbrug vervoeren, hebben we voldoende voorraad om een tweede golf in week 27 aan te kunnen. De totale vraag in de periode van 6 wk betreft dan **4%** van de verwachte goedgekeurde voorraad

buiten de reikwijdte