



alliantie van
evenementen
bouwers

eventplatform®

Samen aan tafel 10 juni -werkdocument

Inhoud

Een hernieuwde kennismaking	2
Economisch noodpakket	3
De branche in een oogopslag	3
Wat maken we financieel mee en wat schatten we in?	4
Financiële overzichten omzetzijde per segment	6
Onze financiële (steun)vragen.....	7
Protocollen en risicoanalysemodel	8
Wat hebben we gemaakt?	8
Hoe gaat het werken?	8
Wat kunnen we dan wanneer?	9
Werken aan en in de toekomst	11
Doelstelling.....	11
Waarom juist wij?.....	11
Wij samen!.....	11
Wij samen met overheden en wetenschap.....	11
Uitgangspunten van de pilots die we uitvoeren:	11
Categorisering?.....	12
Acties	13
Bijlage 1: voorbeelden van pilots / fieldlabs	14

Een hernieuwde kennismaking

Branches aan tafel: twee allianties die bijna allen vertegenwoordigen:

- **Alliantie van Evenementenbouwers;** publieksevenementen. brede vertegenwoordiging van de totale sector van sport, cultuur en entertainment
- Alliantie van partijen op de zakelijke markt: **Event platform.**

Aan tafel: De 'tafel van Acht': 8 personen uit diverse hoeken, samen 'de evenementenbranche' vertegenwoordigend.



We behandelen met u achtereenvolgens:

1. Economisch noodpakket
2. Protocollen (nu en rest 2020) en
3. Toekomst (2021)

Economisch noodpakket

De branche in een oogopslag¹

ketenspelers in de evenementensector

beurzen | congressen & vergaderingen | publiekevenementen | b2b & b2e evenementen

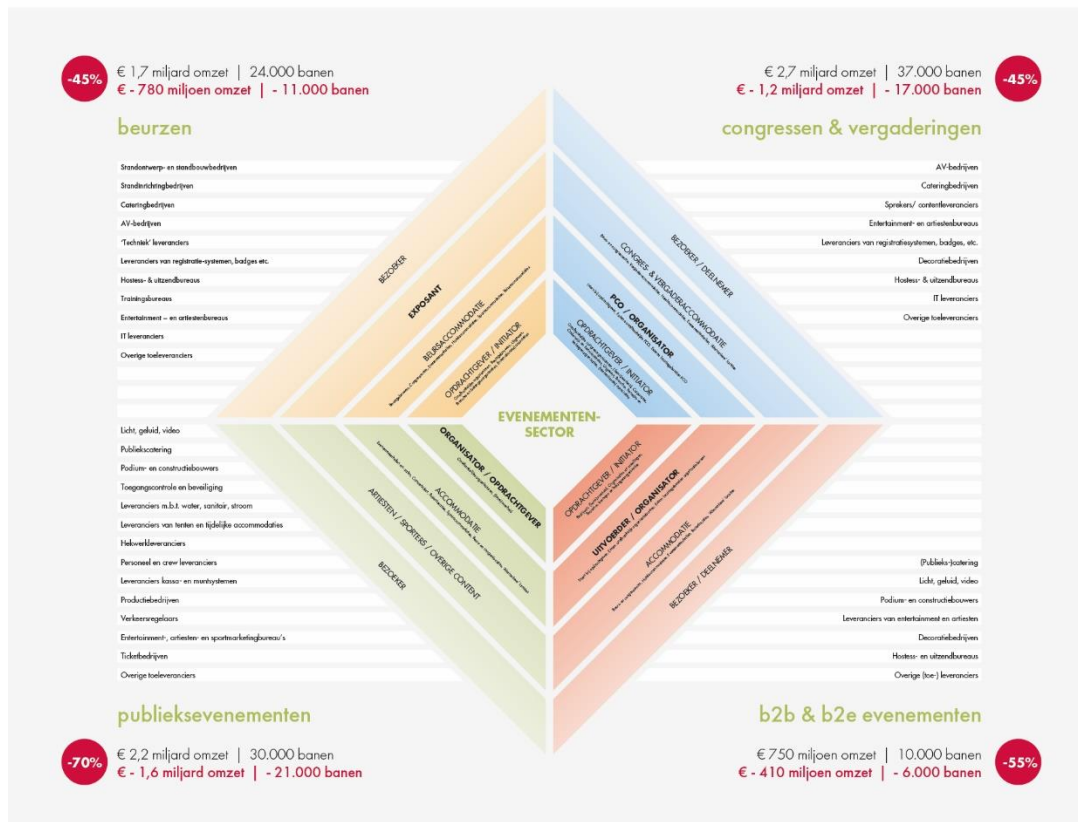
De impact van COVID-19 op de branche voor beurzen, evenementen en congressen, waar het bij uitstek draait om LIVE communicatie, elkaar in levenden lijve, in groepverband te ontmoeten, is enorm. Voor vrijwel alle ondernemingen in de sector is de omzet begin maart abrupt tot nul gereduceerd en daar zal op korte termijn geen verandering in optreden.

Jaarlijks worden er alleen al in Nederland honderdduizenden evenementen en bijeenkomsten georganiseerd die gezamenlijk meer dan 130 miljoen bezoekers en deelnemers genereren. Daarnaast genereren veel van deze Nederlandse ondernemingen een aanzienlijk deel van hun omzet in het buitenland en leveren ze een substantiële bijdrage aan de export van een sterk Nederlands exportproduct.

In onderstaand overzicht wordt het effect weergegeven van het coronavirus op de omzet en de werkgelegenheid binnen de verschillende type beurzen, evenementen en congressen. Er wordt daarbij onderscheid gemaakt tussen: beurzen, publiekevenementen en B2B & B2E evenementen en congressen en vergaderingen.

Bij de organisatie van beurzen, evenementen en congressen is een grote diversiteit aan bedrijven betrokken. Van het eerste concept tot de uitvoering en evaluatie zijn tientallen, soms wel honderden bedrijven betrokken. Er wordt daarom ook wel gesproken van een piramidiaal effect. Een deel van de diversiteit aan bedrijven staat in de infographic weergegeven, maar de opsomming is zeker niet uitputtend.

De bedrijven die actief zijn in de branche bieden werkgelegenheid aan tienduizenden werknemers en ZZP'ers, waarbij in acht moet worden genomen dat de omzet en het aantal banen dat hier vermeld wordt, alleen betrekking heeft op datgene wat direct is toe te wijzen. Naast de directe invloed, heeft het annuleren van evenementen en bijeenkomsten ook indirecte impact op de bestedingen in andere sectoren zoals horeca, detailhandel en transport. Deze spin-off effecten van beurzen, evenementen en congressen zijn niet meegenomen. Ook gedeeltelijke inkomsten van bijvoorbeeld exposanten op beurzen doordat contracten niet gesloten worden, vallen buiten de scope van deze studie die door onderzoek- en adviesbureau Respons is uitgevoerd.



totala omzetverlies: € 4 miljard
totala verlies banen: 54.000

De branche voor beurzen, evenementen en congressen realiseert op jaarbasis in Nederland ruim € 7,4 miljard omzet en 100-duizend banen. Als gevolg van de coronacrisis gaat naar verwachting 53% van deze omzet in rook op. Een totale onszelderving van bijna € 4 miljard. Zonder branchespecifieke noodsteun dreigen 54.000 mensen hun baan te verliezen.

eventplatform

POWERED BY

TAUSCH
brand sensations

respons

¹ n.b. het betreft de evenementenbranche. Het segment cultuur – niet zijnde evenementen – is niet benoemd in deze infographic. Dat segment benoemen we apart.

Wat maken we financieel mee en wat schatten we in?

Schets branche, aantal bedrijven, aantal werknemers. Situatieschets met omzet 2019, geschatte omzetzijning 2020.

Evenementensector	Omzet regulier jaar	Omzetzijning 2020	Banen regulier	Aantal bedrijven
Beurzen	1,7 miljard	80%	24.000	
congressen & vergaderingen	2,7 miljard	80%	37.000	
B2B evenementen	0,75 miljard	80%	10.000	
publieksevenementen	2,2 miljard	95%	30.000	
TOTAAL	7,35 miljard		101.000	12.000 bedrijven met personeel 32.000 ZZP'ers

Opbouw kosten: grote verschillen over diverse bedrijven, gemiddeld:

Personeel	40%
Vaste lasten	40%
Overige	20%
TOTAAL	100%

Situatieschets:

Publieksevenementen	<p>Voor 1 september alles in principe verboden. Na 1 september 2020 hoogst onzeker: naast wat <u>mag</u> (van de wetgever), speelt wat <u>kan</u> (reëel kan als ondernemer) en wat het publiek <u>wil</u> (vertrouwen in veel mensen bij elkaar brengen ter vermaak).</p> <ul style="list-style-type: none"> • “Wij zullen als langste verboden blijven”, ook sombere vooruitzichten na 1 september. • Schade onevenredig vanwege seizoensgebonden karakter (april-september). • Lange voorbereidingstijd, dus we zijn niet snel ‘back in business’. • Er is een keten die afhankelijk is van elkaar: aannemers en onderaannemers. • De branche is zeer divers, wat o.a. blijkt uit moeizaam toepasbare SBI-codes. • Niet meer verzekerd tegen pandemie in 2021.
Zakelijke evenementen	<p>Het eerste kwartaal van 2020, tot medio februari, is op het niveau van 2019 gedraaid. Op basis van de nieuwe richtlijnen van de RIVM zal het op zijn vroegst vanaf 1</p>

	<p>juli weer toegestaan zijn bijeenkomsten vanaf 100 mensen te laten plaatsvinden. Daardoor kan de markt voor zakelijke bijeenkomsten – zij het op een heel laag pitje – weer langzaam gaan opstarten. Na deze datum is het zeer onzeker: naast wat mag (van de wetgever), speelt wat kan (reëel kan als ondernemer) en wat de bezoeker en deelnemer wil (vertrouwen in veel mensen bij elkaar brengen).</p> <ul style="list-style-type: none">• “Wij zullen als langste verboden blijven”, ook sombere vooruitzichten na 1 juli.• Schade onevenredig vanwege seizoensgebonden karakter (maart-juni en september-december). First out en last in.• Lange voorbereidingstijd, dus we zijn niet snel ‘back in business’.• Emotie en economische impact, Corona, op deelnemers en bezoekers.• Tijdsdruk op innoveren en creëren in relatie tot kansen in toepassen van nieuwe werkelijkheid in zakelijke bijeenkomsten.• Er is een keten die afhankelijk is van elkaar: aannemers en onderaannemers;• De branche is zeer divers, wat o.a. blijkt uit moeizaam toepasbare SBI-codes.• Niet meer verzekerd tegen pandemie in 2021.
--	--

Financiële overzichten omzetzerving per segment

Schade segment publieksevenementen

Segment publieksevenementen	Per jaar, normaliter	Omzetzerving tot 1 juni (3 maanden)	Omzetzerving tot 1 september (6 maanden)	Omzetzerving vanaf 1 september (per 1 jaar)
Omzet	2,2 miljard			pm
Vermindering internationale artiesten en inkoop eten/drank/verbruiksartikelen	-220 miljoen			pm
Te compenseren omzet	1,98 miljard			pm
Reëel omzetverlies		495 miljoen	990 miljoen	pm

Tabel 1: ontwikkelingen in omzet, werkgelegenheid en schade – cijfers Respons voor Event Platform

Toelichting bij de tabel:

- De omzet is normaal 2,2 miljard per jaar. In deze tabel is die evenredig verdeeld over kwartalen, zonder rekening te houden met seizoensinvloeden en dergelijken.
- Wij verminderen deze omzet met de posten voor 1/internationale artiesten en 2/de directe kosten die 'onderaan de keten' gemaakt worden en nu bespaard worden: inkoop eten, drank en verbruiksartikelen. Wij waarderen deze posten samen op 10% van de omzet.
- Het omzetverlies berekenen we op 1,98 miljard / 12 maanden = 165 miljoen per maand. Voor drie maanden is dat $3 * 165 = 495$ miljoen. Voor zes maanden is dat $6 * 165 = 990$ miljoen euro.

Schade segment zakelijke bijeenkomsten

Segment zakelijke bijeenkomsten	Per jaar, normaliter	Omzetzerving tot 1 juni (3 maanden)	Omzetzerving tot 1 september (6 maanden)	Omzetzerving vanaf 1 september (per 1 jaar)
Omzet	5,2 miljard			pm
Vermindering inkoopkosten	-520 miljoen			pm
Te compenseren omzet	4,7 miljard			pm
Reëel omzetverlies		1,17 miljard	2,34 miljard	pm

Tabel 1: ontwikkelingen in omzet, werkgelegenheid en schade – cijfers Respons voor Event Platform

Toelichting bij de tabel:

- De vaste kosten bedragen ruwweg 40% van de omzet.
- De omzet is normaal 5,2 miljard per jaar.
- Deze omzet is verminderd met de inkoopkosten die nu bespaard worden. Deze posten worden gewaardeerd op 10% van de omzet.
- Het omzetverlies is berekend op 4,7 miljard / 12 maanden = 390 miljoen per maand. Voor drie maanden is dat $3 * 390$ miljoen = 1,17 miljard. Voor zes maanden is dat $6 * 390$ miljoen = 2,34 miljard euro.

Schade segment culturele en creatieve sector (opgave SiRM)

Segment culturele en creatieve sector	Per jaar, normaliter	Omzetzerving tot 1 juni (3 maanden)	Omzetzerving tot 1 september (6 maanden)	Omzetzerving 1 juni-31 december
Omzetverlies				pm
Podiumkunsten				209 miljoen
Festivals				555 miljoen
Reëel omzetverlies		969 miljoen ²		

² Dit betreft meer dan evenementen (musea; podiumkunsten; festivals; overige instellingen (cultuureducatie, amateurkunst, beeldende kunst en meerjarig gesubsidieerde instellingen in creatieve industrie). Toen niet uitegensplitst.

Onze financiële (steun)vragen

Het inzetten van een ticketing-restitutievoucher systeem en campagne, met EZK, OCW en met instemming ACM.	
Verlenging van de huidige, verbeterde, noodmaatregelen, ook na 1 oktober 2020, zolang als nodig, voorlopig voorzien tot minimaal 1 april 2021.	
Inzet van aanvullende, branche-specifieke maatregelen voor o.a. verdere compensatie vaste lasten ³ , zolang als nodig.	
Vanaf (in principe) 1 april 2021: extra geld in een aanvullend nood- en herstelfonds met oog voor duurzaamheid en innovatie ⁴ .	
Inzet van een verzekeringsfonds onderzoeken en invoeren.	

³ We denken aan: een volledige compensatie van omzetzerving.

Werkwijze: omzet toegevoegde waarde (vanaf maart 2020) vergelijken met dezelfde maand een jaar eerder. Deze omzet staat geregistreerd vanwege de aangifte omzetbelasting (BTW) die elke (cultureel) ondernemer doet. Uiteraard worden via andere regelingen als NOW of TVL verkregen gelden die ook omzetzerving-gerelateerd zijn verrekend.

De regeling is van toepassing voor ondernemers met de relevante SBI-code.

De hele regeling is daarmee relatief eenvoudig uit te voeren.

⁴ In onze eerdere brief benoemden wij: Het fonds moet bijdragen aan redding en herstel van de branche als gevolg van het huidige verbod, terwijl tegelijkertijd invulling wordt gegeven aan innovatie en versnelling van duurzame transitie van de sector, zodat wordt bijgedragen aan de doelstellingen in het klimaatakkoord.

...

In dit kader wordt voorgesteld om twee programmatische lijnen uit te werken:

Ten eerste 'CO2-vrije en circulaire evenementen' en ten tweede 'Futureproof digital experiences'. In deze tweede programmatische lijn worden projecten ondersteund door toepassing van nieuwe mogelijkheden op snijvlak van technologie en creatieve industrie voor grootschalige publieksevenementen. Deze innovaties dienen tevens bij te dragen aan maatschappelijke uitdagingen zoals spreiding van evenementen, veiligheid van mensenmassa's en (digitale)spreiding van evenementen over meerdere locaties. Een snelle uitwerking en vormgeving van dit fonds kan er ons inziens aan bijdragen dat de vooraanstaande internationale positie in het 'post corona tijdperk' niet snel verdampt maar behouden kan blijven.

Protocollen en risicoanalysemodel

Wat hebben we gemaakt?

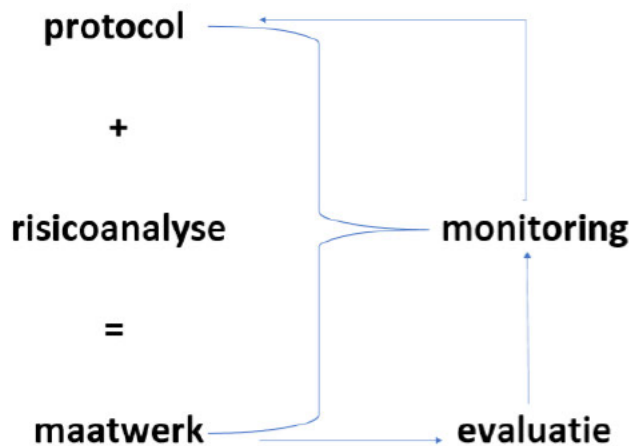
Protocollen die ontwikkeld zijn/worden:

Protocol	Verantwoordelijke organisatie	Status
zakelijke markt van beurzen en congressen	Eventplatform	klaar, aangeboden aan Ministerie van EZ op 7 mei j.l. ter beoordeling door de Interdepartementale Cie van Ministeries
publieksevenementen binnen	VVEM/Alliantie van Evenementenbouwers	klaar, goedgekeurd door Alliantie van Evenementenbouwers
publieksevenementen buiten	VVEM/Alliantie van Evenementenbouwers	wordt vervaardigd, klaar op 15 juni 2020

Daarnaast hebben we een risicoanalysemodel gemaakt, een belangrijke toevoeging om de evenementen tot goede maatwerkoplossingen te laten komen.

Hoe gaat het werken?

Met de basis van het protocol in de hand, wordt gekeken naar de specifieke risico's van het evenement. Dat leidt tot bepaalde maatregelen (inzet van mensen, middelen) die een maatwerktoepassing voor het evenement vormen.



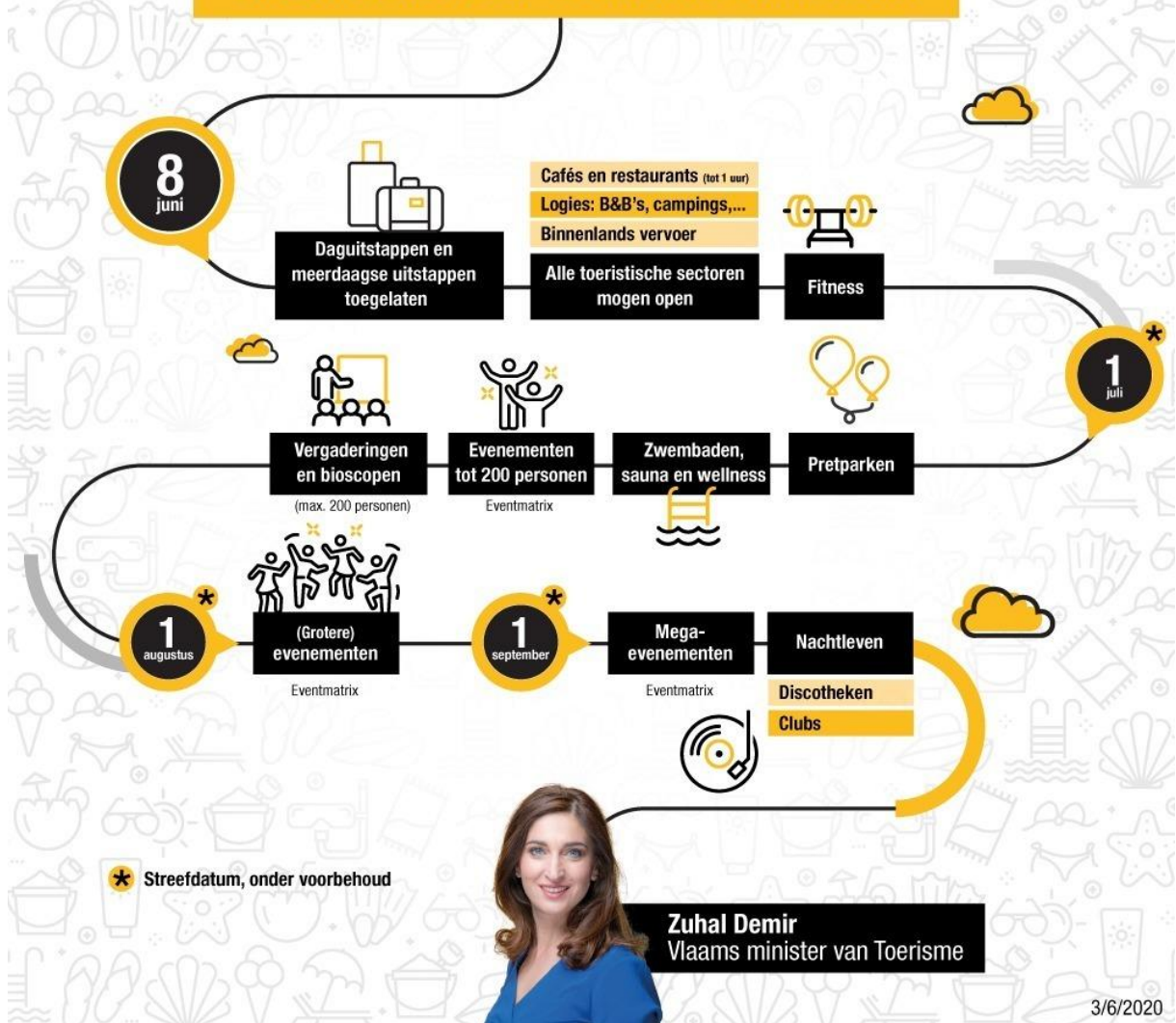
Wat kunnen we dan wanneer?

Voorzet, grotendeels nog in te vullen en aan te vullen.

Met daaronder een infographic uit België, als vergelijking en (deels) inspiratie:

datum	betreft	maatregel	Voorwaarde(n)
1 juli 2020	Culturele instellingen	Maximaal 100 bezoekers per zaal	100 is excl. personeel. Een podium telt ook als aparte zaal.
	Georganiseerde samenkomsten	Maximaal 100 bezoekers per zaal	100 is excl. personeel.
	???evenementen	???evenementen tot 500 personen???	Onder toepassing protocol en risicoanalyse
1 augustus 2020	???	???Meer bezoekers, gerelateerd aan locatie, bezoekers, evenement, dreiging.	Onder toepassing protocol en risicoanalyse.
1 september 2020	???Alle sporten	???	Onder toepassing protocol
...	???Evenementen	???Meer bezoekers, gerelateerd aan locatie, bezoekers, evenement, dreiging.	Onder toepassing protocol en risicoanalyse.
...			

Groen licht voor toerisme en horeca



Werken aan en in de toekomst

VOORSTEL FIELD LABS 2020/2021

Doelstelling

Korte termijn: Bij de vervolgspraak op 10 juni draagvlak krijgen voor de beoordeling van een aantal pilots, op basis van aantoonbare beheersing van de gezondheids- en veiligheidsrisico's, waarbij deze pilots herhaalbaar en schaalbaar zijn.

Lange termijn: door gezamenlijke inspanning, stapsgewijs, op basis van onderbouwing, ervaringen en bewijslast toegroeien naar het

Doel: het mogelijk maken van steeds meer vormen van bijeenkomsten en evenementen met als uiteindelijke doel terugkeer naar de 100% situatie voor de corona crisis.

Gezamenlijke ambitie en uitdaging is het mogelijk maken van bijeenkomsten waarbij grotere aantallen mensen dan 100 elkaar kunnen ontmoeten binnen de geldende richtlijnen en onder aantoonbare controle over de gezondheidsrisico's, met inachtneming van gezamenlijk vastgestelde vertrekpunten.

Dit houdt in dat het niet (in alle gevallen) de aantallen en of de 'richtlijn afstand' leidend hoeft te zijn, dit kunnen ook andere criteria zijn die bijvoorbeeld afhankelijk zijn van een locatie en/of situatie.

Waarom juist wij?

De kracht van deze sector is erin gelegen dat er een grote mate van verantwoordelijkheidsgevoel heerst om zaken uitermate professioneel, veilig en comfortabel te organiseren voor bezoekers, medewerkers en artiesten en atleten. Er is bijzonder veel ervaring in crowd management, en databasemanagement (ticketkopers, geregistreerden aan een beurs etc).

Wij samen!

Bovendien is in de sector veel contact met zuster-brancheverenigingen in landen om ons heen en buitenlandse organisatoren, waarbij ervaringen en leerpunten meegenomen zullen worden.

Wij samen met overheden en wetenschap

De basis is om met een constructieve insteek, hand in hand én stap voor stap, samen met verantwoordelijke overheden, zowel nationaal als lokaal, met onderzoeksinstituten en wetenschappers, zo spoedig mogelijk weer evenementen mogelijk te maken.

Uitgangspunten van de pilots die we uitvoeren:

- meetbaarheid
- schaalbaarheid
- herhaalbaarheid
- betrouwbaarheid
- leren en innoveren

Uitgebreidere doelstelling en uitwerking:

- Het aantoonbaar onder controle krijgen en houden van de gezondheidsrisico's, en daarmee van de veiligheid van alle betrokkenen bij bijeenkomsten;
- Dit doen met behulp van gezamenlijke inspanning tussen de evenementenbranche en overheden, waaronder ministeries, RIVM, GGD en Veiligheidsregio's;
- In de vorm van een stappenplan, met protocollen én een risicoanalyse, gevoed door de opgedane ervaringen en door gezamenlijk uitgevoerde tests in de praktijk;
- De betrouwbaarheid van data en terug te koppelen inzichten is een voorwaarde;
- De verantwoordelijkheid voor en de uitvoering van de monitoring, analyses en terugkoppeling ligt bij Topsectoren / EZK;
- Omgevingsfactoren als het OV, de inzet van BOA's of de ondersteuning hiervan, en het beheersen van bovenregionale verkeersbewegingen maken onderdeel uit van de aanpak;
- Het maken van onderscheid, in binnen en buiten en daarna in de aanpak van zakelijke bijeenkomsten respectievelijk publiekevenementen (als festivals en evenementen met culturele activiteiten en sportactiviteiten).

Categorisering?

Soorten evenementen waar we naar kunnen kijken:

segment	Voorbeelden	verdere verdelingen mogelijk
B2B – zakelijke markt	vakbeurzen congressen & vergaderingen allerlei overige zakelijke bijeenkomsten en hybride vormen in een combi met online	klein / medium / groot ⁵
B2C – indoor	indoor festivals indoor concerten en voorstellingen	klein / medium / groot ⁶
B2C – outdoor	outdoor festivals outdoor concerten en voorstellingen	klein / medium / groot
B2C – sport	indoor sportwedstrijd/ sportevenement outdoor sportwedstrijd/ sportevenement	klein / medium / groot

Voor voorbeelden, zie bijlage 1

⁵ Bij zakelijke bijeenkomsten zijn niet 'aantallen mensen' (zoals per 1 juni 2020 het aantal van 30 bezoekers en mogelijk per 1 juli 100 bezoekers gesteld) leidend, maar bijvoorbeeld een aantal per m2 beursvloer oppervlakte, zoals ook in retail nu gehanteerd wordt.

⁶ Wat klein/medium en groot is, kan per evenementsoort, locatie verschillen. Voorlopig voorzet voor publiekevenementen in 2020: klein < 1500 personen, medium 1500 – 5000 personen, groot > 5000 personen.

Acties

Voorgestelde acties

Actiepunt	Toelichting
Uitwerken van een overall protocol dat dient als vertrekpunt. DONE	Verbijzondering naar publieksevenementen en zakelijke evenementen met daarbij de indoor of outdoor.DONE
Samenstellen Fieldlab team	Vertegenwoordigers vanuit ministeries/overheid, relevante wetenschap w.o gedragswetenschappen, RIVM, Veiligheidsregio's, en Tafel van Acht /ondernemers (representatieve samenstelling uit de keten)
Vaststellen gezamenlijk commitment stakeholders	
Budget en funding vaststellen	
Team stelt 'on going' planning vast, een levend document	Eerste horizon Q3 2020 en vervolgens.
Communicatiestrategie	Heldere en transparante manier om evenementenbranche over de voortgang te informeren en daarmee verwachtingen te managen.
Plannen fieldlabs	
Verkrijgen van inzichten op basis van praktijk, daarbij toepassen van relevante technologieën en het verzamelen van relevante data.	
Aanscherpen en bijstellen van de protocollen en deze weer toepassen in de eerstvolgende pilot(s).	

Bijlage 1: voorbeelden van pilots / fieldlabs

Categorie	werknaam	Inhoud
indoor B2B	Fieldlab ALV	<ul style="list-style-type: none"> 1 juli : CLC Algemene Leden Vergadering, een zakelijke bijeenkomst, mogelijk uit te breiden met een vakbeurs (zie bijlage voor visualisatie). Max 100 mensen en daarnaast een stream. E.e.a. conform het protocol van Eventplatform.
indoor B2B	Fieldlab congres	<ul style="list-style-type: none"> Medio / eind aug: Ondernemerscongres voor Amsterdamse ondernemers van Amsterdam RAI.
indoor B2B	Fieldlab beurs	<ul style="list-style-type: none"> 30 sept t/m 1 okt: Vakbeurs Safety & Health @ Work. Een bestaande, tweejaarlijkse beurs. Het onderwerp van de beurs Veiligheid en gezondheid op het werk, past 1 op 1 met deze tijd. Oppervlakte van 6000 m2, aantal aanwezigen op basis van 1 persoon per 10m2, 600 mensen incl. standbemanning tegelijkertijd. E.e.a. volgens het protocol van Eventplatform. Zie: https://youtu.be/S0zoiT-iUx0 voor uitleg van het protocol door exposanten.
outdoor sport	ntb	<ul style="list-style-type: none"> Ntb
outdoor B2B en B2C	Fieldlab outdoor	<ul style="list-style-type: none"> Data verzamelen Testen Maatschappelijk sociaal samenkomen. Team samenstellen met wetenschappers veiligheidsregio en evenementenmakers. Pilot, die vervolgens wordt uitgerold naar andere NL-gemeentes. Vervolgens uitrollen NL gemeenten. Evalueren Outdoor Park zoals presentatie of Ermerstrand, Emmen, camping vol met entertainment en lichte vormen van muziek op het Ermerstrand Half juli t/m eind augustus 2020 (6 weken) 1200 mensen, alle leeftijden en gezinnen.
indoor, B2C	Fieldlab Ahoy/Mojo Concerts/De Staat	<ul style="list-style-type: none"> Rockband/ gesubsidieerde stichting, privaat locatie, privaat organisator - internationale en nationale uitstraling. Concept wordt uitgewerkt onder aanvoering van ideeën van artiest, met daardoor ruime aandacht

		<p>voor maximale artistieke en inhoudelijke beleving ondanks beperkende voorwaarden.</p> <ul style="list-style-type: none"> • Aangepast optreden voor 100+, mogelijk verdeeld over meerdere speelbeurten in grotere zaal dan oorspronkelijk gepland met bijzondere, aangepaste indeling. • Podiumopstelling aangepast, namelijk in het midden, waardoor scheiding van het publiek beter mogelijk is zonder verlies zichtlijnen door ruimere indeling. • On stage/backstage/ publiek, op 3 vlakken mogelijkheden doorontwikkeling vanuit protocollen. • Meerdere entrees voor meerdere publieksgroepen mogelijk; groepen ontvangen in meerdere ruimtes waar muziek of andere kunsten te beleven zijn. • Ruimschootse parkeergelegenheid om gebruik OV te ontmoedigen. • Overleg met de lokale autoriteiten. • Expertise, datadeling en monitoring mogelijk met overheidsinstanties en wetenschap. • Landelijke uitstraling en voorbeeldfunctie voor evenement met flexibele randvoorwaarden • Internationale kennisdeling via Ahoy en Mojo.
outdoor B2C	Fieldlab Stadsproject Den Haag	<ul style="list-style-type: none"> • Samenwerking podia, theater-, dans- en muziekgezelschappen en beeldende kunst instelling • Publiek op reis langs podia en locaties in de stad Den Haag zodat een groot publiek • Expertise, datadeling en monitoring mogelijk met overheidsinstanties en wetenschap (onder voorwaarden) • Interdisciplinaire samenwerking tussen gezelschappen en freelancers/zzp'ers, kleine gezelschappen • Onderzoek naar nieuwe presentatievormen en uitwisseling analoog en digitaal.
indoor, B2C	Fieldlab Carré	<ul style="list-style-type: none"> • Privaat theater, zelfstandige organisatorische eenheid, landelijke setting. • On-stage/backstage/publiek, op 3 vlakken mogelijkheden doorontwikkeling vanuit protocollen. • Expertise, datadeling en monitoring mogelijk met overheidsinstanties en wetenschap (onder voorwaarden). • Mogelijkheden om gericht te programmeren en samen te werken met producenten, in Carré staan alle genres. • Zowel lokaal gericht als landelijk programmeren/testen mogelijk (reisbewegingen). Carré heeft de grootste reisbereidheid bij publiek.

indoor, B2B	Fieldlab Stage Entertainment	<ul style="list-style-type: none"> • Privaat theater en musicalproducent, nationale en internationale oriëntatie. • On-stage/backstage/publiek, op 3 vlakken mogelijkheden doorontwikkeling vanuit protocollen. • Expertise, datadeling en monitoring mogelijk met overheidsinstanties en wetenschap (onder voorwaarden). • Mogelijkheden om gericht te programmeren en samen te werken met zalen. • Landelijk programmeren/testen mogelijk (reisbewegingen), ook in eigen zalen (voorbeeld Circustheater). • Internationale kennisdeling en kennisontwikkeling mogelijk, Stage Entertainment is actief in 8 Europese landen.
indoor, B2C	Fieldlab Theater	<ul style="list-style-type: none"> • Regionaal theater • On-stage/backstage/publiek, op 3 vlakken mogelijkheden doorontwikkeling vanuit protocollen. • Optie in huis voor grotere zaalbezetting dan 100+ via protocol en methodiek van Tausch (gevalideerd door TÜV Nederland). • Mogelijkheden om gericht te programmeren en samen te werken met producenten.